

National Testing Agency

Question Paper Name: 01 Economics 21 June 2019 S1 Set 2
Subject Name: 01 Economics
Creation Date: 2019-06-21 15:19:38
Duration: 180
Total Marks: 300
Display Marks: Yes
Share Answer Key With Delivery Engine: Yes
Actual Answer Key: Yes

01 Economics

Group Number : 1
Group Id : 646350212
Group Maximum Duration : 0
Group Minimum Duration : 180
Revisit allowed for view? : No
Revisit allowed for edit? : No
Break time: 0
Group Marks: 300

PART I General Aptitude

Section Id : 646350391
Section Number : 1
Section type : Online
Mandatory or Optional: Mandatory
Number of Questions: 42
Number of Questions to be attempted: 42
Section Marks: 100
Display Number Panel: Yes
Group All Questions: No

Sub-Section Number: 1
Sub-Section Id: 646350858
Question Shuffling Allowed : Yes

Question Number : 1 Question Id : 64635017746 Question Type : MCQ Option Shuffling : No Display Question Number : Yes
Single Line Question Option : No Option Orientation : Vertical
Correct Marks : 2 Wrong Marks : 0

In the two sets given below, Set-I provides the different levels of learning according to Bloom's Taxonomy, while set-II gives their examples and concerns. Match the two sets and select from the options to indicate your answer :

Set-I (Levels of Learning)	Set-II (Examples)
(a) Memory level	(i) Identifying examples of a given concept
(b) Understanding level	(ii) Generating new ideas
(c) Analysing level	(iii) Recalling information
(d) Creating level	(iv) Isolating information into parts

Options :

	(a)	(b)	(c)	(d)
(1)	(ii)	(i)	(iii)	(iv)
(2)	(i)	(ii)	(iii)	(iv)
(3)	(iv)	(iii)	(i)	(ii)
(4)	(iii)	(i)	(iv)	(ii)

Options :

- 64635069699. 1
- 64635069700. 2
- 64635069701. 3
- 64635069702. 4

Question Number : 1 Question Id : 64635017746 Question Type : MCQ Option Shuffling : No Display Question Number : Yes
Single Line Question Option : No Option Orientation : Vertical
Correct Marks : 2 Wrong Marks : 0

नीचे दिए गए दो सेटों में सेट - I में ब्लूम की वर्गिकी के अनुसार अधिगम के विभिन्न स्तर दिए गए हैं जबकि सेट - II में उनके उदाहरण और सम्बन्धित कार्य दिए गए हैं। इन दोनों सेट को सुमोलित कीजिए और नीचे दिए गए विकल्प में से अपना उत्तर चुनिए।

सेट - I

सेट - II

(आधिगम स्तर)

(उदाहरण)

- | | |
|-------------------|--|
| (a) स्मृति स्तर | (i) दी गई संकल्पना के उदाहरणों की पहचान करना |
| (b) अवबोध स्तर | (ii) नए विचार उत्पन्न करना |
| (c) विश्लेषण स्तर | (iii) सूचना अनुस्मरण करना |
| (d) सृजन-स्तर | (iv) सूचना का कई भागों में पृथक्करण |

(a) (b) (c) (d)

- | | | | | |
|-----|-------|-------|-------|------|
| (1) | (ii) | (i) | (iii) | (iv) |
| (2) | (i) | (ii) | (iii) | (iv) |
| (3) | (iv) | (iii) | (i) | (ii) |
| (4) | (iii) | (i) | (iv) | (ii) |

Options :

64635069699. 1
64635069700. 2
64635069701. 3
64635069702. 4

Question Number : 2 Question Id : 64635017747 Question Type : MCQ Option Shuffling : No Display Question Number : Yes
Single Line Question Option : No Option Orientation : Vertical

Correct Marks : 2 Wrong Marks : 0

Diagnostic Evaluation ascertains

- (1) Students performance at the beginning of instructions
- (2) Causes and remedies of persistent learning problems during instructions
- (3) Degree of achievement of instructional objectives at the end
- (4) Learning progress and failure after instructions

Options :

64635069703. 1
64635069704. 2
64635069705. 3
64635069706. 4

Question Number : 2 Question Id : 64635017747 Question Type : MCQ Option Shuffling : No Display Question Number : Yes
Single Line Question Option : No Option Orientation : Vertical

Correct Marks : 2 Wrong Marks : 0

नैदानिक मूल्यांकन से सुनिश्चित होता है:

- (1) अनुदेशन के प्रारंभ में विद्यार्थियों का निष्पादन
- (2) अनुदेशन के दौरान अधिगम में विद्यमान समस्याओं के कारणों और उनका समाधान
- (3) अनुदेशनोपरान्त उपलब्धि की भाषा
- (4) अनुदेशन के पश्चात् अधिगम की प्रगति और विफलता

Options :

64635069703. 1
64635069704. 2
64635069705. 3
64635069706. 4

Question Number : 3 Question Id : 64635017748 Question Type : MCQ Option Shuffling : No Display Question Number : Yes
Single Line Question Option : No Option Orientation : Vertical

Correct Marks : 2 Wrong Marks : 0

Among the following which one is an example of instructional software?

- (1) Audio podcast
- (2) Printed material or book
- (3) Radio talk
- (4) Edusat

Options :

64635069707. 1
64635069708. 2
64635069709. 3
64635069710. 4

Question Number : 3 Question Id : 64635017748 Question Type : MCQ Option Shuffling : No Display Question Number : Yes
Single Line Question Option : No Option Orientation : Vertical

Correct Marks : 2 Wrong Marks : 0

निम्नांकित में से कौनसा अनुदेशात्मक सॉफ्टवेयर का उदाहरण है?

- (1) ऑडियो पोटकास्ट
- (2) मुद्रित सामग्री या पुस्तक
- (3) रेडियो वार्ता
- (4) एडुसैट

Options :

64635069707. 1
64635069708. 2
64635069709. 3

64635069710. 4

Question Number : 4 Question Id : 64635017749 Question Type : MCQ Option Shuffling : No Display Question Number : Yes
Single Line Question Option : No Option Orientation : Vertical

Correct Marks : 2 Wrong Marks : 0

Which teaching aids enhance the skills like reading, listening and pronunciation?

- | | |
|-------------------------------------|-------------------------------------|
| (1) Audio-lingual teaching aids | (2) Scientific teaching aids |
| (3) General knowledge teaching aids | (4) Theoretical based teaching aids |

Options :

64635069711. 1

64635069712. 2

64635069713. 3

64635069714. 4

Question Number : 4 Question Id : 64635017749 Question Type : MCQ Option Shuffling : No Display Question Number : Yes
Single Line Question Option : No Option Orientation : Vertical

Correct Marks : 2 Wrong Marks : 0

किस शिक्षण सहायक सामग्री से पठन: श्रवण और उच्चारण जैसे कौशल में अभिवृद्धि होती है?

- | | |
|--|--|
| (1) श्रव्य भाषिक शिक्षण सहायक सामग्री | (2) वैज्ञानिक शिक्षण सहायक सामग्री |
| (3) सामान्य ज्ञान शिक्षण सहायक सामग्री | (4) सिद्धांत आधारित शिक्षण सहायक सामग्री |

Options :

64635069711. 1

64635069712. 2

64635069713. 3

64635069714. 4

Question Number : 5 Question Id : 64635017750 Question Type : MCQ Option Shuffling : No Display Question Number : Yes
Single Line Question Option : No Option Orientation : Vertical

Correct Marks : 2 Wrong Marks : 0

From the list given below identify the instructional events which form part of the structure of a lesson plan. Select your answer from the options given below the list

List of instructional events :

- (i) Gaining attention of students
- (ii) Prior knowledge of students
- (iii) Informing the learner of the objectives
- (iv) Stimulating recall of pre-requisite learning
- (v) Checking the availability of reading material in the library.
- (vi) Eliciting the desired response

Options :

- (1) (i) (ii) (iii) (iv)
- (2) (i) (iii) (iv) (vi)
- (3) (ii) (iii) (v) (vi)
- (4) (i) (iii) (iv) (v)

Options :

64635069715. 1

64635069716. 2

64635069717. 3

64635069718. 4

Question Number : 5 Question Id : 64635017750 Question Type : MCQ Option Shuffling : No Display Question Number : Yes
Single Line Question Option : No Option Orientation : Vertical

Correct Marks : 2 Wrong Marks : 0

नीचे दी गई सूची में से उन अनुदेशनात्मक पक्षों की पहचान दीजिए, जो कक्षा योजना की संरचना का अंश हैं। सूची के नीचे दिए गए विकल्प में से अपना उत्तर चुनिए।

अनुदेशनात्मक क्रिया-कलाप की सूची:

- (i) विद्यार्थियों का ध्यान प्राप्त करना
- (ii) विद्यार्थियों का पूर्वकालिक ज्ञान
- (iii) अधिगमकर्ता को उद्देश्यों के बारे में सूचित करना
- (iv) अधिगम की पूर्वापेक्षिता के रूप में सूचित करना
- (v) ग्रंथालय में पठन सामग्री की उपलब्धता की जाँच करना
- (vi) वांछित उत्तर प्राप्त करना

विकल्प :

- (1) (i), (ii), (iii) और (iv)
- (2) (i), (iii), (iv) और (vi)
- (3) (ii), (iii), (v) और (vi)
- (4) (ii), (iii), (iv) और (v)

Options :

64635069715. 1
64635069716. 2
64635069717. 3
64635069718. 4

Question Number : 6 Question Id : 64635017751 Question Type : MCQ Option Shuffling : No Display Question Number : Yes
Single Line Question Option : No Option Orientation : Vertical
Correct Marks : 2 Wrong Marks : 0

Think-aloud procedure is

- (1) a part of secondary source of data
- (2) a technique used to investigate learner strategies and performance
- (3) a strategy of testing learners' aptitude by providing primary sources
- (4) a necessary method in scientific research

Options :

64635069719. 1
64635069720. 2
64635069721. 3
64635069722. 4

Question Number : 6 Question Id : 64635017751 Question Type : MCQ Option Shuffling : No Display Question Number : Yes
Single Line Question Option : No Option Orientation : Vertical

Correct Marks : 2 Wrong Marks : 0

बोलते हुए सोचने की पद्धति है:

- (1) प्रदत्त के गौण स्रोत का भाग
- (2) अधिगमकर्ता की रणनीति और निष्पादन की जांच के लिए प्रयुक्त तकनीक
- (3) प्राथमिक स्रोत उपलब्ध कराकर अधिगमकर्ता की अभिक्षमता परीक्षण की रणनीति
- (4) वैज्ञानिक शोध की आवश्यक विधि

Options :

64635069719. 1

64635069720. 2

64635069721. 3

64635069722. 4

Question Number : 7 Question Id : 64635017752 Question Type : MCQ Option Shuffling : No Display Question Number : Yes
Single Line Question Option : No Option Orientation : Vertical

Correct Marks : 2 Wrong Marks : 0

Participant observation is a part of

- (1) Philosophical research
- (2) Mentalist Theory of language
- (3) Mathematical research
- (4) Ethnographic research

Options :

64635069723. 1

64635069724. 2

64635069725. 3

64635069726. 4

Question Number : 7 Question Id : 64635017752 Question Type : MCQ Option Shuffling : No Display Question Number : Yes
Single Line Question Option : No Option Orientation : Vertical

Correct Marks : 2 Wrong Marks : 0

प्रतिभागी प्रेक्षण निम्नांकित में से किसका अंश है?

- (1) दार्शनिक शोध
- (2) भाषा का मनोवादी सिद्धांत
- (3) गणितीय शोध
- (4) नृजातीय शोध

Options :

- 64635069723. 1
- 64635069724. 2
- 64635069725. 3
- 64635069726. 4

Question Number : 8 Question Id : 64635017753 Question Type : MCQ Option Shuffling : No Display Question Number : Yes
Single Line Question Option : No Option Orientation : Vertical

Correct Marks : 2 Wrong Marks : 0

Plagiarism in research is

- (1) Creative use of previous data
- (2) Copying unscrupulously and making use of it
- (3) Quoting someone and citing him/her
- (4) Referring to previous data and working over it with new objectives

Options :

- 64635069727. 1
- 64635069728. 2
- 64635069729. 3
- 64635069730. 4

Question Number : 8 Question Id : 64635017753 Question Type : MCQ Option Shuffling : No Display Question Number : Yes
Single Line Question Option : No Option Orientation : Vertical

Correct Marks : 2 Wrong Marks : 0

शोध में साहित्यिक चोरी है:

- (1) पूर्ववर्ती प्रदत्त का सृजनात्मक उपयोग
- (2) बेइमानी से नकल करना और उनका उपयोग करना
- (3) किसी व्यक्ति के कथानक या उसकी बात को उद्धृत करना
- (4) पूर्ववर्ती प्रदत्तों का संदर्भ प्रस्तुत करना और नए उद्देश्य से इस पर कार्य करना

Options :

- 64635069727. 1
- 64635069728. 2
- 64635069729. 3
- 64635069730. 4

Question Number : 9 Question Id : 64635017754 Question Type : MCQ Option Shuffling : No Display Question Number : Yes
Single Line Question Option : No Option Orientation : Vertical

Correct Marks : 2 Wrong Marks : 0

A university teacher plans to study the effect of level of aspiration of students in terms of their socio-economic background on their scholastic performance at the term end evaluation conducted by an external testing agency. What is the dependent variable in this study?

- (1) Level of aspiration of students
- (2) Socio-economic background of students
- (3) Scholastic performance of students
- (4) Term end evaluation

Options :

64635069731. 1
64635069732. 2
64635069733. 3
64635069734. 4

Question Number : 9 Question Id : 64635017754 Question Type : MCQ Option Shuffling : No Display Question Number : Yes
Single Line Question Option : No Option Orientation : Vertical

Correct Marks : 2 Wrong Marks : 0

एक विश्वविद्यालय शिक्षक किसी बाहरी परीक्षण एजेंसी द्वारा आयोजित सत्रांत मूल्यांकन में विद्यार्थियों के सामाजिक-आर्थिक पृष्ठभूमि के सन्दर्भ में विद्यार्थियों के आकांक्षा-स्तर का प्रभाव उनके शैक्षणिक निष्पादन पर अध्ययन करने की योजना बनाता है। इस अध्ययन में आश्रित चर क्या है?

- (1) विद्यार्थियों की आकांक्षा का स्तर (2) विद्यार्थियों की सामाजिक आर्थिक पृष्ठभूमि
(3) विद्यार्थियों का शैक्षणिक निष्पादन (4) सत्रांत मूल्यांकन

Options :

64635069731. 1
64635069732. 2
64635069733. 3
64635069734. 4

Question Number : 10 Question Id : 64635017755 Question Type : MCQ Option Shuffling : No Display Question Number : Yes
Single Line Question Option : No Option Orientation : Vertical

Correct Marks : 2 Wrong Marks : 0

Critical language testing in a research report is

- (1) Testing language from an ethical point of view, revealing its misuses
(2) Evaluating the stylistic characteristics of language
(3) Critiquing the ideology of the author
(4) Observing the gender role played by language

Options :

64635069735. 1
64635069736. 2
64635069737. 3
64635069738. 4

Question Number : 10 Question Id : 64635017755 Question Type : MCQ Option Shuffling : No Display Question Number : Yes
Single Line Question Option : No Option Orientation : Vertical

Correct Marks : 2 Wrong Marks : 0

किसी शोध प्रतिवेदन में क्रांतिक भाषायी परीक्षण है:

- (1) नैतिक दृष्टि से भाषा के दुरुपयोग का उल्लेख करते हुए उसका परीक्षण
(2) भाषा की शैली से संबंधित विशेषता का मूल्यांकन
(3) अन्य व्यक्ति की विचारधारा का विश्लेषण
(4) भाषा द्वारा निभाई गई लिंग संबंधी भूमिका का अवलोकन

Options :

64635069735. 1
64635069736. 2
64635069737. 3
64635069738. 4

Sub-Section Number: 2
Sub-Section Id: 646350859
Question Shuffling Allowed : Yes

Question Id : 64635017756 Question Type : COMPREHENSION Sub Question Shuffling Allowed : Yes Group Comprehension Questions : No

Question Numbers : (11 to 15)

Question Label : Comprehension

Unquestionably a literary life is for the most part an unhappy life, because if you have genius, you must suffer the penalty of genius; and if you have only talent, there are so many cares and worries incidental to the circumstances of men of letters, as to make life exceedingly miserable. Besides the pangs of composition, and the continuous disappointment which a true artist feels at his inability to reveal himself, there is the ever-recurring difficulty of gaining the public ear. Young writers are buoyed up by the hope and the belief that they have only to throw that poem at the world's feet to get back in return the laurel-crown; that they have only to push as a new light in literature. You can never convince a young author that the editors of magazines and the publishers of books are a practical body of men, who are by no means frantically anxious about placing the best literature before the public. Nay, that for the most part they are mere brokers, who conduct their business on the hardest lines of a profit and loss account. But supposing your book fairly launches, its perils are only beginning. You have to run the gauntlet of the critics. When you are a little older, you will find that criticism is not much more serious than the bye-play of clowns in a circus, when they beat around the ring, the victim with bladders stung at the end of long poles. A time comes in the life of every author when he regards critics as comical rather than formidable, and goes his way unheeding. But there are sensitive souls that yield under the chastisement and, perhaps after suffering much silent torture, abandon the profession of the pen forever.

Sub questions

Question Number : 11 Question Id : 64635017757 Question Type : MCQ Option Shuffling : No Display Question Number : Yes Single Line Question Option : No Option Orientation : Vertical

Correct Marks : 2 Wrong Marks : 0

Literary life is unhappy because

- (1) One has to carry the load of being a genius while not being one
- (2) The genius can still remain a genius and be amidst misery in the face of adversity
- (3) Talent brings pseudo happiness
- (4) There is a constant desire to outshine others

Options :

64635069739. 1
64635069740. 2
64635069741. 3
64635069742. 4

**Question Number : 12 Question Id : 64635017758 Question Type : MCQ Option Shuffling : No Display Question Number : Yes
Single Line Question Option : No Option Orientation : Vertical**

Correct Marks : 2 Wrong Marks : 0

Young authors aspire to

- (1) Equate themselves to the established authors
- (2) Remain content in their work only
- (3) Achieve glory by their merit yet always in a hurry
- (4) Become critics subsequently

Options :

64635069743. 1
64635069744. 2
64635069745. 3
64635069746. 4

**Question Number : 13 Question Id : 64635017759 Question Type : MCQ Option Shuffling : No Display Question Number : Yes
Single Line Question Option : No Option Orientation : Vertical**

Correct Marks : 2 Wrong Marks : 0

The perception towards the publishers and critics in the above passage is

- (1) That of a scathing attack
- (2) That of sympathy
- (3) That of generosity
- (4) That of cynicism

Options :

64635069747. 1
64635069748. 2
64635069749. 3
64635069750. 4

**Question Number : 14 Question Id : 64635017760 Question Type : MCQ Option Shuffling : No Display Question Number : Yes
Single Line Question Option : No Option Orientation : Vertical**

Correct Marks : 2 Wrong Marks : 0

Experience and age of an author

- (1) Makes the author stoic to criticism
- (2) Makes the author angry and lovely
- (3) Turns the author to a buffoon
- (4) Drives the author to cynicism

Options :

- 64635069751. 1
- 64635069752. 2
- 64635069753. 3
- 64635069754. 4

Question Number : 15 Question Id : 64635017761 Question Type : MCQ Option Shuffling : No Display Question Number : Yes Single Line Question Option : No Option Orientation : Vertical

Correct Marks : 2 Wrong Marks : 0

The effective way of tackling criticism is

- (1) To defend oneself through print media
- (2) To be vocal about one's craft
- (3) To become a critic of one's own art and start analysing its merit
- (4) To be gracefully glued to the artistic exercise

Options :

- 64635069755. 1
- 64635069756. 2
- 64635069757. 3
- 64635069758. 4

Question Id : 64635017756 Question Type : COMPREHENSION Sub Question Shuffling Allowed : Yes Group Comprehension Questions : No

Question Numbers : (11 to 15)

Question Label : Comprehension

निःसंदेह, साहित्यिक जीवन आधिकांशतः अवसादपूर्ण होता है क्योंकि यदि आप विलक्षण प्रतिभा के धनी हैं तो आपको अपनी इस विलक्षणता की कीमत चुकानी पड़ेगी; और यदि आप केवल प्रतिभावान हैं तो विद्वतजनों की परिस्थितियों के आनुषंगिक बहुत सी चिंताएं होती हैं जिसके परिणामस्वरूप जीवन अत्याधिक दयनीय हो जाता है। रचना की पीड़ा और निरंतर नैराश्य जिसे कोई कलाकार उद्घाटित करने में असमर्थ होता है, इसे अन्य व्यक्तियों के समक्ष बताने में निरंतर कठिनाई होती है। युवा लेखक इस आशा और विश्वास से रहते हैं कि उन्हें केवल उस कविता को विश्व में लोगों के समक्ष प्रस्तुत करना है जिसके बदले उन्हें प्रशंसा रूपी मुकुट प्राप्त होगा। यह कि उन्हें केवल साहित्य को नए रूप में आलोकित करना है।

आप नए लेखक को कभी विश्वास नहीं दिला सकते हैं कि पत्रिकाओं के संपादक और पुस्तकों के प्रकाशक ऐसे सांसारिक जीव हैं जो जनता के सम्मुख सर्वोत्कृष्ट साहित्य प्रस्तुत करने के लिए बहुत अधिक चिंतित रहते हैं। पुनरपि ज्यादातर वे केवल दलाल की भूमिका में होते हैं जो केवल लाभ-हानि के आधार पर अपना व्यवसाय करते हैं। लेकिन अगर आपकी पुस्तक अच्छे से चल निकलती है तो यह उसकी परिसंकटमय यात्रा का आरंभ है; आपको अपने आलोचकों की चुनौतियों का भी सामना करना है। जब आप थोड़े अधिक उम्र के हैं तो आप पाएंगे कि आलोचना किसी सर्कस में विदूषक के उस मंचन-कृत्य से अधिक गंभीर नहीं है जब वे गोलाकार प्रांगण के इर्द गिर्द-ढोल बजाते हैं तथा तत्क्षण आहत व्यक्ति उन्हीं खंभों के पास लटका होता है।

प्रत्येक लेखक के जीवन में ऐसा पल आता है जब वह आलोचकों को दुर्जेय मानने की बजाय हास्यास्पद मानता है और उनकी परवाह किए बगैर आगे अपने मार्ग पर चलता है। किन्तु कतिपय ऐसे संवेदनशील व्यक्ति होते हैं जो ताड़न के समक्ष मत्था टेक देते हैं और संभवतः बहुत अधिक मूक प्रताड़ना सहन करने के बाद लेखन कार्य से सर्वदा के लिए नाता तोड़ लेते हैं।

Sub questions

Question Number : 11 Question Id : 64635017757 Question Type : MCQ Option Shuffling : No Display Question Number : Yes
Single Line Question Option : No Option Orientation : Vertical
Correct Marks : 2 Wrong Marks : 0

साहित्यिक जीवन अवसादपूर्ण होता है क्योंकि:

- (1) व्यक्ति को कुशाग्र न होते हुए भी कुशाग्र होने का बोझ वहन करना पड़ता है।
- (2) कुशाग्र व्यक्ति दुर्भाग्यपूर्ण स्थिति में दुःख के बीच भी कुशाग्र बना रह सकता है।
- (3) प्रतिभा के परिणामस्वरूप छद्म हर्ष उत्पन्न होता है।
- (4) अन्य व्यक्तियों से आगे निकलने की निरंतर चाह होती है।

Options :

64635069739. 1
64635069740. 2
64635069741. 3
64635069742. 4

Question Number : 12 Question Id : 64635017758 Question Type : MCQ Option Shuffling : No Display Question Number : Yes
Single Line Question Option : No Option Orientation : Vertical
Correct Marks : 2 Wrong Marks : 0

युवा लेखक की चाहत होती है:

- (1) स्वयं को स्थापित लेखकों के समतुल्य बनाना
- (2) केवल अपने कार्य से संतुष्ट रहना
- (3) अपनी मेधा से गौरव प्राप्त करने के बावजूद भी सदैव जल्दबाजी में रहना
- (4) परवर्तीकाल में आलोचक बनना

Options :

64635069743. 1
64635069744. 2
64635069745. 3
64635069746. 4

Question Number : 13 Question Id : 64635017759 Question Type : MCQ Option Shuffling : No Display Question Number : Yes
Single Line Question Option : No Option Orientation : Vertical

Correct Marks : 2 Wrong Marks : 0

उपर्युक्त गद्यांश में प्रकाशकों और आलोचकों के प्रति प्रत्यक्षीकरण का भाव है,

- (1) तीव्र आलोचना का
- (2) सहानुभूति का
- (3) उदारता का
- (4) दोषदर्शिता का

Options :

64635069747. 1
64635069748. 2
64635069749. 3
64635069750. 4

Question Number : 14 Question Id : 64635017760 Question Type : MCQ Option Shuffling : No Display Question Number : Yes
Single Line Question Option : No Option Orientation : Vertical

Correct Marks : 2 Wrong Marks : 0

किसी लेखक का अनुभव और उम्र

- (1) लेखक को आलोचना के प्रति वीतरागी बनाता है
- (2) लेखक को क्षुब्ध और एकाकी बनाता है।
- (3) लेखक को विदूषक बना देता है।
- (4) लेखक को छिद्रन्वेषण की ओर प्रेरित करता है।

Options :

64635069751. 1
64635069752. 2
64635069753. 3
64635069754. 4

Question Number : 15 Question Id : 64635017761 Question Type : MCQ Option Shuffling : No Display Question Number : Yes
Single Line Question Option : No Option Orientation : Vertical

Correct Marks : 2 Wrong Marks : 0

आलोचना से निपटने का प्रभावी तरीका है:

- (1) प्रिंट मीडिया के माध्यम से स्वयं की प्रतिरक्षा करना
- (2) अपने कौशल के बारे में दृढ़तापूर्वक विचार अभिव्यक्त करना
- (3) अपने स्वयं की कला का आलोचक बनकर उसके गुण का विश्लेषण करना
- (4) कलात्मक अभ्यास के प्रति सम्मानजनक रूप से संबद्ध रहना।

Options :

64635069755. 1
64635069756. 2
64635069757. 3
64635069758. 4

Sub-Section Number: 3
Sub-Section Id: 646350860
Question Shuffling Allowed : Yes

Question Number : 16 Question Id : 64635017762 Question Type : MCQ Option Shuffling : No Display Question Number : Yes
Single Line Question Option : No Option Orientation : Vertical

Correct Marks : 2 Wrong Marks : 0

Which of the following are barriers to effective communication?

- (a) Physical noise (b) Semantic noise
(c) Psychological noise (d) Non-semantic noise

Choose the correct answer from the options given below

- (1) (a), (b) and (d)
(2) (a), (b) and (c)
(3) (a), (c) and (d)
(4) (a) and (d) only

Options :

64635069759. 1

64635069760. 2

64635069761. 3

64635069762. 4

Question Number : 16 Question Id : 64635017762 Question Type : MCQ Option Shuffling : No Display Question Number : Yes
Single Line Question Option : No Option Orientation : Vertical

Correct Marks : 2 Wrong Marks : 0

निम्नलिखित में से कौन से प्रभावी संप्रेषण में बाधक तत्व हैं:

- (a) भौतिक शोर (b) शब्दार्थ सम्बन्धित शोर
(c) मनोवैज्ञानिक शोर (d) गैर-शब्दार्थिक शोर

नीचे दिए गए विकल्प में से सही उत्तर चुनिए

- (1) (a), (b) और (d)
(2) (a), (b) और (c)
(3) (a), (c) और (d)
(4) केवल (a) और (d)

Options :

64635069759. 1

64635069760. 2

64635069761. 3

64635069762. 4

Question Number : 17 Question Id : 64635017763 Question Type : MCQ Option Shuffling : No Display Question Number : Yes
Single Line Question Option : No Option Orientation : Vertical

Correct Marks : 2 Wrong Marks : 0

'Non-content behaviours such as rate of speaking, loudness, tendency to interrupt and pronunciation peculiarities' are referred to as _____ behaviour.

- (1) Extra-personal (2) Animated
(3) Extra-linguistic (4) Involuntary

Options :

64635069763. 1
64635069764. 2
64635069765. 3
64635069766. 4

Question Number : 17 Question Id : 64635017763 Question Type : MCQ Option Shuffling : No Display Question Number : Yes
Single Line Question Option : No Option Orientation : Vertical

Correct Marks : 2 Wrong Marks : 0

विषयेतर यथा: बोलने की दर, ध्वनि विराम उत्पन्न करने की पद्धति और उच्चारण की विलक्षणता को निम्नलिखित में से किस व्यवहार की संज्ञा दी जाती है:

- (1) परा वैयक्तिक (2) अनुप्राणित
(3) परा-भाषिक (4) अनैच्छिक

Options :

64635069763. 1
64635069764. 2
64635069765. 3
64635069766. 4

Question Number : 18 Question Id : 64635017764 Question Type : MCQ Option Shuffling : No Display Question Number : Yes
Single Line Question Option : No Option Orientation : Vertical

Correct Marks : 2 Wrong Marks : 0

In a classroom, delayed feedback can happen due to

- (1) Use of technology (2) Expanded communication
(3) Semantic noise (4) Participatory environment

Options :

64635069767. 1
64635069768. 2
64635069769. 3
64635069770. 4

Question Number : 18 Question Id : 64635017764 Question Type : MCQ Option Shuffling : No Display Question Number : Yes
Single Line Question Option : No Option Orientation : Vertical

Correct Marks : 2 Wrong Marks : 0

कक्षा में निम्नलिखित में किसके कारण प्रतिपुष्टि में विलंब हो सकता है:

- | | |
|---------------------------|-------------------------|
| (1) प्रौद्योगिकी का उपयोग | (2) विस्तारित संप्रेषण |
| (3) शब्दार्थ शोर | (4) प्रतिभागी - वातावरण |

Options :

64635069767. 1
64635069768. 2
64635069769. 3
64635069770. 4

Question Number : 19 Question Id : 64635017765 Question Type : MCQ Option Shuffling : No Display Question Number : Yes
Single Line Question Option : No Option Orientation : Vertical

Correct Marks : 2 Wrong Marks : 0

In analog communication, contents are considered to be

- | | |
|----------------|--------------|
| (1) Convergent | (2) Static |
| (3) Physical | (4) Ethereal |

Options :

64635069771. 1
64635069772. 2
64635069773. 3
64635069774. 4

Question Number : 19 Question Id : 64635017765 Question Type : MCQ Option Shuffling : No Display Question Number : Yes
Single Line Question Option : No Option Orientation : Vertical

Correct Marks : 2 Wrong Marks : 0

सादृश्य संप्रेषण में विषय-वस्तु को माना जाता है:

- | | |
|-------------|------------|
| (1) अभिसारी | (2) स्थिर |
| (3) भौतिक | (4) अलौकिक |

Options :

64635069771. 1
64635069772. 2
64635069773. 3
64635069774. 4

Question Number : 20 Question Id : 64635017766 Question Type : MCQ Option Shuffling : No Display Question Number : Yes
Single Line Question Option : No Option Orientation : Vertical

Correct Marks : 2 Wrong Marks : 0

Match the following :

Set-I (Communication elements)	Set-II (Description of process part)
(a) Sender	(i) Brain
(b) Receiver	(ii) Electro-magnetic impulses
(c) Message	(iii) The central nervous system
(d) Medium	(iv) Sensory organs

Choose the correct answer from the options given below :

	(a)	(b)	(c)	(d)
(1)	(i)	(iii)	(ii)	(iv)
(2)	(iii)	(i)	(iv)	(ii)
(3)	(iv)	(i)	(ii)	(iii)
(4)	(ii)	(iv)	(iii)	(i)

Options :

64635069775. 1

64635069776. 2

64635069777. 3

64635069778. 4

Question Number : 20 Question Id : 64635017766 Question Type : MCQ Option Shuffling : No Display Question Number : Yes
Single Line Question Option : No Option Orientation : Vertical

Correct Marks : 2 Wrong Marks : 0

इन्हें सुमेलित कीजिए:

सेट - I

सेट - II

(संप्रेषण के तत्व)

(प्रक्रम- भाग का विवरण)

- | | |
|--------------|------------------------------|
| (a) संप्रेषक | (i) मस्तिष्क |
| (b) आग्राहक | (ii) वैद्युतचुंबकीय आवेग |
| (c) संदेश | (iii) केन्द्रीय स्नायु तंत्र |
| (d) माध्यम | (iv) संवेदी अंग |

नीचे दिए गए विकल्प में से सही उत्तर चुनिए:

- (1) (a) – (i), (b) – (ii), (c) – (ii), (d) – (iv)
- (2) (a) – (iii), (b) – (i), (c) – (iv), (d) – (ii)
- (3) (a) – (iv), (b) – (i), (c) – (ii), (d) – (iii)
- (4) (a) – (ii), (b) – (iv), (c) – (iii), (d) – (i)

Options :

64635069775. 1
64635069776. 2
64635069777. 3
64635069778. 4

Question Number : 21 Question Id : 64635017767 Question Type : MCQ Option Shuffling : No Display Question Number : Yes
Single Line Question Option : No Option Orientation : Vertical

Correct Marks : 2 Wrong Marks : 0

Choose the missing term out of the given alternatives

TEF, UGH, _____, WKL

- (1) CMN
- (2) UJI
- (3) VIJ
- (4) IJT

Options :

64635069779. 1
64635069780. 2

64635069781. 3

64635069782. 4

Question Number : 21 Question Id : 64635017767 Question Type : MCQ Option Shuffling : No Display Question Number : Yes
Single Line Question Option : No Option Orientation : Vertical

Correct Marks : 2 Wrong Marks : 0

नीचे दिए गए विकल्प से रिक्त स्थान की पूर्ति कीजिए

TEF, UGH, _____, WKL

- (1) CMN
- (2) UJI
- (3) VIJ
- (4) IJT

Options :

64635069779. 1

64635069780. 2

64635069781. 3

64635069782. 4

Question Number : 22 Question Id : 64635017768 Question Type : MCQ Option Shuffling : No Display Question Number : Yes
Single Line Question Option : No Option Orientation : Vertical

Correct Marks : 2 Wrong Marks : 0

The sum of deviation taken from which of the descriptive statistical measure is always equal to zero?

- (1) Mean
- (2) Median
- (3) Mode
- (4) Percentile

Options :

64635069783. 1

64635069784. 2

64635069785. 3

64635069786. 4

Question Number : 22 Question Id : 64635017768 Question Type : MCQ Option Shuffling : No Display Question Number : Yes
Single Line Question Option : No Option Orientation : Vertical

Correct Marks : 2 Wrong Marks : 0

निम्नलिखित में से किस वर्णनात्मक सांख्यिकी मान से लिए गए विचलन का योग संदैव शून्य होता है:

- (1) मध्यमान
- (2) भध्यांकमान
- (3) बहुलांकमान
- (4) शतांश मान

Options :

64635069783. 1
64635069784. 2
64635069785. 3
64635069786. 4

Question Number : 23 Question Id : 64635017769 Question Type : MCQ Option Shuffling : No Display Question Number : Yes
Single Line Question Option : No Option Orientation : Vertical

Correct Marks : 2 Wrong Marks : 0

If x and y are two positive numbers and x is 25% greater than y , what is the value of the ratio $\frac{y}{x}$?

- | | |
|----------|----------|
| (1) 0.75 | (2) 0.80 |
| (3) 1.20 | (4) 1.25 |

Options :

64635069787. 1
64635069788. 2
64635069789. 3
64635069790. 4

Question Number : 23 Question Id : 64635017769 Question Type : MCQ Option Shuffling : No Display Question Number : Yes
Single Line Question Option : No Option Orientation : Vertical

Correct Marks : 2 Wrong Marks : 0

यदि x और y दो धनांक संख्या है और x y से 25% अधिक है तो $\frac{y}{x}$ का अनुपात है:

- | | |
|----------|----------|
| (1) 0.75 | (2) 0.80 |
| (3) 1.20 | (4) 1.25 |

Options :

64635069787. 1
64635069788. 2
64635069789. 3
64635069790. 4

Question Number : 24 Question Id : 64635017770 Question Type : MCQ Option Shuffling : No Display Question Number : Yes
Single Line Question Option : No Option Orientation : Vertical

Correct Marks : 2 Wrong Marks : 0

5% of the inhabitants of a village having died of malaria, a panic set in. During this, 20% of the remaining inhabitants left the village. The population is then reduced to 4750. Find the number of original inhabitants

- (1) 5000 (2) 5250
(3) 6250 (4) 7500

Options :

64635069791. 1
64635069792. 2
64635069793. 3
64635069794. 4

Question Number : 24 Question Id : 64635017770 Question Type : MCQ Option Shuffling : No Display Question Number : Yes
Single Line Question Option : No Option Orientation : Vertical

Correct Marks : 2 Wrong Marks : 0

किसी गांव के 5% निवासियों की मलेरिया से मृत्यु होने के बाद पूरा गांव भयाक्रांत हो गया उसके दौरान शेष ग्रामवासियों में से 20% लोग गांव छोड़कर अन्यत्र चले गए जिसके परिणामस्वरूप गांव की आबादी घटकर 4750 हो गई। गाँव के मूल अधिवासियों की संख्या है:

- (1) 5000 (2) 5250
(3) 6250 (4) 7500

Options :

64635069791. 1
64635069792. 2
64635069793. 3
64635069794. 4

Question Number : 25 Question Id : 64635017771 Question Type : MCQ Option Shuffling : No Display Question Number : Yes
Single Line Question Option : No Option Orientation : Vertical

Correct Marks : 2 Wrong Marks : 0

If the simple interest on a certain sum for 1 year 3 months at $8\frac{1}{2}\%$ per annum exceeds the simple interest on the same sum for 8 months at $7\frac{1}{2}\%$ per annum by Rs. 45, then the sum is

- (1) Rs. 600 (2) Rs. 800
(3) Rs. 6,000 (4) Rs. 8,000

Options :

64635069795. 1
64635069796. 2
64635069797. 3
64635069798. 4

Question Number : 25 Question Id : 64635017771 Question Type : MCQ Option Shuffling : No Display Question Number : Yes
Single Line Question Option : No Option Orientation : Vertical

Correct Marks : 2 Wrong Marks : 0

यदि किसी धनराशि का साधारण ब्याज $8\frac{1}{2}\%$ प्रतिवर्ष की दर से 1 वर्ष 3 माह में उतनी ही धनराशि पर 8 महीने में $7\frac{1}{2}$ प्रतिवर्ष की ब्याज दर से 45% रु अधिक हो जाता है, तो वह धनराशि है:

- | | |
|--------------|--------------|
| (1) 600 रु. | (2) 800 रु. |
| (3) 6000 रु. | (4) 8000 रु. |

Options :

64635069795. 1
64635069796. 2
64635069797. 3
64635069798. 4

Question Number : 26 Question Id : 64635017772 Question Type : MCQ Option Shuffling : No Display Question Number : Yes Single Line Question Option : No Option Orientation : Vertical

Correct Marks : 2 Wrong Marks : 0

If proposition 'All pens are not pencils' is taken to be True then which of the following propositions can be False?

- | | |
|--------------------------|---------------------------|
| (1) All pens are pencils | (2) Some pencils are pens |
| (3) No pen is pencil | (4) Some pens are pencils |

Options :

64635069799. 1
64635069800. 2
64635069801. 3
64635069802. 4

Question Number : 26 Question Id : 64635017772 Question Type : MCQ Option Shuffling : No Display Question Number : Yes Single Line Question Option : No Option Orientation : Vertical

Correct Marks : 2 Wrong Marks : 0

यदि तर्क वाक्य "सभी पेन पेन्सिल नहीं हैं" को सत्य मान लिया जाए तो निम्नलिखित में से कौनसा तर्क वाक्य असत्य हो सकता है:

- | | |
|----------------------------------|--------------------------|
| (1) सभी पेन पेन्सिल नहीं हैं। | (2) कुछ पेन्सिल पेन हैं। |
| (3) कोई भी पेन पेन्सिल नहीं हैं। | (4) कुछ पेन पेन्सिल हैं। |

Options :

64635069799. 1
64635069800. 2
64635069801. 3
64635069802. 4

Question Number : 27 Question Id : 64635017773 Question Type : MCQ Option Shuffling : No Display Question Number : Yes Single Line Question Option : No Option Orientation : Vertical

Correct Marks : 2 Wrong Marks : 0

Given below are two premises with four conclusions drawn from them. Which of the following conclusions could be validly drawn from the premises?

Premises :

- (i) All fans are tubes
- (ii) Bulbs are not tubes

Conclusions :

- (a) Fans are not bulbs
- (b) All tubes are fans
- (c) Fans are bulbs
- (d) No tube is bulb

Select the correct answer from the options given below :

- (1) (a), (b), (c)
- (2) (a) and (d)
- (3) (a) only
- (4) (b), (c) and (d)

Options :

- 64635069803. 1
- 64635069804. 2
- 64635069805. 3
- 64635069806. 4

Question Number : 27 Question Id : 64635017773 Question Type : MCQ Option Shuffling : No Display Question Number : Yes
Single Line Question Option : No Option Orientation : Vertical

Correct Marks : 2 Wrong Marks : 0

नीचे दो आधार वाक्य दिए गए हैं, जिनसे चार निष्कर्ष प्राप्त किए गए हैं इन आधार वाक्यों से निम्नलिखित में से कौन से निष्कर्ष वैध रूप से प्राप्त किए जा सकते हैं?

- आधार वाक्य : (i) सभी पेन ट्यूब हैं।
 : (ii) बल्ब ट्यूब नहीं है।
- निष्कर्ष : (a) पंखे बल्ब नहीं हैं।
 (b) सभी ट्यूब पंखे हैं।
 (c) पंखे बल्ब हैं।
 (d) कोई भी ट्यूब बल्ब नहीं है।

नीचे दिए गए विकल्पों में से सही उत्तर चुनिए:

- (1) (a), (b), (c)
- (2) (a) और (d)
- (3) केवल (a)
- (4) (b), (c) और (d)

Options :

- 64635069803. 1
- 64635069804. 2
- 64635069805. 3
- 64635069806. 4

Question Number : 28 Question Id : 64635017774 Question Type : MCQ Option Shuffling : No Display Question Number : Yes
Single Line Question Option : No Option Orientation : Vertical

Correct Marks : 2 Wrong Marks : 0

When subject and predicate of both the premises is same but they differ only in quantity, it is known as

- (1) Subaltern
- (2) Contraries
- (3) Subcontraries
- (4) Contradictories

Options :

64635069807. 1
64635069808. 2
64635069809. 3
64635069810. 4

Question Number : 28 Question Id : 64635017774 Question Type : MCQ Option Shuffling : No Display Question Number : Yes
Single Line Question Option : No Option Orientation : Vertical

Correct Marks : 2 Wrong Marks : 0

जब दोनों आधार वाक्यों का उद्देश्य और विधेय समान है, किंतु उनकी मात्रा भिन्न है तो इसको किस रूप में जाना जाता है:

- (1) उपाश्रयी
- (2) विपरीत पद
- (3) उप-विपरीत पद
- (4) विरोधाभासी

Options :

64635069807. 1
64635069808. 2
64635069809. 3
64635069810. 4

Question Number : 29 Question Id : 64635017775 Question Type : MCQ Option Shuffling : No Display Question Number : Yes
Single Line Question Option : No Option Orientation : Vertical

Correct Marks : 2 Wrong Marks : 0

Identify the reasoning in the following argument :

'Writing on paper is similar to writing on the board'.

- (1) Deductive
- (2) Hypothetical
- (3) Analogical
- (4) Inductive

Options :

64635069811. 1
64635069812. 2
64635069813. 3
64635069814. 4

Question Number : 29 Question Id : 64635017775 Question Type : MCQ Option Shuffling : No Display Question Number : Yes
Single Line Question Option : No Option Orientation : Vertical

Correct Marks : 2 Wrong Marks : 0

निम्नलिखित तर्क में तर्क की पहचान कीजिए: “कागज पर लेखन बोर्ड पर लेखन के सदृश है” ।

- (1) निगमानात्मक
- (2) परिकल्पनात्मक
- (3) सादृश्यात्मक
- (4) आगमनात्मक

Options :

64635069811. 1
64635069812. 2
64635069813. 3
64635069814. 4

Question Number : 30 Question Id : 64635017776 Question Type : MCQ Option Shuffling : No Display Question Number : Yes
Single Line Question Option : No Option Orientation : Vertical

Correct Marks : 2 Wrong Marks : 0

The proposition 'All leaves are green' is equivalent to which of the following propositions?

- (a) No leaves are green
- (b) No leaves are non-green
- (c) No leaves are in other color than green
- (d) No green is leaf

Select the correct answer from the options given below :

- (1) (b), (c) and (d)
- (2) (a) and (b)
- (3) (b) only
- (4) (b) and (c)

Options :

64635069815. 1

64635069816. 2

64635069817. 3

64635069818. 4

Question Number : 30 Question Id : 64635017776 Question Type : MCQ Option Shuffling : No Display Question Number : Yes
Single Line Question Option : No Option Orientation : Vertical

Correct Marks : 2 Wrong Marks : 0

तर्क वाक्य “सभी पत्तियां हरित हैं” निम्नलिखित में से किस तर्क वाक्य के समतुल्य है

- (a) कोई भी पत्ती हरी नहीं है।
- (b) कोई भी पत्ती हरितरहित नहीं है।
- (c) कोई भी पत्ती हरित के बजाए अन्य रंग की नहीं है।
- (d) कोई भी हरित, पत्ती नहीं है।

नीचे दिए गए विकल्पों में से सही उत्तर चुनिए:

- (1) (b), (c) और (d)
- (2) (a) और (b)
- (3) केवल (a)
- (4) (b) और (c)

Options :

- 64635069815. 1
- 64635069816. 2
- 64635069817. 3
- 64635069818. 4

Sub-Section Number: 4
Sub-Section Id: 646350861
Question Shuffling Allowed : Yes

Question Id : 64635017777 Question Type : COMPREHENSION Sub Question Shuffling Allowed : Yes Group Comprehension Questions : No

Question Numbers : (31 to 35)

Question Label : Comprehension

Consider the following table that shows the total number of tickets sold of five movies P, Q, R, S and T, across two cinema houses A and B on a particular day. In accordance with the table, answer the questions that follow (Question 31-35) :

Sale of Movie Tickets Cinema house wise		
Movies	Cinema	
	A	B
P	200	300
Q	350	400
R	250	350
S	300	350
T	400	250

Sub questions

Question Number : 31 Question Id : 64635017778 Question Type : MCQ Option Shuffling : No Display Question Number : Yes
Single Line Question Option : No Option Orientation : Vertical

Correct Marks : 2 Wrong Marks : 0

The number of tickets sold of movie T at Cinema house A is what percent of the number of tickets of movie P sold at Cinema A?

- (1) 220% (2) 200%
(3) 210% (4) 190%

Options :

64635069819. 1
64635069820. 2
64635069821. 3
64635069822. 4

Question Number : 32 Question Id : 64635017779 Question Type : MCQ Option Shuffling : No Display Question Number : Yes
Single Line Question Option : No Option Orientation : Vertical

Correct Marks : 2 Wrong Marks : 0

What is the total number of tickets sold of movies Q and R together at both the Cinemas A and B together?

- (1) 1050
(2) 1200
(3) 1250
(4) 1350

Options :

64635069823. 1
64635069824. 2

64635069825. 3

64635069826. 4

Question Number : 33 Question Id : 64635017780 Question Type : MCQ Option Shuffling : No Display Question Number : Yes
Single Line Question Option : No Option Orientation : Vertical

Correct Marks : 2 Wrong Marks : 0

What is the ratio of the number of tickets sold of movie P at Cinema B to the number of tickets sold of movie Q at Cinema B?

(1) 2 : 3

(2) 3 : 4

(3) 1 : 2

(4) 3 : 5

Options :

64635069827. 1

64635069828. 2

64635069829. 3

64635069830. 4

Question Number : 34 Question Id : 64635017781 Question Type : MCQ Option Shuffling : No Display Question Number : Yes
Single Line Question Option : No Option Orientation : Vertical

Correct Marks : 2 Wrong Marks : 0

What is the difference between the total number of tickets sold of all movies together at Cinema A and the total number of tickets sold of all movies together at Cinema B?

(1) 180

(2) 170

(3) 150

(4) 160

Options :

64635069831. 1

64635069832. 2

64635069833. 3

64635069834. 4

Question Number : 35 Question Id : 64635017782 Question Type : MCQ Option Shuffling : No Display Question Number : Yes
Single Line Question Option : No Option Orientation : Vertical

Correct Marks : 2 Wrong Marks : 0

What is the average number of tickets sold at Cinema B for movies T and S together?

(1) 360

(2) 320

(3) 300

(4) 340

Options :

64635069835. 1

64635069836. 2

64635069837. 3

64635069838. 4

Question Id : 64635017777 Question Type : COMPREHENSION Sub Question Shuffling Allowed : Yes Group Comprehension Questions : No

Question Numbers : (31 to 35)

Question Label : Comprehension

निम्नलिखित तालिका पर विचार कीजिए, जो एक विशेष दिन पर सिनेमाघर - ए और सिनेमेघर - बी में पांच फिल्मों-पी,क्यू, आर, एस और टी के टिकटों की कुल संख्या की बिक्री दर्शाती है। इस तालिका के आधार पर पूछे गए प्रश्नों (प्रश्न संख्या 31-35) के उत्तर दीजिए:

सिनेमाघर फिल्म-टिकटों की बिक्री		
फिल्में	सिनेमाघर	
	ए	बी
पी	200	300
क्यू	350	400
आर	250	350
एस	300	350
टी	400	250

Sub questions

Question Number : 31 Question Id : 64635017778 Question Type : MCQ Option Shuffling : No Display Question Number : Yes Single Line Question Option : No Option Orientation : Vertical

Correct Marks : 2 Wrong Marks : 0

सिनेमाघर-ए पर फिल्म-टी की बिक्री की गई टिकटों की संख्या का प्रतिशत सिनेमाघर-ए पर फिल्म-पी की बिक्री की गई टिकटों की संख्या की तुलना में कितना था?

- (1) 220 प्रतिशत (2) 200 प्रतिशत
(3) 210 प्रतिशत (4) 190 प्रतिशत

Options :

64635069819. 1

64635069820. 2

64635069821. 3

64635069822. 4

Question Number : 32 Question Id : 64635017779 Question Type : MCQ Option Shuffling : No Display Question Number : Yes Single Line Question Option : No Option Orientation : Vertical

Correct Marks : 2 Wrong Marks : 0

दोनों सिनेमाघरों-ए और बी को मिला कर फिल्म-क्यू और फिल्म-आर की बिक्री की गई टिकटों की कुल संख्या कितनी है?

- (1) 1050
- (2) 1200
- (3) 1250
- (4) 1350

Options :

- 64635069823. 1
- 64635069824. 2
- 64635069825. 3
- 64635069826. 4

Question Number : 33 Question Id : 64635017780 Question Type : MCQ Option Shuffling : No Display Question Number : Yes
Single Line Question Option : No Option Orientation : Vertical

Correct Marks : 2 Wrong Marks : 0

सिनेमाघर-बी पर फिल्म-पी की बिक्री की गई टिकटों की संख्या का अनुपात सिनेमाघर-बी पर फिल्म-क्यू की बिक्री की गई टिकटों की तुलना में कितना है:

- (1) 2 : 3
- (2) 3 : 4
- (3) 1 : 2
- (4) 3 : 5

Options :

- 64635069827. 1
- 64635069828. 2
- 64635069829. 3
- 64635069830. 4

Question Number : 34 Question Id : 64635017781 Question Type : MCQ Option Shuffling : No Display Question Number : Yes
Single Line Question Option : No Option Orientation : Vertical

Correct Marks : 2 Wrong Marks : 0

सिनेमाघर-ए पर कुल मिला कर सभी फिल्मों की बिक्री की गई टिकटों की कुल संख्या और सिनेमाघर-बी पर कुल मिला कर सभी फिल्मों की बिक्री की गई टिकटों की कुल संख्या के बीच अंतर कितना है?

- (1) 180
- (2) 170
- (3) 150
- (4) 160

Options :

- 64635069831. 1
- 64635069832. 2
- 64635069833. 3

64635069834. 4

Question Number : 35 Question Id : 64635017782 Question Type : MCQ Option Shuffling : No Display Question Number : Yes
Single Line Question Option : No Option Orientation : Vertical

Correct Marks : 2 Wrong Marks : 0

सिनेमाघर-बी पर फिल्म-टी और एस की कुल मिलाकर बिक्री की गई टिकटों की औसत संख्या कितनी है?

(1) 360

(2) 320

(3) 300

(4) 340

Options :

64635069835. 1

64635069836. 2

64635069837. 3

64635069838. 4

Sub-Section Number:

5

Sub-Section Id:

646350862

Question Shuffling Allowed :

Yes

Question Number : 36 Question Id : 64635017783 Question Type : MCQ Option Shuffling : No Display Question Number : Yes
Single Line Question Option : No Option Orientation : Vertical

Correct Marks : 2 Wrong Marks : 0

Which of the following statement(s) is/are True in respect to ICT?

P : ICT is an acronym that stands for information and competitive technology.

Q : The effective use of ICT to support learning in the inclusive education exemplifies good teaching for all learners.

(1) P only

(2) Q only

(3) Both P and Q

(4) Neither P nor Q

Options :

64635069839. 1

64635069840. 2

64635069841. 3

64635069842. 4

Question Number : 36 Question Id : 64635017783 Question Type : MCQ Option Shuffling : No Display Question Number : Yes
Single Line Question Option : No Option Orientation : Vertical

Correct Marks : 2 Wrong Marks : 0

निम्नलिखित में से कौनसा/कौनसे कथन आई सी टी के बारे में सही है/हैं?

(P) : आई सी टी एक परिवर्णी है, जिसका तात्पर्य इन्फोर्मेशन एंड कम्पीटिटिव टेक्नोलॉजी (सूचना एवं प्रतिस्पर्धात्मक प्रौद्योगिकी) है।

(Q) : समावेशी शिक्षा में अधिगम समर्थन के लिए आई सी टी का प्रभावी उपयोग सभी शिक्षार्थियों के लिए एक अच्छे शिक्षण का उदाहरण है।

(1) केवल (P)

(2) केवल (Q)

(3) (P) और (Q) दोनों

(4) न तो (P) और न ही (Q)

Options :

64635069839. 1

64635069840. 2

64635069841. 3

64635069842. 4

Question Number : 37 Question Id : 64635017784 Question Type : MCQ Option Shuffling : No Display Question Number : Yes
Single Line Question Option : No Option Orientation : Vertical

Correct Marks : 2 Wrong Marks : 0

What is spyware in respect of computer software?

- (1) Software that aims to gather information about a person without his/her knowledge, and that may send such information to another entity
- (2) Legitimate software that allows companies to monitor and supervise the computers of their employees from a central location
- (3) Software used to disrupt computer operation or gain access to private computer systems
- (4) A computer program hidden within another seemingly harmless program that produces copies of itself and inserts them into another programs or files

Options :

64635069843. 1

64635069844. 2

64635069845. 3

64635069846. 4

Question Number : 37 Question Id : 64635017784 Question Type : MCQ Option Shuffling : No Display Question Number : Yes
Single Line Question Option : No Option Orientation : Vertical

Correct Marks : 2 Wrong Marks : 0

कम्प्यूटर सॉफ्टवेयर के संदर्भ में स्पाइवेयर क्या है?

- (1) वह सॉफ्टवेयर, जिसका उद्देश्य एक व्यक्ति के बारे में उसकी जानकारी के बिना सूचना एकत्र करना है और वह इस प्रकार की सूचना अन्य निकाय को भेज सकता है।
- (2) वह वैध सॉफ्टवेयर, जो कंपनियों को एक केन्द्रीय स्थल से उनके कर्मचारियों के कम्प्यूटरों का नियमन और देखरेख करने देता है।
- (3) वह सॉफ्टवेयर, जिसका कम्प्यूटर के परिचालन के विघटन करने या निजी कम्प्यूटर प्रणाली तक पहुंच पाने के लिए उपयोग किया जाता है।
- (4) एक अन्य अहानिकर आभासी प्रोग्राम के अंतर्गत छिपा एक कम्प्यूटर प्रोग्राम, जो स्वयं अपनी प्रतिलिपियां बनाता है और अन्य प्रोग्राम या फाइल्स में संलग्न करता है।

Options :

64635069843. 1

64635069844. 2

64635069845. 3

64635069846. 4

Question Number : 38 Question Id : 64635017785 Question Type : MCQ Option Shuffling : No Display Question Number : Yes
Single Line Question Option : No Option Orientation : Vertical

Correct Marks : 2 Wrong Marks : 0

Which of the following best describes a wiki?

- (1) A system that allows users to add information onto a website but does not change any pre-existing information
- (2) A system that allows collaborative modification of its content and structure directly from the web browser
- (3) A system that serves as a publically accessible personal journal for an individual
- (4) A system that monitors the modification of content within a blog

Options :

64635069847. 1

64635069848. 2

64635069849. 3

64635069850. 4

Question Number : 38 Question Id : 64635017785 Question Type : MCQ Option Shuffling : No Display Question Number : Yes
Single Line Question Option : No Option Orientation : Vertical

Correct Marks : 2 Wrong Marks : 0

निम्नलिखित में से कौन विकी (WiKi) का उत्तम विवरण देता है:

- (1) एक प्रणाली, जो उपयोगकर्ताओं को एक वेबसाइट पर सूचना जोड़ने देती है, लेकिन पूर्व में विद्यमान किसी भी सूचना को परिवर्तित करने नहीं देती।
- (2) एक प्रणाली, जो प्रत्यक्ष रूप से वेब ब्राउजर से अपनी विषयवस्तु के प्रतिभाग परक आशोधन की अनुमति देती है।
- (3) एक प्रणाली, जो सार्वजनिक रूप से अभिगम्य एक व्यक्तिगत विवरण के रूप में कार्य करती है।
- (4) एक प्रणाली, जो एक ब्लॉग के भीतर आशोधन की निगरानी करती है।

Options :

64635069847. 1
64635069848. 2
64635069849. 3
64635069850. 4

Question Number : 39 Question Id : 64635017786 Question Type : MCQ Option Shuffling : No Display Question Number : Yes
Single Line Question Option : No Option Orientation : Vertical

Correct Marks : 2 Wrong Marks : 0

Anjali's teacher uses VLE, a software tool designed to deliver courses online. The acronym VLE stands for

- (1) Video Learning Environment
- (2) Visual Learning Environment
- (3) Virtual Learning Environment
- (4) Visual Local Environment

Options :

64635069851. 1
64635069852. 2
64635069853. 3
64635069854. 4

Question Number : 39 Question Id : 64635017786 Question Type : MCQ Option Shuffling : No Display Question Number : Yes
Single Line Question Option : No Option Orientation : Vertical

Correct Marks : 2 Wrong Marks : 0

अंजली का शिक्षक ऑनलाइन पाठ्यचर्या प्रदान करने के लिए तैयार किए गए एक सॉफ्टवेयर उपकरण वी एल ई का उपयोग करता है। यहाँ परिवर्णी वी एल ई का क्या तात्पर्य है:

- (1) वीडियो लर्निंग इनवायरनमेंट
- (2) विजुअल लर्निंग इनवायरनमेंट
- (3) वर्चुअल लर्निंग इनवायरनमेंट
- (4) विजुअल लोकल इनवायरनमेंट

Options :

64635069851. 1
64635069852. 2
64635069853. 3
64635069854. 4

Question Number : 40 Question Id : 64635017787 Question Type : MCQ Option Shuffling : No Display Question Number : Yes
Single Line Question Option : No Option Orientation : Vertical

Correct Marks : 2 Wrong Marks : 0

What is the decimal equivalent of binary number 1100110?

- (1) 102
- (2) 204
- (3) 153
- (4) 51

Options :

- 64635069855. 1
- 64635069856. 2
- 64635069857. 3
- 64635069858. 4

Question Number : 40 Question Id : 64635017787 Question Type : MCQ Option Shuffling : No Display Question Number : Yes
Single Line Question Option : No Option Orientation : Vertical

Correct Marks : 2 Wrong Marks : 0

द्वि-अंकीय 1100110 का समतुल्य दशमलव कौनसा है?

- (1) 102
- (2) 204
- (3) 153
- (4) 51

Options :

- 64635069855. 1
- 64635069856. 2
- 64635069857. 3
- 64635069858. 4

Question Number : 41 Question Id : 64635017788 Question Type : MCQ Option Shuffling : No Display Question Number : Yes
Single Line Question Option : No Option Orientation : Vertical

Correct Marks : 2 Wrong Marks : 0

Which are the examples of potential kinetic energy? Select your answer from the options given below :

- (i) Water that is behind a dam
- (ii) Radio signals
- (iii) An airplane idling on the runway
- (iv) A satellite before it is launched
- (v) A coiled spring
- (vi) Heat harnessed from the oceans

Options :

- (1) (i), (iii), (iv) and (v)
- (2) (i), (ii), (iii) and (vi)
- (3) (ii), (iii), (iv) and (v)
- (4) (ii), (iv), (v) and (vi)

Options :

64635069859. 1

64635069860. 2

64635069861. 3

64635069862. 4

Question Number : 41 Question Id : 64635017788 Question Type : MCQ Option Shuffling : No Display Question Number : Yes
Single Line Question Option : No Option Orientation : Vertical

Correct Marks : 2 Wrong Marks : 0

निम्नलिखित में से कौन से संभाव्य गतिज ऊर्जा के उदाहरण हैं:

नीचे दिए गए विकल्प में से अपना उत्तर चुनिए

- (i) बांध के पीछे का जल
- (ii) रेडियो संकेतक
- (iii) धावनपथ पर पड़ा हुआ विमान
- (iv) प्रक्षेपण से पूर्व स्थिति में उपग्रह
- (v) कुंडलित स्प्रिंग
- (vi) महासागर से उत्पन्न उष्णता

विकल्प

- (1) (i), (iii), (iv) और (v)
- (2) (i), (ii), (iii) और (vi)
- (3) (ii), (iii), (iv) और (v)
- (4) (ii), (iv), (v) और (vi)

Options :

- 64635069859. 1
- 64635069860. 2
- 64635069861. 3
- 64635069862. 4

Question Number : 42 Question Id : 64635017789 Question Type : MCQ Option Shuffling : No Display Question Number : Yes
Single Line Question Option : No Option Orientation : Vertical

Correct Marks : 2 Wrong Marks : 0

Statement I : The Millennium Development Goals were adopted in the United Nations in the year 2010

Statement II : Developing a global partnership for development was one of the Millennium Development Goals.

Which of the above statements is/are correct?

- (1) Only I
- (2) Only II
- (3) Both I and II
- (4) Neither I nor II

Options :

- 64635069863. 1
- 64635069864. 2

64635069865. 3

64635069866. 4

Question Number : 42 Question Id : 64635017789 Question Type : MCQ Option Shuffling : No Display Question Number : Yes
Single Line Question Option : No Option Orientation : Vertical

Correct Marks : 2 Wrong Marks : 0

कथन - I : संयुक्त राष्ट्र में वर्ष 2010 में सहस्राब्दि विकास लक्ष्य पारित किए गए थे।

कथन - II : विकास के लिए वैश्विक साझेदारी को विकसित करना सहस्राब्दि विकास लक्ष्यों में से एक लक्ष्य था।

उपरोक्त कथनों में से कौनसा/कौनसे कथन सही है/हैं?

- (1) केवल (I)
- (2) केवल (II)
- (3) (I) और (II) दोनों
- (4) न तो (I) और न ही (II)

Options :

64635069863. 1

64635069864. 2

64635069865. 3

64635069866. 4

Question Number : 43 Question Id : 64635017790 Question Type : MCQ Option Shuffling : No Display Question Number : Yes
Single Line Question Option : No Option Orientation : Vertical

Correct Marks : 2 Wrong Marks : 0

Which one of the following conferences/summit is also known as UN Conference on Sustainable Development (UNCSD)?

- (1) The Stockholm Conference, 1972
- (2) The Rio de Janeiro Conference, 1992
- (3) The Johannesburg Summit, 2002
- (4) The Rio + 20 Conference, 2012

Options :

64635069867. 1

64635069868. 2

64635069869. 3

64635069870. 4

Question Number : 43 Question Id : 64635017790 Question Type : MCQ Option Shuffling : No Display Question Number : Yes
Single Line Question Option : No Option Orientation : Vertical

Correct Marks : 2 Wrong Marks : 0

निम्नलिखित में से किस सम्मेलन/शिखर सम्मेलन को संधारणीय विकास संबंधी संयुक्त राष्ट्र सम्मेलन (यू.एन.सी.एस.डी.) के नाम से भी जाना जाता है?

- (1) स्टॉकहोम सम्मेलन, 1972
- (2) रियो डि जैनेरियो सम्मेलन, 1992
- (3) जोहान्सबर्ग शिखर सम्मेलन, 2002
- (4) रियो +20 सम्मेलन, 2012

Options :

64635069867. 1
64635069868. 2
64635069869. 3
64635069870. 4

Question Number : 44 Question Id : 64635017791 Question Type : MCQ Option Shuffling : No Display Question Number : Yes Single Line Question Option : No Option Orientation : Vertical

Correct Marks : 2 Wrong Marks : 0



In the formation of surface Ozone, which of the following do play an important role?

- (a) Oxides of nitrogen
- (b) Oxides of sulphur
- (c) Sunlight
- (d) Carbon monoxide

Choose the correct answer from the code given below :

- (1) (a), (b), (c)
- (2) (b), (c), (d)
- (3) (a), (c), (d)
- (4) (a), (b), (d)

Options :

64635069871. 1
64635069872. 2
64635069873. 3
64635069874. 4

Question Number : 44 Question Id : 64635017791 Question Type : MCQ Option Shuffling : No Display Question Number : Yes Single Line Question Option : No Option Orientation : Vertical

Correct Marks : 2 Wrong Marks : 0

सतही ओज़ोन की निर्मिति में निम्नलिखित में से कौन महत्वपूर्ण भूमिका निभाते हैं?

- (1) नाइट्रोजन के ऑक्साइड्स
- (2) सल्फर के ऑक्साइड्स
- (3) सूर्य का प्रकाश
- (4) कार्बन मोनोक्साइड

नीचे दिए गए कूट में से सही उत्तर चुनिए:

- (1) (a), (b), (c)
- (2) (b), (c), (d)
- (3) (a), (c), (d)
- (4) (a), (b), (d)

Options :

64635069871. 1
64635069872. 2
64635069873. 3
64635069874. 4

Question Number : 45 Question Id : 64635017792 Question Type : MCQ Option Shuffling : No Display Question Number : Yes
Single Line Question Option : No Option Orientation : Vertical
Correct Marks : 2 Wrong Marks : 0

Which of the following belongs to the category of geophysical hazards?

- | | |
|----------------------|----------------|
| (1) Infestation | (2) Avalanches |
| (3) Invasive species | (4) Diseases |

Options :

64635069875. 1
64635069876. 2
64635069877. 3
64635069878. 4

Question Number : 45 Question Id : 64635017792 Question Type : MCQ Option Shuffling : No Display Question Number : Yes
Single Line Question Option : No Option Orientation : Vertical
Correct Marks : 2 Wrong Marks : 0

निम्नलिखित में से कौन भौतिक-भौगोलिक खतरों की श्रेणी में आता है?

- | | |
|------------------------|---------------|
| (1) ग्रसन | (2) हिमघाव |
| (3) आक्रामक प्रजातियां | (4) बीमारियां |

Options :

64635069875. 1
64635069876. 2

64635069877. 3

64635069878. 4

Question Number : 46 Question Id : 64635017793 Question Type : MCQ Option Shuffling : No Display Question Number : Yes Single Line Question Option : No Option Orientation : Vertical

Correct Marks : 2 Wrong Marks : 0

GIAN (Global Initiative of Academic Networks) has been launched by Government of India in order to

- (1) Encourage Indian Scholars to learn abroad
- (2) Discourage Indian Scholars from researching in India
- (3) Encourage global scholars engage with their counter parts in India
- (4) Encourage global scholars to engage with Indian Scholars abroad

Options :

64635069879. 1

64635069880. 2

64635069881. 3

64635069882. 4

Question Number : 46 Question Id : 64635017793 Question Type : MCQ Option Shuffling : No Display Question Number : Yes Single Line Question Option : No Option Orientation : Vertical

Correct Marks : 2 Wrong Marks : 0

भारत सरकार द्वारा जी.आई.ए.एन. (ग्लोबल इनिशिएटिव ऑफ अकेडेमिक नेटवर्क्स) को प्रारम्भ करने का उद्देश्य है:

- (1) भारतीय अध्येताओं को विदेश में शिक्षा ग्रहण करने के लिए प्रोत्साहित करना ।
- (2) भारतीय अध्येताओं को भारत में शोध करने से हतोत्साहित करना ।
- (3) वैश्विक अध्येताओं को भारत में उनके समवर्तियों के साथ मिलकर कार्य करने के लिए प्रोत्साहित करना ।
- (4) वैश्विक अध्येताओं को विदेश में भारतीय अध्येताओं के साथ मिल कर कार्य करने के लिए प्रोत्साहित करना ।

Options :

64635069879. 1

64635069880. 2

64635069881. 3

64635069882. 4

Question Number : 47 Question Id : 64635017794 Question Type : MCQ Option Shuffling : No Display Question Number : Yes Single Line Question Option : No Option Orientation : Vertical

Correct Marks : 2 Wrong Marks : 0

Which one of the following forms a necessary component of Conventional Education System in India?

- (1) Learning from books
- (2) Learning from the teacher
- (3) Learning from thinking
- (4) Learning through instructional material

Options :

64635069883. 1

64635069884. 2
64635069885. 3
64635069886. 4

Question Number : 47 Question Id : 64635017794 Question Type : MCQ Option Shuffling : No Display Question Number : Yes
Single Line Question Option : No Option Orientation : Vertical

Correct Marks : 2 Wrong Marks : 0

निम्नलिखित में से कौनसा भारत में परम्परागत शिक्षा का एक आवश्यक घटक है?

- | | |
|-----------------------|---|
| (1) पुस्तकों से सीखना | (2) शिक्षक से सीखना |
| (3) चिंतन से सीखना | (4) अनुदेशनात्मक सामग्री के माध्यम से सीखना |

Options :

64635069883. 1
64635069884. 2
64635069885. 3
64635069886. 4

Question Number : 48 Question Id : 64635017795 Question Type : MCQ Option Shuffling : No Display Question Number : Yes
Single Line Question Option : No Option Orientation : Vertical

Correct Marks : 2 Wrong Marks : 0

Which one of the following five year plans of India has given special emphasis on "Education and Manpower"?

- | | |
|---------------------------|---------------------------|
| (1) Third Five Year Plan | (2) Fourth Five Year Plan |
| (3) Second Five Year Plan | (4) Fifth Five Year Plan |

Options :

64635069887. 1
64635069888. 2
64635069889. 3
64635069890. 4

Question Number : 48 Question Id : 64635017795 Question Type : MCQ Option Shuffling : No Display Question Number : Yes
Single Line Question Option : No Option Orientation : Vertical

Correct Marks : 2 Wrong Marks : 0

निम्नलिखित में से भारत की किस पंचवर्षीय योजना में "शिक्षा और मानव शक्ति" पर विशेष बल दिया गया है:

- | | |
|---------------------------|-----------------------------|
| (1) तीसरी पंचवर्षीय योजना | (2) चौथी पंचवर्षीय योजना |
| (3) दूसरी पंचवर्षीय योजना | (4) पांचवीं पंचवर्षीय योजना |

Options :

64635069887. 1
64635069888. 2
64635069889. 3
64635069890. 4

Correct Marks : 2 Wrong Marks : 0

Brain drain problem which was dominant in the middle of 20th Century in India is indicative of which one of the following aspects?

- (i) Lack of adequate facilities for advanced study and research in India
- (ii) The capacity of the developed nations to buy the talent at a price beyond the means of the developing nations
- (iii) Increase of population and under utilization of human research

Choose the correct option from below :

- (1) Only (i) and (iii)
- (2) Only (ii) and (iii)
- (3) Only (iii)
- (4) Only (i) and (ii)

Options :

- 64635069891. 1
- 64635069892. 2
- 64635069893. 3
- 64635069894. 4

Correct Marks : 2 Wrong Marks : 0

भारत में 20वीं शताब्दी के मध्य में प्रभावी रही प्रतिभा पलायन समस्या निम्नलिखित में से किस पक्ष का परिसूचक है?

- (i) भारत में उच्च अध्ययन और शोध हेतु पर्याप्त सुविधाओं का अभाव।
- (ii) विकसित देशों की उस स्तर पर प्रतिभा-क्रय की क्षमता, जो विकासशील देशों के वश में नहीं थी।
- (iii) जनसंख्या में वृद्धि और मानव संसाधनों का अव-उपयोजन

नीचे दिए गए विकल्पों में से सही विकल्प चुनिए:

- (1) केवल (i) और (iii)
- (2) केवल (ii) और (iii)
- (3) केवल (iii)
- (4) केवल (i) और (ii)

Options :

- 64635069891. 1
- 64635069892. 2
- 64635069893. 3
- 64635069894. 4

Question Number : 50 Question Id : 64635017797 Question Type : MCQ Option Shuffling : No Display Question Number : Yes
Single Line Question Option : No Option Orientation : Vertical

Correct Marks : 2 Wrong Marks : 0

The premier organisation established in India to deal with capacity building and research in planning and management of education in India and South Asia is

- (1) AIU (2) SAARC University
(3) NUEPA (4) Nalanda University

Options :

64635069895. 1
64635069896. 2
64635069897. 3
64635069898. 4

Question Number : 50 Question Id : 64635017797 Question Type : MCQ Option Shuffling : No Display Question Number : Yes
Single Line Question Option : No Option Orientation : Vertical

Correct Marks : 2 Wrong Marks : 0

भारत और दक्षिण एशिया में शिक्षा के नियोजन और प्रबंधन में क्षमता विकास और शोध के उद्देश्य से भारत में स्थापित किया गया मुख्य संगठन कौनसा है:

- (1) ए.आई.यू. (2) सार्क यूनिवर्सिटी (SAARC University)
(3) एन.यू.ई.पी.ए. (4) नालंदा विश्विद्यालय

Options :

64635069895. 1
64635069896. 2
64635069897. 3
64635069898. 4

PART II Economics

Section Id :	646350392
Section Number :	2
Section type :	Online
Mandatory or Optional:	Mandatory
Number of Questions:	94
Number of Questions to be attempted:	94
Section Marks:	200
Display Number Panel:	Yes
Group All Questions:	No

Sub-Section Number:	1
Sub-Section Id:	646350863
Question Shuffling Allowed :	Yes

Question Number : 51 Question Id : 64635017798 Question Type : MCQ Option Shuffling : No Display Question Number : Yes
Single Line Question Option : No Option Orientation : Vertical

Correct Marks : 2 Wrong Marks : 0

Match List-I with List-II :

	List-I		List-II
(a)	Various combinations that a consumer can purchase	(i)	Indifference map
(b)	Various combinations of two commodities providing equal satisfaction to consumer	(ii)	Indifference curve
(c)	A set of indifference curves	(iii)	Budget line
(d)	Point of tangency of a budget line on an indifference curve	(iv)	Consumer's equilibrium

Choose the correct option from those given below :

1. (a)–(i); (b)–(ii); (c)–(iv); (d)–(iii)
2. (a)–(iv); (b)–(iii); (c)–(i), (d)–(ii)
3. (a)–(ii); (b)–(iii); (c)–(iv); (d)–(i)
4. (a)–(iii); (b)–(ii); (c)–(i); (d)–(iv)

Options :

64635069899. 1

64635069900. 2

64635069901. 3

64635069902. 4

Question Number : 51 Question Id : 64635017798 Question Type : MCQ Option Shuffling : No Display Question Number : Yes
Single Line Question Option : No Option Orientation : Vertical

Correct Marks : 2 Wrong Marks : 0

सूची-I को सूची-II के साथ सुमेलित कीजिए :

सूची-I	सूची-II
(a) विभिन्न संयोजन, जिन्हें क्रेता क्रय कर सकता है	(i) अनधिमान मानचित्र
(b) दो वस्तुओं के विभिन्न संयोजन, जो उपभोक्ता को समान अभिपुष्टि प्रदान करते हैं	(ii) अनधिमान वक्र
(c) अनधिमान वक्रों का समुच्चय	(iii) बजट रेखा
(d) अनधिमान वक्र पर बजट रेखा का स्पर्श-बिन्दु	(iv) उपभोक्ता का संतुलन

सही विकल्प चुनिए :

1. (a)–(i); (b)–(ii); (c)–(iv); (d)–(iii)
2. (a)–(iv); (b)–(iii); (c)–(i), (d)–(ii)
3. (a)–(ii); (b)–(iii); (c)–(iv); (d)–(i)
4. (a)–(iii); (b)–(ii); (c)–(i); (d)–(iv)

Options :

64635069899. 1
64635069900. 2
64635069901. 3
64635069902. 4

Question Number : 52 Question Id : 64635017799 Question Type : MCQ Option Shuffling : No Display Question Number : Yes
Single Line Question Option : No Option Orientation : Vertical
Correct Marks : 2 Wrong Marks : 0

Which of the following statements are true regarding Cobb-Douglas production function?

- (a) It is long period production function
- (b) It is short period production function
- (c) It is based on increasing returns to scale
- (d) Output elasticities with respect to factors are constant

Select the correct option :

- 1. (a) and (c)
- 2. (a) and (d)
- 3. (b) and (c)
- 4. (c) and (d)

Options :

- 64635069903. 1
- 64635069904. 2
- 64635069905. 3
- 64635069906. 4

**Question Number : 52 Question Id : 64635017799 Question Type : MCQ Option Shuffling : No Display Question Number : Yes
Single Line Question Option : No Option Orientation : Vertical
Correct Marks : 2 Wrong Marks : 0**

कॉब-डगलस उत्पादन फलन के बारे में निम्नलिखित में से कौन-सा कथन सही है ?

- (a) यह लंबी अवधि का उत्पादन फलन है
- (b) यह लघु अवधि का उत्पादन फलन है
- (c) यह पैमाने पर बढ़ते प्रतिफल पर आधारित है
- (d) कारकों के सापेक्ष उत्पाद लोच स्थिर होते हैं

सही विकल्प चुनिए :

- 1. (a) और (c)
- 2. (a) और (d)
- 3. (b) और (c)
- 4. (c) और (d)

Options :

- 64635069903. 1
- 64635069904. 2
- 64635069905. 3
- 64635069906. 4

Question Number : 53 Question Id : 64635017800 Question Type : MCQ Option Shuffling : No Display Question Number : Yes
Single Line Question Option : No Option Orientation : Vertical
Correct Marks : 2 Wrong Marks : 0

Which of the following methods of selecting a strategy is consistent with risk averting behaviour?

- 1. If two strategies have the same expected profit, select the one with smaller standard deviation
- 2. If two strategies have the same standard deviation, select the one with smaller expected profit
- 3. If two strategies have the same standard deviation, select the strategy with larger coefficient of variation
- 4. If two strategies have different expected profits, select the one with the larger standard deviation

Options :

64635069907. 1
64635069908. 2
64635069909. 3
64635069910. 4

Question Number : 53 Question Id : 64635017800 Question Type : MCQ Option Shuffling : No Display Question Number : Yes
Single Line Question Option : No Option Orientation : Vertical

Correct Marks : 2 Wrong Marks : 0

निम्नलिखित में से रणनीति के चयन की कौन-सी विधि जोखिम निवारण व्यवहार के साथ संगत है?

1. यदि दो रणनीतियों का प्रत्याशित समान लाभ हो, तो लघुतर मानक विचलन वाले को चुनें
2. यदि दो रणनीतियों का समान मानक विचलन हो, तो प्रत्याशित लघुतर लाभ वाले को चुनें
3. यदि दो रणनीतियों का समान मानक विचलन हो, तो विचरण के दीर्घतर गुणांक वाले को चुनें
4. यदि दो रणनीतियों के प्रत्याशित भिन्न लाभ हों, तो दीर्घतर मानक विचलन वाले को चुनें

Options :

64635069907. 1
64635069908. 2
64635069909. 3
64635069910. 4

Question Number : 54 Question Id : 64635017801 Question Type : MCQ Option Shuffling : No Display Question Number : Yes
Single Line Question Option : No Option Orientation : Vertical

Correct Marks : 2 Wrong Marks : 0

Under non-cooperative games, it is

1. essential to understand one's opponent's point of view
2. not essential to understand one's opponent's point of view
3. essential to understand one's opponent's point of view and to deduce his likely responses accordingly
4. essential to understand one's opponent's likely responses

Options :

64635069911. 1
64635069912. 2
64635069913. 3
64635069914. 4

Question Number : 54 Question Id : 64635017801 Question Type : MCQ Option Shuffling : No Display Question Number : Yes
Single Line Question Option : No Option Orientation : Vertical

Correct Marks : 2 Wrong Marks : 0

असहयोगात्मक क्रीड़ाओं के अंतर्गत

1. अपने प्रतिपक्षी के दृष्टिकोण को समझना आवश्यक है
2. अपने प्रतिपक्षी के दृष्टिकोण को समझना आवश्यक नहीं है
3. अपने प्रतिपक्षी के दृष्टिकोण को समझना और उसकी संभावित अनुक्रियाओं के अनुसार निगमन करना आवश्यक है
4. अपने प्रतिपक्षी की संभावित अनुक्रियाओं को समझना आवश्यक है

Options :

64635069911. 1
64635069912. 2
64635069913. 3
64635069914. 4

Sub-Section Number: 2
Sub-Section Id: 646350864
Question Shuffling Allowed : Yes

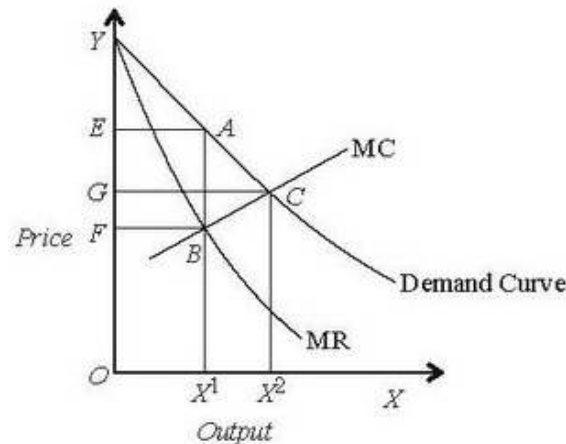
Question Id : 64635017802 Question Type : COMPREHENSION Sub Question Shuffling Allowed : Yes Group Comprehension Questions : No

Question Numbers : (55 to 57)

Question Label : Comprehension

Direction : Go through the following paragraph and diagram and answer the questions given below :

Monopoly charges a price above marginal cost, not all consumers who value the good at more than its cost, buy it. Thus, the quantity produced and sold by a monopoly is below the socially efficient level. The deadweight loss represented by the area of the triangle between the demand curve and the marginal cost curve.



Sub questions

Question Number : 55 Question Id : 64635017803 Question Type : MCQ Option Shuffling : No Display Question Number : Yes Single Line Question Option : No Option Orientation : Vertical

Correct Marks : 2 Wrong Marks : 0

What price will be charged under monopoly?

1. OF
2. X^2C
3. OE
4. OG

Options :

64635069915. 1

64635069916. 2

64635069917. 3

64635069918. 4

Question Number : 56 Question Id : 64635017804 Question Type : MCQ Option Shuffling : No Display Question Number : Yes
Single Line Question Option : No Option Orientation : Vertical

Correct Marks : 2 Wrong Marks : 0

Which is the socially efficient level of production?

1. OX^1
2. OX^2
3. AX^1
4. CX^2

Options :

64635069919. 1

64635069920. 2

64635069921. 3

64635069922. 4

Question Number : 57 Question Id : 64635017805 Question Type : MCQ Option Shuffling : No Display Question Number : Yes
Single Line Question Option : No Option Orientation : Vertical

Correct Marks : 2 Wrong Marks : 0

Deadweight loss is represented by the area of

1. X^1X^2CA
2. X^1BCX^2
3. OX^1AE
4. BAC

Options :

64635069923. 1
 64635069924. 2
 64635069925. 3
 64635069926. 4

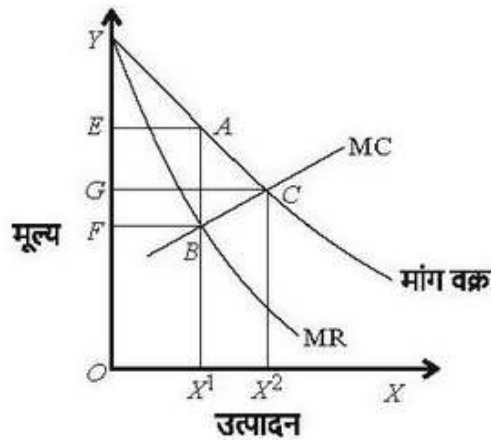
Question Id : 64635017802 Question Type : COMPREHENSION Sub Question Shuffling Allowed : Yes Group Comprehension Questions : No

Question Numbers : (55 to 57)

Question Label : Comprehension

निर्देश : निम्नलिखित अनुच्छेद और आरेख को पढ़िए तथा दिए गए प्रश्न के उत्तर दीजिए :

एकाधिकारी सीमांत लागत से अधिक मूल्य वसूलते हैं। वे सभी उपभोक्ता, जो वस्तु की लागत की तुलना में वस्तु को महत्त्व देते हैं, उसको खरीदते हैं। अतः एकाधिकारी द्वारा उत्पादित और विक्रय की गई मात्रा सामाजिक रूप से कुशल स्तर से नीचे होती है। मांग वक्र और सीमांत लागत वक्र के बीच त्रिकोण को क्षेत्र 'डेड वेट लॉस' (डेड वेट हानि) का प्रतिनिधित्व करता है।



Sub questions

Question Number : 55 Question Id : 64635017803 Question Type : MCQ Option Shuffling : No Display Question Number : Yes Single Line Question Option : No Option Orientation : Vertical

Correct Marks : 2 Wrong Marks : 0

एकाधिकारी के अंतर्गत क्या मूल्य वसूल किया जाएगा?

1. OF
2. X^2C
3. OE
4. OG

Options :

64635069915. 1
 64635069916. 2
 64635069917. 3
 64635069918. 4

Question Number : 56 Question Id : 64635017804 Question Type : MCQ Option Shuffling : No Display Question Number : Yes Single Line Question Option : No Option Orientation : Vertical

Correct Marks : 2 Wrong Marks : 0

उत्पादन का सामाजिक रूप से कुशल स्तर कौन-सा है?

1. OX^1
2. OX^2
3. AX^1
4. CX^2

Options :

64635069919. 1
64635069920. 2
64635069921. 3
64635069922. 4

Question Number : 57 Question Id : 64635017805 Question Type : MCQ Option Shuffling : No Display Question Number : Yes
Single Line Question Option : No Option Orientation : Vertical

Correct Marks : 2 Wrong Marks : 0

किसका क्षेत्र 'डेड वेट लॉस' का प्रतिनिधित्व करता है?

1. X^1X^2CA
2. X^1BCX^2
3. OX^1AE
4. BAC

Options :

64635069923. 1
64635069924. 2
64635069925. 3
64635069926. 4

Sub-Section Number: 3
Sub-Section Id: 646350865
Question Shuffling Allowed : Yes

Question Number : 58 Question Id : 64635017806 Question Type : MCQ Option Shuffling : No Display Question Number : Yes
Single Line Question Option : No Option Orientation : Vertical

Correct Marks : 2 Wrong Marks : 0

The firms are competitive and profit maximizing the demand curve for labour is determined by

1. the opportunity cost of workers' time
2. the value of marginal product of labour
3. offsetting income and substitution effect
4. the value of marginal product of capital

Options :

64635069927. 1

64635069928. 2

64635069929. 3

64635069930. 4

Question Number : 58 Question Id : 64635017806 Question Type : MCQ Option Shuffling : No Display Question Number : Yes
Single Line Question Option : No Option Orientation : Vertical

Correct Marks : 2 Wrong Marks : 0

फर्मों प्रतिस्पर्धी और अधिकतम लाभ बनाने वाली हैं तो किसके द्वारा श्रम का मांग वक्र निर्धारित किया जाता है?

1. मजदूर के समय की अवसर-लागत द्वारा
2. श्रम के सीमांत उत्पाद के मूल्य द्वारा
3. प्रतिकारक आय और स्थानापन्नता प्रभाव द्वारा
4. पूंजी के सीमांत उत्पाद के मूल्य द्वारा

Options :

64635069927. 1

64635069928. 2

64635069929. 3

64635069930. 4

Question Number : 59 Question Id : 64635017807 Question Type : MCQ Option Shuffling : No Display Question Number : Yes
Single Line Question Option : No Option Orientation : Vertical

Correct Marks : 2 Wrong Marks : 0

General equilibrium analysis determines

1. prices and quantities in all markets simultaneously
2. prices and quantities in all markets simultaneously and explicitly takes feedback effects into account
3. feedback effects
4. prices in all markets

Options :

64635069931. 1

64635069932. 2

64635069933. 3

64635069934. 4

Question Number : 59 Question Id : 64635017807 Question Type : MCQ Option Shuffling : No Display Question Number : Yes
Single Line Question Option : No Option Orientation : Vertical

Correct Marks : 2 Wrong Marks : 0

सामान्य संतुलन विश्लेषण निर्धारित करता है

1. सभी बाजारों में एकसाथ मूल्यों और मात्राओं को
2. सभी बाजारों में एकसाथ मूल्यों और मात्राओं को और स्पष्ट रूप से प्रतिपुष्टि (फीडबैक) को दृष्टिगत रखता है
3. प्रतिपुष्टि प्रभावों को
4. सभी बाजारों में मूल्यों को

Options :

64635069931. 1

64635069932. 2

64635069933. 3

64635069934. 4

Question Number : 60 Question Id : 64635017808 Question Type : MCQ Option Shuffling : No Display Question Number : Yes
Single Line Question Option : No Option Orientation : Vertical

Correct Marks : 2 Wrong Marks : 0

Pareto's marginal condition for efficiency in composition of output (product-mix) requires

1. $MRTS_{L,K}^X = MRTS_{L,K}^Y = MRTS_{L,K}^Z$
2. $MRS_{X,Y}^A = MRS_{X,Z}^A = MRS_{X,Z}^B$
3. $MRTP_{X,Y} = MRS_{X,Y}^A = MRS_{X,Y}^B$
4. $MRTS_{L,K}^Y = MRS_{X,Y}^A = MRS_{X,Y}^Z$

Options :

- 64635069935. 1
- 64635069936. 2
- 64635069937. 3
- 64635069938. 4

Question Number : 60 Question Id : 64635017808 Question Type : MCQ Option Shuffling : No Display Question Number : Yes
Single Line Question Option : No Option Orientation : Vertical

Correct Marks : 2 Wrong Marks : 0

निर्गत (वस्तु-मिश्रण) की संरचना में पैरेटो की सीमांत दशा के लिए आवश्यक है :

1. $MRTS_{L,K}^X = MRTS_{L,K}^Y = MRTS_{L,K}^Z$
2. $MRS_{X,Y}^A = MRS_{X,Z}^A = MRS_{X,Z}^B$
3. $MRTP_{X,Y} = MRS_{X,Y}^A = MRS_{X,Y}^B$
4. $MRTS_{L,K}^Y = MRS_{X,Y}^A = MRS_{X,Y}^Z$

Options :

- 64635069935. 1
- 64635069936. 2
- 64635069937. 3
- 64635069938. 4

Question Number : 61 Question Id : 64635017809 Question Type : MCQ Option Shuffling : No Display Question Number : Yes
Single Line Question Option : No Option Orientation : Vertical

Correct Marks : 2 Wrong Marks : 0

The inconsistency of which one of the following criteria is labelled as Scitovsky Paradox?

1. Little criterion
2. Pareto criterion
3. Bergson criterion
4. Kaldor-Hicks criterion

Options :

64635069939. 1
64635069940. 2
64635069941. 3
64635069942. 4

Question Number : 61 Question Id : 64635017809 Question Type : MCQ Option Shuffling : No Display Question Number : Yes
Single Line Question Option : No Option Orientation : Vertical

Correct Marks : 2 Wrong Marks : 0

निम्नलिखित में से किस कसौटी की असंगतता को सिटोवस्की पैरेडॉक्स (सिटोवस्की विरोधाभास) के रूप में नाम दिया गया है?

1. लिटल कसौटी
2. पैरेटो कसौटी
3. बर्गसां कसौटी
4. कैल्डर-हिव्स कसौटी

Options :

64635069939. 1
64635069940. 2
64635069941. 3
64635069942. 4

Question Number : 62 Question Id : 64635017810 Question Type : MCQ Option Shuffling : No Display Question Number : Yes
Single Line Question Option : No Option Orientation : Vertical

Correct Marks : 2 Wrong Marks : 0

Why do individuals act in riskier ways after being insured?

1. Due to the problem of adverse selection
2. Due to the problem of false confidence
3. Due to the problem of moral hazard
4. Due to the problem of screening costs

Options :

64635069943. 1
64635069944. 2
64635069945. 3
64635069946. 4

Question Number : 62 Question Id : 64635017810 Question Type : MCQ Option Shuffling : No Display Question Number : Yes
Single Line Question Option : No Option Orientation : Vertical

Correct Marks : 2 Wrong Marks : 0



बीमित होने के बाद व्यक्ति क्यों अधिक जोखिमी तरीकों से कार्य करते हैं?

1. प्रतिकूल चयन की समस्या के कारण
2. मिथ्या आत्मविश्वास की समस्या के कारण
3. नैतिक खतरे की समस्या के कारण
4. जांच-लागतों की समस्या के कारण

Options :

64635069943. 1
64635069944. 2
64635069945. 3
64635069946. 4

Sub-Section Number: 4
Sub-Section Id: 646350866
Question Shuffling Allowed : Yes

Question Id : 64635017811 Question Type : COMPREHENSION Sub Question Shuffling Allowed : Yes Group Comprehension
Questions : No

Question Numbers : (63 to 65)

Question Label : Comprehension

Direction : Read the passage given below and answer the questions that follow it :

Suppose that for a particular economy for some time period, investment was equal to 100, government expenditure was equal to 75, net taxes were fixed at 100 and consumption (C) was given by the consumption function :

$$C = 25 + 0.8 Y_D$$

where Y_D is disposable income and Y is GDP.

Sub questions

Question Number : 63 Question Id : 64635017812 Question Type : MCQ Option Shuffling : No Display Question Number : Yes
Single Line Question Option : No Option Orientation : Vertical

Correct Marks : 2 Wrong Marks : 0

What is the level of equilibrium income (Y)?

1. 700
2. 600
3. 850
4. 800

Options :

64635069947. 1
64635069948. 2
64635069949. 3
64635069950. 4

Question Number : 64 Question Id : 64635017813 Question Type : MCQ Option Shuffling : No Display Question Number : Yes
Single Line Question Option : No Option Orientation : Vertical

Correct Marks : 2 Wrong Marks : 0

What is the value of the government expenditure multiplier $\left(\frac{\Delta Y}{\Delta G}\right)$?

1. 5
2. 4
3. 6
4. 3

Options :

64635069951. 1
64635069952. 2
64635069953. 3
64635069954. 4

What is the value of tax multiplier $\left(\frac{\Delta Y}{\Delta T}\right)$?

1. -3
2. -2
3. -5
4. -4

Options :

64635069955. 1

64635069956. 2

64635069957. 3

64635069958. 4

Question Id : 64635017811 Question Type : COMPREHENSION Sub Question Shuffling Allowed : Yes Group Comprehension
Questions : No

Question Numbers : (63 to 65)

Question Label : Comprehension

निर्देश : निम्नलिखित परिच्छेद को पढ़िए और दिए गए प्रश्न के उत्तर दीजिए :

मान लो, एक विशेष अर्थव्यवस्था में कुछ समयावधि के लिए निवेश 100 के बराबर था, सरकारी व्यय 75 के बराबर था, निवल करों को 100 पर नियत किया गया था और उपभोग फलन द्वारा उपभोग (C) दिया गया था :

$$C = 25 + 0.8 Y_D$$

जहां Y_D निपटान आय और Y जी. डी. पी. है।

Sub questions

Question Number : 63 Question Id : 64635017812 Question Type : MCQ Option Shuffling : No Display Question Number : Yes
Single Line Question Option : No Option Orientation : Vertical

Correct Marks : 2 Wrong Marks : 0

संतुलन आय (Y) का क्या स्तर है?

1. 700
2. 600
3. 850
4. 800

Options :

64635069947. 1

64635069948. 2

64635069949. 3

64635069950. 4

Question Number : 64 Question Id : 64635017813 Question Type : MCQ Option Shuffling : No Display Question Number : Yes
Single Line Question Option : No Option Orientation : Vertical

Correct Marks : 2 Wrong Marks : 0

सरकारी व्यय गुणक $\left(\frac{\Delta Y}{\Delta G}\right)$ का मूल्य क्या है?

1. 5

2. 4

3. 6

4. 3

Options :

64635069951. 1

64635069952. 2

64635069953. 3

64635069954. 4

Question Number : 65 Question Id : 64635017814 Question Type : MCQ Option Shuffling : No Display Question Number : Yes
Single Line Question Option : No Option Orientation : Vertical

Correct Marks : 2 Wrong Marks : 0

कर गुणक का मूल्य $\left(\frac{\Delta Y}{\Delta T}\right)$ क्या है?

1. -3

2. -2

3. -5

4. -4

Options :

64635069955. 1

64635069956. 2

64635069957. 3

64635069958. 4

Sub-Section Number:

5

Sub-Section Id:

646350867

Question Shuffling Allowed :

Yes

Question Number : 66 Question Id : 64635017815 Question Type : MCQ Option Shuffling : No Display Question Number : Yes
Single Line Question Option : No Option Orientation : Vertical

Correct Marks : 2 Wrong Marks : 0

Match List-I with List-II :

List-I		List-II	
(a)	Accelerator and multiplier interaction	(i)	Modigliani, Ando and Brumberg
(b)	Cambridge approach	(ii)	Akerlof and Yellen
(c)	Life cycle hypothesis	(iii)	Paul Samuelson
(d)	Efficiency wage model	(iv)	Alfred Marshal and A. C. Pigou

Choose the correct option from those given below :

1. (a)–(i); (b)–(iv); (c)–(ii); (d)–(iii)
2. (a)–(iii); (b)–(iv); (c)–(i); (d)–(ii)
3. (a)–(ii); (b)–(i); (c)–(iii); (d)–(iv)
4. (a)–(iv); (b)–(iii); (c)–(ii); (d)–(i)

Options :

64635069959. 1

64635069960. 2

64635069961. 3

64635069962. 4

Question Number : 66 Question Id : 64635017815 Question Type : MCQ Option Shuffling : No Display Question Number : Yes
Single Line Question Option : No Option Orientation : Vertical

Correct Marks : 2 Wrong Marks : 0

सूची-I को सूची-II से सुमेलित कीजिए :

सूची-I	सूची-II
(a) त्वरक और गुणक अंतःक्रिया	(i) मोडिग्लियानी, एंडो एंड ब्लूमबर्ग
(b) कैम्ब्रिज उपागम	(ii) एकरलॉफ येलिन
(c) जीवन चक्र परिकल्पना	(iii) पॉल सैमुअल्सन
(d) कुशल मजदूरी	(iv) अल्फ्रेड मार्शल और ए. सी. पिगू

सही विकल्प चुनिए :

1. (a)-(i); (b)-(iv); (c)-(ii); (d)-(iii)
2. (a)-(iii); (b)-(iv); (c)-(i); (d)-(ii)
3. (a)-(ii); (b)-(i); (c)-(iii); (d)-(iv)
4. (a)-(iv); (b)-(iii); (c)-(ii); (d)-(i)

Options :

64635069959. 1
64635069960. 2
64635069961. 3
64635069962. 4

Question Number : 67 Question Id : 64635017816 Question Type : MCQ Option Shuffling : No Display Question Number : Yes
Single Line Question Option : No Option Orientation : Vertical

Correct Marks : 2 Wrong Marks : 0

An increase in money supply will increase the demand for goods and services by

1. reducing government spending
2. lowering the interest rate so that investment spending increases
3. raising interest rate so that investment spending reduces
4. increasing government spending on goods and services

Options :

64635069963. 1
64635069964. 2
64635069965. 3
64635069966. 4

Question Number : 67 Question Id : 64635017816 Question Type : MCQ Option Shuffling : No Display Question Number : Yes
Single Line Question Option : No Option Orientation : Vertical

Correct Marks : 2 Wrong Marks : 0

मुद्रा आपूर्ति में वृद्धि किस प्रकार वस्तुओं और सेवाओं की मांग में वृद्धि करेगी?

1. सरकारी व्यय में कमी लाकर
2. ब्याज दर को घटा कर ताकि निवेश व्यय में वृद्धि हो
3. ब्याज दर को बढ़ा कर ताकि निवेश व्यय में कमी हो
4. वस्तुओं और सेवाओं पर सरकारी व्यय में वृद्धि करना

Options :

64635069963. 1

64635069964. 2

64635069965. 3

64635069966. 4

Question Number : 68 Question Id : 64635017817 Question Type : MCQ Option Shuffling : No Display Question Number : Yes
Single Line Question Option : No Option Orientation : Vertical

Correct Marks : 2 Wrong Marks : 0

The long-term chronic unemployment arising from imbalance between the skills and other characteristics of workers in the market and the needs of employers is known as

1. cyclical unemployment
2. frictional unemployment
3. structural unemployment
4. seasonal unemployment

Options :

64635069967. 1

64635069968. 2

64635069969. 3

64635069970. 4

Question Number : 68 Question Id : 64635017817 Question Type : MCQ Option Shuffling : No Display Question Number : Yes
Single Line Question Option : No Option Orientation : Vertical

Correct Marks : 2 Wrong Marks : 0

बाजार में मजदूरों के कौशल और अन्य विशेषताओं के बीच असंतुलन से होने वाली दीर्घकालिक क्रोनिक बेरोजगारी और कर्मचारियों की आवश्यकताओं को किस रूप में जाना जाता है?

1. चक्रीय बेरोजगारी
2. प्रतिरोधात्मक बेरोजगारी
3. संरचनात्मक बेरोजगारी
4. मौसमी बेरोजगारी

Options :

64635069967. 1
64635069968. 2
64635069969. 3
64635069970. 4

Question Number : 69 Question Id : 64635017818 Question Type : MCQ Option Shuffling : No Display Question Number : Yes
Single Line Question Option : No Option Orientation : Vertical

Correct Marks : 2 Wrong Marks : 0

As income falls, consumption declines but proportionately less than the decrease in income because the consumer desires to sustain previous standard of living. This is called

1. ratchet effect
2. wealth effect
3. demonstration effect
4. income effect

Options :

64635069971. 1
64635069972. 2
64635069973. 3
64635069974. 4

Question Number : 69 Question Id : 64635017818 Question Type : MCQ Option Shuffling : No Display Question Number : Yes
Single Line Question Option : No Option Orientation : Vertical

Correct Marks : 2 Wrong Marks : 0

आय में गिरावट होने पर उपभोग में कमी आती है, लेकिन वह आय में कमी की तुलना में आनुपातिक रूप से कम होती है क्योंकि उपभोक्ता पिछले जीवन स्तर को बनाए रखने की इच्छा रखता है। इसे कहा जाता है

1. रैचेट प्रभाव
2. सम्पत्ति प्रभाव
3. प्रदर्शन प्रभाव
4. आय प्रभाव

Options :

- 64635069971. 1
- 64635069972. 2
- 64635069973. 3
- 64635069974. 4

Question Number : 70 Question Id : 64635017819 Question Type : MCQ Option Shuffling : No Display Question Number : Yes
Single Line Question Option : No Option Orientation : Vertical

Correct Marks : 2 Wrong Marks : 0

In efficiency wage model, the real wage is set to

1. minimise the efficiency of worker per rupee of real wages received
2. clear the labour market
3. not to clear the labour market
4. maximise the efficiency of worker per rupee of real wages received

Options :

- 64635069975. 1
- 64635069976. 2
- 64635069977. 3
- 64635069978. 4

Question Number : 70 Question Id : 64635017819 Question Type : MCQ Option Shuffling : No Display Question Number : Yes
Single Line Question Option : No Option Orientation : Vertical

Correct Marks : 2 Wrong Marks : 0

कुशलता मजदूरी मॉडल में वास्तविक मजदूरी किसको नियत करती है?

1. प्रति रुपए की प्राप्त वास्तविक मजदूरी के संदर्भ में मजदूरी की कुशलता को न्यूनतम करती है
2. श्रम बाजार को संतुलित करती है
3. श्रम बाजार को संतुलित नहीं करती है
4. प्रति रुपये की प्राप्त वास्तविक मजदूरी के संदर्भ में मजदूर की कुशलता को अधिकतम करती है

Options :

64635069975. 1

64635069976. 2

64635069977. 3

64635069978. 4

Question Number : 71 Question Id : 64635017820 Question Type : MCQ Option Shuffling : No Display Question Number : Yes
Single Line Question Option : No Option Orientation : Vertical

Correct Marks : 2 Wrong Marks : 0

By 'financial crowding out' economists mean

1. credit rationing
2. what the government borrows cannot be used for private investment
3. government borrowings drive up interest rate
4. Reserve Bank of India controls on commercial bank lendings

Options :

64635069979. 1

64635069980. 2

64635069981. 3

64635069982. 4

Question Number : 71 Question Id : 64635017820 Question Type : MCQ Option Shuffling : No Display Question Number : Yes
Single Line Question Option : No Option Orientation : Vertical

Correct Marks : 2 Wrong Marks : 0

अर्थशास्त्री 'फाइनेन्शियल क्राउडिंग आउट' से क्या अर्थ मानते हैं?

1. साख-राशनिंग
2. सरकार जो उधार लेती है, उसका निजी निवेश के लिए उपयोग नहीं किया जा सकता
3. सरकार द्वारा उधार राशियां लेने से ब्याज दर बढ़ती है
4. भारतीय रिजर्व बैंक वाणिज्यिक बैंक द्वारा उधार देने पर नियंत्रण करता है

Options :

64635069979. 1
64635069980. 2
64635069981. 3
64635069982. 4

Question Number : 72 Question Id : 64635017821 Question Type : MCQ Option Shuffling : No Display Question Number : Yes
Single Line Question Option : No Option Orientation : Vertical

Correct Marks : 2 Wrong Marks : 0



An increase in fiscal spending leads to

1. a shift of Phillips curve to the left
2. a shift of Phillips curve to the right
3. movement along the Phillips curve such that unemployment rises
inflation also rises

Options :

64635069983. 1
64635069984. 2
64635069985. 3
64635069986. 4

Question Number : 72 Question Id : 64635017821 Question Type : MCQ Option Shuffling : No Display Question Number : Yes
Single Line Question Option : No Option Orientation : Vertical

Correct Marks : 2 Wrong Marks : 0

राजकोषीय व्यय में वृद्धि से

1. फिलिप्स वक्र में बाईं ओर अंतरण होता है
2. फिलिप्स वक्र में दाईं ओर अंतरण होता है
3. फिलिप्स वक्र पर ही संचलन इस प्रकार होता है कि बेरोजगारी बढ़ती है और मुद्रास्फीति भी बढ़ती है
4. फिलिप्स वक्र पर ही संचलन इस प्रकार होता है कि बेरोजगारी में गिरावट आती है और मुद्रास्फीति बढ़ती है

Options :

64635069983. 1

64635069984. 2

64635069985. 3

64635069986. 4

Question Number : 73 Question Id : 64635017822 Question Type : MCQ Option Shuffling : No Display Question Number : Yes

Single Line Question Option : No Option Orientation : Vertical

Correct Marks : 2 Wrong Marks : 0

Assume that an economy begins in macroeconomic equilibrium, then taxes are significantly decreased. As a result of this change

1. there is expansion and deflation in the economy
2. there is recession and deflation in the economy
3. there is expansion and inflation in the economy
4. there is stagflation in the economy

Options :

64635069987. 1

64635069988. 2

64635069989. 3

64635069990. 4

Question Number : 73 Question Id : 64635017822 Question Type : MCQ Option Shuffling : No Display Question Number : Yes

Single Line Question Option : No Option Orientation : Vertical

Correct Marks : 2 Wrong Marks : 0

मान लो एक अर्थव्यवस्था का समष्टि आर्थिक संतुलन में प्रारम्भ होता है, इसके बाद करों में महत्वपूर्ण कमी की जाती है। इस परिवर्तन का परिणाम किस रूप में होता है?

1. अर्थव्यवस्था में विस्तार और अपस्फीति होते हैं
2. अर्थव्यवस्था में मंदी और अपस्फीति होते हैं
3. अर्थव्यवस्था में विस्तार और मुद्रास्फीति होते हैं
4. अर्थव्यवस्था में मुद्रास्फीतिजनित मंदी होते हैं

Options :

64635069987. 1

64635069988. 2

64635069989. 3

64635069990. 4

Question Number : 74 Question Id : 64635017823 Question Type : MCQ Option Shuffling : No Display Question Number : Yes

Single Line Question Option : No Option Orientation : Vertical

Correct Marks : 2 Wrong Marks : 0

The rational expectations hypothesis suggests that the forecasts that people make concerning future inflation rates

1. consistently overestimates the actual rate of inflation in the future
2. are always correct
3. consistently underestimates the actual rate of inflation in the future
4. are correct on an average but are subject to errors that are distributed randomly

Options :

64635069991. 1

64635069992. 2

64635069993. 3

64635069994. 4

Question Number : 74 Question Id : 64635017823 Question Type : MCQ Option Shuffling : No Display Question Number : Yes

Single Line Question Option : No Option Orientation : Vertical

Correct Marks : 2 Wrong Marks : 0

तार्किक प्रत्याशा परिकल्पना मानती है कि व्यक्ति भावी मुद्रास्फीति दरों से संबंधित जो भविष्यवाणी करते हैं, उसमें वे

1. भविष्य में मुद्रास्फीति की वास्तविक दर के बारे में निरंतर अधिक अनुमान करते हैं
2. सदैव सही होते हैं
3. भविष्य में मुद्रास्फीति की वास्तविक दर के बारे में कम अनुमान करते हैं
4. औसत रूप से सही हैं, लेकिन उन त्रुटियों के अध्याधीन है, जो यादृच्छिक रूप से वितरित हैं

Options :

64635069991. 1

64635069992. 2

64635069993. 3

64635069994. 4

Question Number : 75 Question Id : 64635017824 Question Type : MCQ Option Shuffling : No Display Question Number : Yes Single Line Question Option : No Option Orientation : Vertical

Correct Marks : 2 Wrong Marks : 0

A foreign exchange risk involves the transaction exposure, the accounting exposure and

1. the translation exposure
2. the flexibility exposure
3. the rigidity exposure
4. the economic exposure

Options :

64635069995. 1

64635069996. 2

64635069997. 3

64635069998. 4

Question Number : 75 Question Id : 64635017824 Question Type : MCQ Option Shuffling : No Display Question Number : Yes Single Line Question Option : No Option Orientation : Vertical

Correct Marks : 2 Wrong Marks : 0

विदेशी मुद्रा जोखिम में लेन-देन उद्घासन, लेखा उद्घासन और—सम्मिलित हैं।

1. अनुवाद उद्घासन
2. लोच उद्घासन
3. अनम्यता उद्घासन
4. आर्थिक उद्घासन

Options :

64635069995. 1
64635069996. 2
64635069997. 3
64635069998. 4

**Question Number : 76 Question Id : 64635017825 Question Type : MCQ Option Shuffling : No Display Question Number : Yes
Single Line Question Option : No Option Orientation : Vertical
Correct Marks : 2 Wrong Marks : 0**

Three pillars of the Asia-Pacific Economic Cooperation (APEC) are

- (a) trade and investment liberalization
- (b) business facilitation
- (c) economic and technical cooperation
- (d) military cooperation

Choose the correct option :

1. (a), (b), (d)
2. (a), (b), (c)
3. (a), (c), (d)
4. (b), (c), (d)

Options :

64635069999. 1
64635070000. 2
64635070001. 3
64635070002. 4

**Question Number : 76 Question Id : 64635017825 Question Type : MCQ Option Shuffling : No Display Question Number : Yes
Single Line Question Option : No Option Orientation : Vertical
Correct Marks : 2 Wrong Marks : 0**

एशिया-प्रशांत आर्थिक सहयोग (ए. पी. ई. सी) के तीन स्तम्भ हैं

- (a) व्यापार और निवेश संबंधी उदारीकरण
- (b) व्यापार सुगमीकरण
- (c) आर्थिक और तकनीकी सहयोग
- (d) सैनिक सहयोग

सही विकल्प चुनिए :

- 1. (a), (b), (d)
- 2. (a), (b), (c)
- 3. (a), (c), (d)
- 4. (b), (c), (d)

Options :

- 64635069999. 1
- 64635070000. 2
- 64635070001. 3
- 64635070002. 4

Question Number : 77 Question Id : 64635017826 Question Type : MCQ Option Shuffling : No Display Question Number : Yes
Single Line Question Option : No Option Orientation : Vertical

Correct Marks : 2 Wrong Marks : 0

The excess supply of a commodity above the no-trade equilibrium price gives one nation's

- 1. import demand for the commodity
- 2. export supply and import demand for the commodity
- 3. export supply of the commodity
- 4. import supply of the commodity

Options :

- 64635070003. 1
- 64635070004. 2
- 64635070005. 3
- 64635070006. 4

Question Number : 77 Question Id : 64635017826 Question Type : MCQ Option Shuffling : No Display Question Number : Yes
Single Line Question Option : No Option Orientation : Vertical

Correct Marks : 2 Wrong Marks : 0

शून्य व्यापार संतुलन मूल्य से ऊपर एक वस्तु को अतिरिक्त आपूर्ति एक देश की क्या प्रदान करती है?

1. वस्तु की आयात मांग
2. वस्तु की निर्यात आपूर्ति और आयात मांग
3. वस्तु की निर्यात आपूर्ति
4. वस्तु की आयात आपूर्ति

Options :

64635070003. 1
64635070004. 2
64635070005. 3
64635070006. 4

Question Number : 78 Question Id : 64635017827 Question Type : MCQ Option Shuffling : No Display Question Number : Yes Single Line Question Option : No Option Orientation : Vertical

Correct Marks : 2 Wrong Marks : 0

Which one of the following items is included in the Capital Account of the balance of payments of a country?

1. Investment income
2. Invisibles
3. Commercial borrowings
4. Private transfer

Options :

64635070007. 1
64635070008. 2
64635070009. 3
64635070010. 4

Question Number : 78 Question Id : 64635017827 Question Type : MCQ Option Shuffling : No Display Question Number : Yes Single Line Question Option : No Option Orientation : Vertical

Correct Marks : 2 Wrong Marks : 0

एक देश के भुगतान संतुलन के पूंजीगत लेखा में निम्नलिखित में से कौन-सी मद सम्मिलित नहीं की जाती है?

1. निवेश आय
2. अदृश्य
3. वाणिज्यिक उधारियां
4. निजी अंतरण

Options :

64635070007. 1
64635070008. 2
64635070009. 3
64635070010. 4

**Question Number : 79 Question Id : 64635017828 Question Type : MCQ Option Shuffling : No Display Question Number : Yes
Single Line Question Option : No Option Orientation : Vertical**

Correct Marks : 2 Wrong Marks : 0

In the Balance of Payments Account, the transfer payments are included in which one of the following?

1. Capital Account
2. Service Account
3. Current Account
4. Official Reserves Account

Options :

64635070011. 1
64635070012. 2
64635070013. 3
64635070014. 4

**Question Number : 79 Question Id : 64635017828 Question Type : MCQ Option Shuffling : No Display Question Number : Yes
Single Line Question Option : No Option Orientation : Vertical**

Correct Marks : 2 Wrong Marks : 0

भुगतान संतुलन खाते में अंतरण व्यय निम्नलिखित में से किसमें सम्मिलित किए जाते हैं?

1. पूंजीगत खाता
2. सेवागत खाता
3. चालू खाता
4. आधिकारिक आरक्षित खाता

Options :

64635070011. 1

64635070012. 2

64635070013. 3

64635070014. 4

Question Number : 80 Question Id : 64635017829 Question Type : MCQ Option Shuffling : No Display Question Number : Yes
Single Line Question Option : No Option Orientation : Vertical

Correct Marks : 2 Wrong Marks : 0

Calculate the rate of effective protection by using the formula $g = \frac{t - a_i t_i}{1 - a_i}$ if $g = 0.3$,

$a_i = 0.8$ and $t_i = 0$, then the value of t is

1. 0.2
2. 0.3
3. 0.1
4. 0.4

Options :

64635070015. 1

64635070016. 2

64635070017. 3

64635070018. 4

Question Number : 80 Question Id : 64635017829 Question Type : MCQ Option Shuffling : No Display Question Number : Yes
Single Line Question Option : No Option Orientation : Vertical

Correct Marks : 2 Wrong Marks : 0

सूत्र $g = \frac{t - a_t t_i}{1 - a_t}$ का उपयोग करते हुए प्रभावी संरक्षण दर की गणना कीजिए, यदि $g = 0.3$, $a_t = 0.8$

और $t_i = 0$ है, तो t के मान की गणना कीजिए :

1. 0.2
2. 0.3
3. 0.1
4. 0.4

Options :

64635070015. 1
64635070016. 2
64635070017. 3
64635070018. 4

Question Number : 81 Question Id : 64635017830 Question Type : MCQ Option Shuffling : No Display Question Number : Yes
Single Line Question Option : No Option Orientation : Vertical

Correct Marks : 2 Wrong Marks : 0

The provision under the membership clause of the IMF is that any country can become a member, if

1. the country is willing to be a member of the World Bank and willing to pay all subscriptions in gold
2. the country is willing to be a member of the WTO and willing to pay all subscriptions in gold
3. the country is willing to be a member of the World Bank and willing to pay subscription
4. the country is willing to be a member of UNO and willing to pay subscription

Options :

64635070019. 1
64635070020. 2
64635070021. 3
64635070022. 4

Question Number : 81 Question Id : 64635017830 Question Type : MCQ Option Shuffling : No Display Question Number : Yes
Single Line Question Option : No Option Orientation : Vertical

Correct Marks : 2 Wrong Marks : 0

आई. एम. एफ. के सदस्यता संबंधी खंड के अंतर्गत प्रावधान है कि कोई भी देश सदस्य बन सकता है, यदि

1. वह देश विश्व बैंक का एक सदस्य बनने का इच्छुक है और स्वर्ण में समस्त योगदान (सवसक्रिप्शन) को देने का इच्छुक है
2. वह देश डब्ल्यू. टी. ओ. का एक सदस्य बनने का इच्छुक है और स्वर्ण में समस्त योगदान को देने का इच्छुक है
3. वह देश विश्व बैंक का एक सदस्य बनने का इच्छुक है और योगदान को देने का इच्छुक है
4. वह देश संयुक्त राष्ट्र का एक सदस्य बनने का इच्छुक है और योगदान को देने का इच्छुक है

Options :

64635070019. 1

64635070020. 2

64635070021. 3

64635070022. 4

Question Number : 82 Question Id : 64635017831 Question Type : MCQ Option Shuffling : No Display Question Number : Yes
Single Line Question Option : No Option Orientation : Vertical

Correct Marks : 2 Wrong Marks : 0

According to Marshall-Lerner condition for the foreign exchange market to be stable, the sum of the elasticities of demand for imports and the demand for exports should be

1. less than 1
2. equal to zero
3. equal to 1
4. more than 1

Options :

64635070023. 1

64635070024. 2

64635070025. 3

64635070026. 4

Question Number : 82 Question Id : 64635017831 Question Type : MCQ Option Shuffling : No Display Question Number : Yes
Single Line Question Option : No Option Orientation : Vertical

Correct Marks : 2 Wrong Marks : 0

मार्शल-लर्नर दशा के अनुसार विदेशी मुद्रा बाजार के स्थिर होने के लिए, आयात मांग और निर्यात मांग की लोच का योग क्या होना चाहिए?

1. 1 से कम
2. शून्य के बराबर
3. 1 के बराबर
4. 1 से अधिक

Options :

64635070023. 1
64635070024. 2
64635070025. 3
64635070026. 4

Question Number : 83 Question Id : 64635017832 Question Type : MCQ Option Shuffling : No Display Question Number : Yes
Single Line Question Option : No Option Orientation : Vertical

Correct Marks : 2 Wrong Marks : 0

The commodity or Net Barter Terms of trade are represented by the formula

1. $\frac{\text{quantity of exports}}{\text{quantity of imports}} \times 100$
2. $\frac{\text{price} \times \text{quantity of exports}}{\text{price} \times \text{quantity of imports}} \times 100$
3. $\frac{\text{volume of exports}}{\text{volume of imports}} \times 100$
4. $\frac{\text{price index of exports}}{\text{price index of imports}} \times 100$

Options :

64635070027. 1
64635070028. 2
64635070029. 3
64635070030. 4

Question Number : 83 Question Id : 64635017832 Question Type : MCQ Option Shuffling : No Display Question Number : Yes
Single Line Question Option : No Option Orientation : Vertical

Correct Marks : 2 Wrong Marks : 0

वस्तु अथवा शुद्ध अदल-बदल व्यापार की शर्तों का सूत्र क्या है?

1. $\frac{\text{निर्यात की मात्रा}}{\text{आयात की मात्रा}} \times 100$
2. $\frac{\text{मूल्य} \times \text{निर्यात की मात्रा}}{\text{मूल्य} \times \text{आयात की मात्रा}} \times 100$
3. $\frac{\text{निर्यात का परिमाण}}{\text{आयात का परिमाण}} \times 100$
4. $\frac{\text{निर्यात का मूल्य सूचकांक}}{\text{आयात का मूल्य सूचकांक}} \times 100$

Options :

64635070027. 1
64635070028. 2
64635070029. 3
64635070030. 4

Question Number : 84 Question Id : 64635017833 Question Type : MCQ Option Shuffling : No Display Question Number : Yes
Single Line Question Option : No Option Orientation : Vertical

Correct Marks : 2 Wrong Marks : 0

‘Immiserizing growth’ is the term given by

1. Amartya Sen
2. N. Kaldor
3. Paul Krugman
4. Jagdish Bhagwati

Options :

64635070031. 1
64635070032. 2
64635070033. 3
64635070034. 4

Question Number : 84 Question Id : 64635017833 Question Type : MCQ Option Shuffling : No Display Question Number : Yes
Single Line Question Option : No Option Orientation : Vertical

Correct Marks : 2 Wrong Marks : 0

'दरिद्रता कारक' पद का प्रयोग किसने क्या है?

1. अमर्त्य सेन
2. एन. काल्डीर
3. पॉल क्रूगमैन
4. जगदीश भगवती

Options :

64635070031. 1

64635070032. 2

64635070033. 3

64635070034. 4

**Question Number : 85 Question Id : 64635017834 Question Type : MCQ Option Shuffling : No Display Question Number : Yes
Single Line Question Option : No Option Orientation : Vertical**

Correct Marks : 2 Wrong Marks : 0

Which of the following factors is NOT the cause for 'market failure'?

1. Asymmetric information
2. Public goods
3. Externality
4. Lack of demand

Options :

64635070035. 1

64635070036. 2

64635070037. 3

64635070038. 4

**Question Number : 85 Question Id : 64635017834 Question Type : MCQ Option Shuffling : No Display Question Number : Yes
Single Line Question Option : No Option Orientation : Vertical**

Correct Marks : 2 Wrong Marks : 0

निम्नांकित कारकों में से कौन-सा 'बाजार विफलता' का कारण नहीं है?

1. असंगत सूचना
2. सार्वजनिक वस्तुएँ
3. बाह्यता
4. मांग की कमी

Options :

64635070035. 1
64635070036. 2
64635070037. 3
64635070038. 4

Question Number : 86 Question Id : 64635017835 Question Type : MCQ Option Shuffling : No Display Question Number : Yes
Single Line Question Option : No Option Orientation : Vertical

Correct Marks : 2 Wrong Marks : 0



Which of the following is an example of a public good?

1. Residential building
2. National defence
3. Restaurant meals
4. Swimming pool of a house

Options :

64635070039. 1
64635070040. 2
64635070041. 3
64635070042. 4

Question Number : 86 Question Id : 64635017835 Question Type : MCQ Option Shuffling : No Display Question Number : Yes
Single Line Question Option : No Option Orientation : Vertical

Correct Marks : 2 Wrong Marks : 0

निम्नांकित में से कौन-सा सार्वजनिक वस्तु का उदाहरण है?

1. आवासीय भवन
2. राष्ट्रीय रक्षा
3. रेस्तराँ भोजन
4. एक घर का तरणताल

Options :

64635070039. 1
64635070040. 2
64635070041. 3
64635070042. 4

Question Number : 87 Question Id : 64635017836 Question Type : MCQ Option Shuffling : No Display Question Number : Yes
Single Line Question Option : No Option Orientation : Vertical

Correct Marks : 2 Wrong Marks : 0



A tax is said to be direct, when

1. impact and incidence fall upon the same person
2. only incidence falls upon the same person
3. impact is shifted to another person
4. person escapes from paying tax

Options :

64635070043. 1
64635070044. 2
64635070045. 3
64635070046. 4

Question Number : 87 Question Id : 64635017836 Question Type : MCQ Option Shuffling : No Display Question Number : Yes
Single Line Question Option : No Option Orientation : Vertical

Correct Marks : 2 Wrong Marks : 0

एक कर, प्रत्यक्ष कहलाता है, यदि

1. प्रभाव और आपतन एक ही व्यक्ति पर हो
2. एक ही व्यक्ति पर सिर्फ आपतन होता हो
3. प्रभाव दूसरे व्यक्ति पर अंतरित हो जाता है
4. व्यक्ति कर देने से बच जाता है

Options :

64635070043. 1
64635070044. 2
64635070045. 3
64635070046. 4

Question Number : 88 Question Id : 64635017837 Question Type : MCQ Option Shuffling : No Display Question Number : Yes
Single Line Question Option : No Option Orientation : Vertical

Correct Marks : 2 Wrong Marks : 0

A toll tax is a tax based on which of the following?

1. The benefit principle
2. Horizontal equity
3. Vertical equity
4. Tax progressively

Options :

64635070047. 1
64635070048. 2
64635070049. 3
64635070050. 4

Question Number : 88 Question Id : 64635017837 Question Type : MCQ Option Shuffling : No Display Question Number : Yes
Single Line Question Option : No Option Orientation : Vertical

Correct Marks : 2 Wrong Marks : 0

एक टोल कर निम्नांकित में से किस पर आधारित होता है?

1. लाभ का सिद्धांत
2. क्षैतिज समानता
3. उर्ध्व समानता
4. प्रगतिपरक कर

Options :

64635070047. 1
64635070048. 2
64635070049. 3
64635070050. 4

Question Number : 89 Question Id : 64635017838 Question Type : MCQ Option Shuffling : No Display Question Number : Yes
Single Line Question Option : No Option Orientation : Vertical
Correct Marks : 2 Wrong Marks : 0



Vertical equity in taxation means that

1. people in different income groups should be taxed equally
2. people in different income groups should be taxed differently
3. people in different groups should be charged proportionately
4. unequal people should be treated equally

Options :

64635070051. 1
64635070052. 2
64635070053. 3
64635070054. 4



Question Number : 89 Question Id : 64635017838 Question Type : MCQ Option Shuffling : No Display Question Number : Yes
Single Line Question Option : No Option Orientation : Vertical
Correct Marks : 2 Wrong Marks : 0

करारोपण में उर्ध्व समता का क्या अर्थ है?

1. अलग-अलग आय समूहों के लोगों पर समान कर लगना चाहिए
2. अलग-अलग आय समूहों के लोगों पर अलग-अलग कर लगना चाहिए
3. अलग-अलग समूहों के लोगों से आनुपातिक शुल्क लिया जाना चाहिए
4. असमान व्यक्तियों के साथ एकसमान व्यवहार किया जाना चाहिए

Options :

- 64635070051. 1
- 64635070052. 2
- 64635070053. 3
- 64635070054. 4

Question Number : 90 Question Id : 64635017839 Question Type : MCQ Option Shuffling : No Display Question Number : Yes Single Line Question Option : No Option Orientation : Vertical

Correct Marks : 2 Wrong Marks : 0

Which of the following is NOT part of Wiseman and Peacock hypothesis?

- 1. Concentration effect
- 2. Displacement effect
- 3. Inspection effect
- 4. Taxation effect

Options :

- 64635070055. 1
- 64635070056. 2
- 64635070057. 3
- 64635070058. 4

Question Number : 90 Question Id : 64635017839 Question Type : MCQ Option Shuffling : No Display Question Number : Yes Single Line Question Option : No Option Orientation : Vertical

Correct Marks : 2 Wrong Marks : 0

वाइजमैन और पिकॉक परिकल्पना का निम्नलिखित में से कौन-सा भाग नहीं है?

- 1. सकेन्द्रण प्रभाव
- 2. विस्थापन प्रभाव
- 3. निरीक्षण प्रभाव
- 4. कराधान प्रभाव

Options :

- 64635070055. 1
- 64635070056. 2
- 64635070057. 3
- 64635070058. 4

Question Number : 91 Question Id : 64635017840 Question Type : MCQ Option Shuffling : No Display Question Number : Yes Single Line Question Option : No Option Orientation : Vertical

Correct Marks : 2 Wrong Marks : 0

Which one of the following is NOT the method of debt redemption?

1. Refunding
2. Repudiation
3. Sinking fund
4. Capital levy

Options :

64635070059. 1
64635070060. 2
64635070061. 3
64635070062. 4

Question Number : 91 Question Id : 64635017840 Question Type : MCQ Option Shuffling : No Display Question Number : Yes
Single Line Question Option : No Option Orientation : Vertical

Correct Marks : 2 Wrong Marks : 0

निम्नांकित में से कौन-सी ऋण शोधन की विधि नहीं है?

1. पुनर्निधियन
2. प्रत्याख्यान
3. निक्षेप निधि
4. पूँजी लेवी

Options :

64635070059. 1
64635070060. 2
64635070061. 3
64635070062. 4

Question Number : 92 Question Id : 64635017841 Question Type : MCQ Option Shuffling : No Display Question Number : Yes
Single Line Question Option : No Option Orientation : Vertical

Correct Marks : 2 Wrong Marks : 0

The concept of fiscal deficit implies which of the following?

1. Revenue and interest receipts minus revenue expenditure
2. Revenue receipts and recovery of loans and other receipts minus total expenditure
3. Receipts minus disbursement in Capital Account
4. Total receipts minus total expenditure

Options :

64635070063. 1
64635070064. 2
64635070065. 3
64635070066. 4

Question Number : 92 Question Id : 64635017841 Question Type : MCQ Option Shuffling : No Display Question Number : Yes
Single Line Question Option : No Option Orientation : Vertical

Correct Marks : 2 Wrong Marks : 0

राजकोषीय घाटे की अवधारणा का निम्नलिखित में से कौन-सा निहितार्थ है?

1. राजस्व और ब्याज प्राप्तियों में से राजस्व व्यय को घटाएँ
2. राजस्व प्राप्तियों और ऋणों की वसूली और अन्य वसूलियों में से कुल व्यय को घटाएँ
3. प्राप्तियों में से पूंजीगत लेखा में संवितरण को घटाएँ
4. कुल प्राप्तियों में से कुल व्यय को घटाएँ

Options :

64635070063. 1
64635070064. 2
64635070065. 3
64635070066. 4

Question Number : 93 Question Id : 64635017842 Question Type : MCQ Option Shuffling : No Display Question Number : Yes
Single Line Question Option : No Option Orientation : Vertical

Correct Marks : 2 Wrong Marks : 0

During recession which of the following measures is initiated?

1. Cutting taxes and boosting government spending
2. Increasing taxes and decreasing government spending
3. Keeping tax rates constant and increasing government spending
4. Increasing tax rates and keeping government spending constant

Options :

64635070067. 1

64635070068. 2

64635070069. 3

64635070070. 4

Question Number : 93 Question Id : 64635017842 Question Type : MCQ Option Shuffling : No Display Question Number : Yes
Single Line Question Option : No Option Orientation : Vertical

Correct Marks : 2 Wrong Marks : 0

मंदी के दौरान निम्नलिखित में से कौन-सा उपाय आरंभ किया जाता है?

1. करों में कटौती और सरकारी व्यय में वृद्धि करना
2. करों में वृद्धि और सरकारी व्यय में कमी लाना
3. कर-दरों को स्थिर रखना और सरकारी व्यय में वृद्धि करना
4. कर दरों में वृद्धि और सरकारी व्यय को स्थिर रखना

Options :

64635070067. 1

64635070068. 2

64635070069. 3

64635070070. 4

Question Number : 94 Question Id : 64635017843 Question Type : MCQ Option Shuffling : No Display Question Number : Yes
Single Line Question Option : No Option Orientation : Vertical

Correct Marks : 2 Wrong Marks : 0

During a depression which of the following policy instruments should be used?

1. Taxes should be increased
2. Taxes are kept unchanged and public expenditure is increased
3. Public expenditure is reduced
4. There should be a balanced budget

Options :

64635070071. 1
64635070072. 2
64635070073. 3
64635070074. 4

Question Number : 94 Question Id : 64635017843 Question Type : MCQ Option Shuffling : No Display Question Number : Yes
Single Line Question Option : No Option Orientation : Vertical

Correct Marks : 2 Wrong Marks : 0

मंदी के दौरान निम्नांकित में से कौन-सा नीतिगत उपाय किया जाना चाहिए?

1. कर बढ़ा दिए जाने चाहिए
2. करों में कोई बदलाव नहीं किया जाता और सार्वजनिक व्यय बढ़ाया जाता है
3. सार्वजनिक व्यय घटाया जाता है
4. एक संतुलित बजट होना चाहिए

Options :

64635070071. 1
64635070072. 2
64635070073. 3
64635070074. 4

Question Number : 95 Question Id : 64635017844 Question Type : MCQ Option Shuffling : No Display Question Number : Yes
Single Line Question Option : No Option Orientation : Vertical

Correct Marks : 2 Wrong Marks : 0

Under which system the central bank is authorised by law to issue a fixed amount of notes against government securities and any excess is to be fully backed by gold/silver?

1. Maximum fiduciary system
2. Minimum reserve system
3. Fixed fiduciary system
4. Maximum and minimum fiduciary system

Options :

64635070075. 1

64635070076. 2

64635070077. 3

64635070078. 4

Question Number : 95 Question Id : 64635017844 Question Type : MCQ Option Shuffling : No Display Question Number : Yes Single Line Question Option : No Option Orientation : Vertical

Correct Marks : 2 Wrong Marks : 0

किस प्रणाली के अन्तर्गत केन्द्रीय बैंक को विधिक रूप से यह अधिकार प्राप्त है कि वह सरकारी प्रतिभूतियों के बदले एक नियत मात्रा में मुद्राएँ जारी कर सकता है और किसी भी अधिकता के बदले स्वर्ण/चाँदी रखनी पड़ती है?

1. अधिकतम प्रत्ययी प्रणाली
2. न्यूनतम आरक्षित प्रणाली
3. नियत प्रत्ययी प्रणाली
4. अधिकतम और न्यूनतम प्रत्ययी प्रणाली

Options :

64635070075. 1

64635070076. 2

64635070077. 3

64635070078. 4

Question Number : 96 Question Id : 64635017845 Question Type : MCQ Option Shuffling : No Display Question Number : Yes Single Line Question Option : No Option Orientation : Vertical

Correct Marks : 2 Wrong Marks : 0

Liquidity approach is also known by the name

1. Gurley-Shaw approach
2. Radcliffe approach
3. Traditional approach
4. Monetarist approach

Options :

64635070079. 1
64635070080. 2
64635070081. 3
64635070082. 4

Question Number : 96 Question Id : 64635017845 Question Type : MCQ Option Shuffling : No Display Question Number : Yes
Single Line Question Option : No Option Orientation : Vertical

Correct Marks : 2 Wrong Marks : 0

तरलता उपागम को किस अन्य नाम से भी जाना जाता है?

1. गुर्ले-शॉ उपागम
2. रेडक्लिफ उपागम
3. पारम्परिक उपागम
4. मुद्रावादी उपागम

Options :

64635070079. 1
64635070080. 2
64635070081. 3
64635070082. 4

Question Number : 97 Question Id : 64635017846 Question Type : MCQ Option Shuffling : No Display Question Number : Yes
Single Line Question Option : No Option Orientation : Vertical

Correct Marks : 2 Wrong Marks : 0

External drains leave which type of impact on commercial bank?

1. Lowers the reserves of bank
2. Increases further deposits
3. Increases credit creation
4. Creates demand deposits

Options :

64635070083. 1

64635070084. 2

64635070085. 3

64635070086. 4

**Question Number : 97 Question Id : 64635017846 Question Type : MCQ Option Shuffling : No Display Question Number : Yes
Single Line Question Option : No Option Orientation : Vertical**

Correct Marks : 2 Wrong Marks : 0

बाह्य प्रवाह वाणिज्यिक बैंक पर किस प्रकार का प्रभाव छोड़ते हैं?

1. बैंक की आरक्षित निधि को घटाते हैं
2. जमाओं में और वृद्धि करते हैं
3. साख सृजन में वृद्धि करते हैं
4. मांग जमा का सृजन करते हैं

Options :

64635070083. 1

64635070084. 2

64635070085. 3

64635070086. 4

**Question Number : 98 Question Id : 64635017847 Question Type : MCQ Option Shuffling : No Display Question Number : Yes
Single Line Question Option : No Option Orientation : Vertical**

Correct Marks : 2 Wrong Marks : 0

Which consideration a commercial bank does NOT keep in mind to manage its assets and liabilities?

1. Liquidity
2. Profitability
3. Solvency
4. Equity

Options :

64635070087. 1
64635070088. 2
64635070089. 3
64635070090. 4

Question Number : 98 Question Id : 64635017847 Question Type : MCQ Option Shuffling : No Display Question Number : Yes
Single Line Question Option : No Option Orientation : Vertical

Correct Marks : 2 Wrong Marks : 0

एक वाणिज्यिक बैंक अपनी परिसम्पत्तियों और देयताओं के प्रबंधन में किसको दृष्टिगत नहीं रखता है?

1. तरलता
2. लाभप्रदता
3. शोधनक्षमता
4. समता

Options :

64635070087. 1
64635070088. 2
64635070089. 3
64635070090. 4

Question Number : 99 Question Id : 64635017848 Question Type : MCQ Option Shuffling : No Display Question Number : Yes
Single Line Question Option : No Option Orientation : Vertical

Correct Marks : 2 Wrong Marks : 0

Which is NOT the main objective of credit control?

1. Stabilization of general price level
2. Promoting economic growth
3. Ensuring adequate flow of credit to productive sectors
4. Promoting economic welfare

Options :

64635070091. 1

64635070092. 2

64635070093. 3

64635070094. 4

Question Number : 99 Question Id : 64635017848 Question Type : MCQ Option Shuffling : No Display Question Number : Yes
Single Line Question Option : No Option Orientation : Vertical

Correct Marks : 2 Wrong Marks : 0



निम्नलिखित में से कौन-सा साख नियंत्रण का मुख्य उद्देश्य नहीं है?

1. सामान्य मूल्य स्तर का स्थिरीकरण
2. आर्थिक संवृद्धि को प्रोत्साहन देना
3. उत्पादक क्षेत्रों के साख के पर्याप्त प्रवाह को सुनिश्चित करना
4. आर्थिक कल्याण को प्रोत्साहन देना

Options :

64635070091. 1

64635070092. 2

64635070093. 3

64635070094. 4



Question Number : 100 Question Id : 64635017849 Question Type : MCQ Option Shuffling : No Display Question Number : Yes
Single Line Question Option : No Option Orientation : Vertical

Correct Marks : 2 Wrong Marks : 0

Direct credit programmes introduced

1. security-oriented credit
2. development-oriented credit
3. purpose-oriented credit
4. welfare-oriented credit

Options :

64635070095. 1
64635070096. 2
64635070097. 3
64635070098. 4

Question Number : 100 Question Id : 64635017849 Question Type : MCQ Option Shuffling : No Display Question Number : Yes
Single Line Question Option : No Option Orientation : Vertical
Correct Marks : 2 Wrong Marks : 0

निर्देशित साख कार्यक्रमों ने किसको प्रारंभ किया था?

1. सुरक्षा-उन्मुखी साख
2. विकास-उन्मुखी साख
3. प्रयोजन-उन्मुखी साख
4. कल्याण-उन्मुखी साख

Options :

64635070095. 1
64635070096. 2
64635070097. 3
64635070098. 4

Question Number : 101 Question Id : 64635017850 Question Type : MCQ Option Shuffling : No Display Question Number : Yes
Single Line Question Option : No Option Orientation : Vertical
Correct Marks : 2 Wrong Marks : 0

Match List-I with List-II

List-I (Institutions)		List-II (Established)	
(a)	ICICI	(i)	1971
(b)	IRBI	(ii)	1964
(c)	IFCI	(iii)	1955
(d)	IDBI	(iv)	1948

Chose the correct option from those given below :

1. (a)–(i); (b)–(ii); (c)–(iii); (d)–(iv)
2. (a)–(ii); (b)–(iii); (c)–(iv); (d)–(i)
3. (a)–(iii); (b)–(i); (c)–(iv); (d)–(ii)
4. (a)–(iii); (b)–(ii); (c)–(i); (d)–(v)

Options :

- 64635070099. 1
- 64635070100. 2
- 64635070101. 3
- 64635070102. 4

Question Number : 101 Question Id : 64635017850 Question Type : MCQ Option Shuffling : No Display Question Number : Yes
Single Line Question Option : No Option Orientation : Vertical
Correct Marks : 2 Wrong Marks : 0

सूची-I को सूची-II से सुमेलित कीजिए :

सूची-I (संस्थान)	सूची-II (स्थापना वर्ष)
(a) आइ. सी. आइ. सी. आइ.	(i) 1971
(b) आइ. आर. बी. आइ	(ii) 1964
(c) आइ. एफ. सी. आइ	(iii) 1955
(d) आइ. डी. बी. आइ	(iv) 1948

सही विकल्प चुनिए :

1. (a)-(i); (b)-(ii); (c)-(iii); (d)-(iv)
2. (a)-(ii); (b)-(iii); (c)-(iv); (d)-(i)
3. (a)-(iii); (b)-(i); (c)-(iv); (d)-(ii)
4. (a)-(iii); (b)-(ii); (c)-(i); (d)-(iv)

Options :

64635070099. 1
64635070100. 2
64635070101. 3
64635070102. 4

Question Number : 102 Question Id : 64635017851 Question Type : MCQ Option Shuffling : No Display Question Number : Yes
Single Line Question Option : No Option Orientation : Vertical

Correct Marks : 2 Wrong Marks : 0

Which of the following is NOT the function of a capital market?

1. Mobilising savings into investment
2. Channelising funds from less profitable to more profitable
3. Mobilising funds from surplus units to deficit units
4. Providing better returns to direct investors

Options :

64635070103. 1
64635070104. 2
64635070105. 3
64635070106. 4

Question Number : 102 Question Id : 64635017851 Question Type : MCQ Option Shuffling : No Display Question Number : Yes
Single Line Question Option : No Option Orientation : Vertical

Correct Marks : 2 Wrong Marks : 0

निम्नांकित में से कौन-सा एक पूँजी बाजार का कार्य नहीं है?

1. यह बचत को निवेश में बदलता है
2. निधियों को कम लाभकारी से ज्यादा लाभकारी बनाता है
3. निधियों को अधिशेष इकाई से हानि इकाई में बदलता है
4. प्रत्यक्ष निवेशकों को बेहतर मुनाफा दिलाता है

Options :

64635070103. 1
64635070104. 2
64635070105. 3
64635070106. 4

Question Number : 103 Question Id : 64635017852 Question Type : MCQ Option Shuffling : No Display Question Number : Yes
Single Line Question Option : No Option Orientation : Vertical

Correct Marks : 2 Wrong Marks : 0

The liquidity aggregates are classified as

1. L_1 , L_2 and L_3
2. M_1 , M_2 and M_3
3. NM_3
4. M_1 , M_2 , M_3 and M_4

Options :

64635070107. 1
64635070108. 2
64635070109. 3
64635070110. 4

Question Number : 103 Question Id : 64635017852 Question Type : MCQ Option Shuffling : No Display Question Number : Yes
Single Line Question Option : No Option Orientation : Vertical

Correct Marks : 2 Wrong Marks : 0

तरलता समग्रों को किस रूप में वर्गीकृत किया गया है?

1. L_1 , L_2 और L_3
2. M_1 , M_2 और M_3
3. NM_3
4. M_1 , M_2 , M_3 और M_4

Options :

64635070107. 1
64635070108. 2
64635070109. 3
64635070110. 4

**Question Number : 104 Question Id : 64635017853 Question Type : MCQ Option Shuffling : No Display Question Number : Yes
Single Line Question Option : No Option Orientation : Vertical**

Correct Marks : 2 Wrong Marks : 0

According to Marxian analysis the surplus value depends upon

1. surplus and necessary labour time
2. necessary labour time only
3. surplus labour time only
4. nominal wage rate

Options :

64635070111. 1
64635070112. 2
64635070113. 3
64635070114. 4

**Question Number : 104 Question Id : 64635017853 Question Type : MCQ Option Shuffling : No Display Question Number : Yes
Single Line Question Option : No Option Orientation : Vertical**

Correct Marks : 2 Wrong Marks : 0

मावर्सवादी विश्लेषण के अनुसार अधिशेष मान किस पर निर्भर करता है?

1. अधिशेष और आवश्यक श्रम समय
2. सिर्फ आवश्यक श्रम समय
3. सिर्फ अधिशेष श्रम समय
4. नाममात्र मजदूरी दर

Options :

64635070111. 1
64635070112. 2
64635070113. 3
64635070114. 4

**Question Number : 105 Question Id : 64635017854 Question Type : MCQ Option Shuffling : No Display Question Number : Yes
Single Line Question Option : No Option Orientation : Vertical**

Correct Marks : 2 Wrong Marks : 0

Match List-I with List-II :

List-I	List-II
(a) Theory of big push	(i) J. H. Boeke
(b) Warranted rate of growth	(ii) Paul Romer
(c) Social dualism	(iii) Rosenstein-Rodan
(d) Endogenous growth theory	(iv) R. F. Harrod

Choose the correct option from those given below :

1. (a)–(ii); (b)–(iii); (c)–(iv); (d)–(i)
2. (a)–(iii); (b)–(i); (c)–(iv); (d)–(ii)
3. (a)–(iii); (b)–(iv); (c)–(i); (d)–(ii)
4. (a)–(iv); (b)–(ii); (c)–(iii); (d)–(i)

Options :

64635070115. 1

64635070116. 2

64635070117. 3

64635070118. 4

Question Number : 105 Question Id : 64635017854 Question Type : MCQ Option Shuffling : No Display Question Number : Yes
Single Line Question Option : No Option Orientation : Vertical

Correct Marks : 2 Wrong Marks : 0

सूची-I को सूची-II से सुमेलित कीजिए :

सूची-I	सूची-II
(a) बिग पुश का सिद्धान्त	(i) जे. एच. बेके
(b) अभीष्ट संवृद्धि दर	(ii) पॉल रोमर
(c) सामाजिक द्वैतवाद	(iii) रोसेंस्टीन रोडन
(d) अंतर्जात संवृद्धि दर	(iv) आर. एफ. हैरोड

सही विकल्प चुनिए :

1. (a)–(ii); (b)–(iii); (c)–(iv); (d)–(i)
2. (a)–(iii); (b)–(i); (c)–(iv); (d)–(ii)
3. (a)–(iii); (b)–(iv); (c)–(i); (d)–(ii)
4. (a)–(iv); (b)–(ii); (c)–(iii); (d)–(i)

Options :

64635070115. 1
64635070116. 2
64635070117. 3
64635070118. 4

Question Number : 106 Question Id : 64635017855 Question Type : MCQ Option Shuffling : No Display Question Number : Yes
Single Line Question Option : No Option Orientation : Vertical
Correct Marks : 2 Wrong Marks : 0

In J. Robinson's growth model, capital accumulation depends on

1. saving-income ratio
2. profit-wage relation and labour productivity
3. profit-income ratio and capital productivity
4. saving-investment ratio

Options :

64635070119. 1
64635070120. 2
64635070121. 3
64635070122. 4

Question Number : 106 Question Id : 64635017855 Question Type : MCQ Option Shuffling : No Display Question Number : Yes
Single Line Question Option : No Option Orientation : Vertical

Correct Marks : 2 Wrong Marks : 0

जे. रॉबिंसन के संवृद्धि मॉडल में, पूँजी संचयन किस पर निर्भर करता है?

1. बचत-आय अनुपात
2. मुनाफा-मजदूरी संबंध और श्रम उत्पादकता
3. मुनाफा-आय अनुपात और पूँजी उत्पादकता
4. बचत-निवेश अनुपात

Options :

- 64635070119. 1
- 64635070120. 2
- 64635070121. 3
- 64635070122. 4

Question Number : 107 Question Id : 64635017856 Question Type : MCQ Option Shuffling : No Display Question Number : Yes
Single Line Question Option : No Option Orientation : Vertical

Correct Marks : 2 Wrong Marks : 0



Which one of the following growth models takes technology as exogenous variable?

1. Solow model
2. Robinson model
3. Lucas model
4. Todaro model

Options :

- 64635070123. 1
- 64635070124. 2
- 64635070125. 3
- 64635070126. 4

Question Number : 107 Question Id : 64635017856 Question Type : MCQ Option Shuffling : No Display Question Number : Yes
Single Line Question Option : No Option Orientation : Vertical

Correct Marks : 2 Wrong Marks : 0



निम्नांकित में से कौन-सा संवृद्धि मॉडल प्रौद्योगिकी को बहिर्जात पर मानता है?

1. सैलो मॉडल
2. रॉबिंसन मॉडल
3. ल्यूकास मॉडल
4. टोडेरो मॉडल

Options :

64635070123. 1
64635070124. 2
64635070125. 3
64635070126. 4

Question Number : 108 Question Id : 64635017857 Question Type : MCQ Option Shuffling : No Display Question Number : Yes
Single Line Question Option : No Option Orientation : Vertical

Correct Marks : 2 Wrong Marks : 0

Which one of the following does NOT determine the amount of years of schooling demanded by an individual to qualify for modern job?

1. The wage or income differential
2. The probability of success in finding modern sector employment
3. Opportunity cost of schooling
4. Expansion of healthcare infrastructure in urban sector

Options :

64635070127. 1
64635070128. 2
64635070129. 3
64635070130. 4

Question Number : 108 Question Id : 64635017857 Question Type : MCQ Option Shuffling : No Display Question Number : Yes
Single Line Question Option : No Option Orientation : Vertical

Correct Marks : 2 Wrong Marks : 0

निम्नांकित में से कौन-सा आधुनिक नौकरी पाने के लिए एक व्यक्ति के लिए आवश्यक स्कूलिंग के वर्ष की संख्या निर्धारित नहीं करता है?

1. मजदूरी अथवा आय विभेदक
2. आधुनिक क्षेत्र का रोजगार प्राप्त करने में सफलता की संभाव्यता
3. स्कूलिंग की अवसर लागत
4. शहरी क्षेत्र में स्वास्थ्य सुविधा अवसंरचना का विकास

Options :

64635070127. 1

64635070128. 2

64635070129. 3

64635070130. 4

Question Number : 109 Question Id : 64635017858 Question Type : MCQ Option Shuffling : No Display Question Number : Yes
Single Line Question Option : No Option Orientation : Vertical

Correct Marks : 2 Wrong Marks : 0

Who among the following is not associated with the endogenous growth theory?

1. Robert Solow
2. Paul Romer
3. Rebelo
4. Robert Lucas

Options :

64635070131. 1

64635070132. 2

64635070133. 3

64635070134. 4

Question Number : 109 Question Id : 64635017858 Question Type : MCQ Option Shuffling : No Display Question Number : Yes
Single Line Question Option : No Option Orientation : Vertical

Correct Marks : 2 Wrong Marks : 0

इनमें से कौन अंतर्जात संवृद्धि सिद्धांत से संबंधित नहीं है?

1. रॉबर्ट सोलो
2. पॉल रोमर
3. रिबेलो
4. रॉबर्ट लुकास

Options :

64635070131. 1
64635070132. 2
64635070133. 3
64635070134. 4

Question Number : 110 Question Id : 64635017859 Question Type : MCQ Option Shuffling : No Display Question Number : Yes
Single Line Question Option : No Option Orientation : Vertical
Correct Marks : 2 Wrong Marks : 0

Which one is NOT axiom of inequality measures?

1. Principle of scale invariance
2. Principle of equity
3. Principle of translation invariance
4. Axiom of decomposibility

Options :

64635070135. 1
64635070136. 2
64635070137. 3
64635070138. 4

Question Number : 110 Question Id : 64635017859 Question Type : MCQ Option Shuffling : No Display Question Number : Yes
Single Line Question Option : No Option Orientation : Vertical
Correct Marks : 2 Wrong Marks : 0

निम्नांकित में से कौन-सा असमानता मापों का एक स्वयंसिद्ध तथ्य नहीं है?

1. पैमाने के प्रति अपरिवर्तनीयता का सिद्धांत
2. समता का सिद्धांत
3. अनुवाद अपरिवर्तनीयता का सिद्धांत
4. वियोजनीयता का स्वयंसिद्ध तथ्य

Options :

64635070135. 1

64635070136. 2

64635070137. 3

64635070138. 4

Sub-Section Number: 6
Sub-Section Id: 646350868
Question Shuffling Allowed : Yes

Question Id : 64635017860 Question Type : COMPREHENSION Sub Question Shuffling Allowed : Yes Group Comprehension Questions : No

Question Numbers : (111 to 113)

Question Label : Comprehension

Direction : Consider the following table that gives the monthly per capita consumption expenditure (MPCE) of eight households and answer the questions given below :

TABLE

State	MPCE (in Rs) of 8 Households							
	1	2	3	4	5	6	7	8
State—A	950	1100	1000	975	750	775	790	1400
State—B	1250	1150	1400	1100	550	600	490	1200

The value of Z (poverty line MPCE cut off) is Rs 800.

Sub questions

Question Number : 111 Question Id : 64635017861 Question Type : MCQ Option Shuffling : No Display Question Number : Yes Single Line Question Option : No Option Orientation : Vertical

Correct Marks : 2 Wrong Marks : 0

Estimate of head count ratio in State—A and State—B are

1. State—A : 0.375; State—B : 0.375
2. State—A : 0.475; State—B : 0.375
3. State—A : 0.575; State—B : 0.575
4. State—A : 0.385; State—B : 0.425

Options :

- 64635070139. 1
- 64635070140. 2
- 64635070141. 3
- 64635070142. 4

Question Number : 112 Question Id : 64635017862 Question Type : MCQ Option Shuffling : No Display Question Number : Yes
Single Line Question Option : No Option Orientation : Vertical

Correct Marks : 2 Wrong Marks : 0



From the table calculate the estimates of Poverty Gap Ratio (PGR) for State—A and State—B and select the correct option :

1. State—A : 0.133; State—B : 0.0119
2. State—A : 0.153; State—B : 0.0135
3. State—A : 0.0133; State—B : 0.119
4. State—A : 0.0153; State—B : 0.135

Options :

- 64635070143. 1
- 64635070144. 2
- 64635070145. 3
- 64635070146. 4



Question Number : 113 Question Id : 64635017863 Question Type : MCQ Option Shuffling : No Display Question Number : Yes
Single Line Question Option : No Option Orientation : Vertical

Correct Marks : 2 Wrong Marks : 0

From the table calculate the estimates of Square Poverty Gap Ratio (SPGR) and then show that the SPGR in State—A is

1. same as in State—B
2. higher than that in State—B
3. lower than that in State—B
4. significantly different from zero

Options :

64635070147. 1

64635070148. 2

64635070149. 3

64635070150. 4

Question Id : 64635017860 Question Type : COMPREHENSION Sub Question Shuffling Allowed : Yes Group Comprehension Questions : No

Question Numbers : (111 to 113)

Question Label : Comprehension

निर्देश : निम्नांकित सारणी पर विचार करें जिसमें आठ घरों का मासिक प्रति व्यक्ति उपभोग व्यय (एम. पी. सी. ई.) दिया गया है और दिए गए प्रश्न के उत्तर दें :

सारणी

राज्य	घरों का एम. पी. सी. ई. (रुपये में)							
	1	2	3	4	5	6	7	8
राज्य—A	950	1100	1000	975	750	775	790	1400
राज्य—B	1250	1150	1400	1100	550	600	490	1200

Z का मान (गरीबी रेखा एम. पी. सी. ई. कटऑफ) का 800 है

Sub questions

Question Number : 111 Question Id : 64635017861 Question Type : MCQ Option Shuffling : No Display Question Number : Yes Single Line Question Option : No Option Orientation : Vertical

Correct Marks : 2 Wrong Marks : 0

सारणी से गरीबी वर्ग अंतराल अनुपात (एस. पी. जी. आर) के अनुमान की गणना करें और फिर यह दर्शायें कि राज्य—A का एस. पी. जी. आर.

1. राज्य—B के बराबर है
2. राज्य—B के एस. पी. जी. आर. से ज्यादा है
3. राज्य—B के एस. पी. जी. आर. से कम है
4. शून्य से काफी अलग है

Options :

64635070139. 1
64635070140. 2
64635070141. 3
64635070142. 4

Question Number : 112 Question Id : 64635017862 Question Type : MCQ Option Shuffling : No Display Question Number : Yes
Single Line Question Option : No Option Orientation : Vertical

Correct Marks : 2 Wrong Marks : 0

राज्य—A और राज्य—B में व्यक्ति संख्या अनुपात का अनुमान है

1. राज्य—A : 0.375; राज्य—B : 0.375
2. राज्य—A : 0.475; राज्य—B : 0.375
3. राज्य—A : 0.575; राज्य—B : 0.575
4. राज्य—A : 0.385; राज्य—B : 0.425

Options :

64635070143. 1
64635070144. 2
64635070145. 3
64635070146. 4

Question Number : 113 Question Id : 64635017863 Question Type : MCQ Option Shuffling : No Display Question Number : Yes
Single Line Question Option : No Option Orientation : Vertical

Correct Marks : 2 Wrong Marks : 0

सारणी से राज्य—A और राज्य—B के गरीबी अंतराल अनुपात (पी. जी. आर) के अनुमान की गणना करें और सही विकल्प चुनें :

1. राज्य—A : 0.133; राज्य—B : 0.0119
2. राज्य—A : 0.153; राज्य—B : 0.0135
3. राज्य—A : 0.0133; राज्य—B : 0.119
4. राज्य—A : 0.0153; राज्य—B : 0.135

Options :

64635070147. 1
64635070148. 2
64635070149. 3
64635070150. 4

Sub-Section Number: 7
Sub-Section Id: 646350869
Question Shuffling Allowed : Yes

Question Number : 114 Question Id : 64635017864 Question Type : MCQ Option Shuffling : No Display Question Number : Yes
Single Line Question Option : No Option Orientation : Vertical
Correct Marks : 2 Wrong Marks : 0

Market failure occurs in case of most of the environmental goods, because

1. environmental goods are rival products
2. environmental goods are excludable products
3. environmental goods are non-rival in production
4. environmental goods are non-rival and non-excludable in consumption

Options :

64635070151. 1
64635070152. 2
64635070153. 3
64635070154. 4

Question Number : 114 Question Id : 64635017864 Question Type : MCQ Option Shuffling : No Display Question Number : Yes
Single Line Question Option : No Option Orientation : Vertical
Correct Marks : 2 Wrong Marks : 0

अधिकांश पर्यावरणीय वस्तुओं के मामले में बाजार विफलता घटित होती है, क्योंकि

1. पर्यावरणीय वस्तुएँ प्रतिस्पर्धी उत्पाद होती हैं
2. पर्यावरणीय वस्तुएँ अपवर्जनीय उत्पाद होती हैं
3. पर्यावरणीय वस्तुएँ उत्पादन में अप्रतिस्पर्धी होती हैं
4. पर्यावरणीय वस्तुएँ अप्रतिस्पर्धी और उपभोग में अपवर्जनीय नहीं होती हैं

Options :

- 64635070151. 1
- 64635070152. 2
- 64635070153. 3
- 64635070154. 4

Question Number : 115 Question Id : 64635017865 Question Type : MCQ Option Shuffling : No Display Question Number : Yes
Single Line Question Option : No Option Orientation : Vertical
Correct Marks : 2 Wrong Marks : 0

The IRR is the discount rate that equates the project NPV to _____ and benefit-cost ratio to _____.

1. 1, 0
2. 0, 1
3. 0, 0
4. 1, 1

Options :

- 64635070155. 1
- 64635070156. 2
- 64635070157. 3
- 64635070158. 4

Question Number : 115 Question Id : 64635017865 Question Type : MCQ Option Shuffling : No Display Question Number : Yes
Single Line Question Option : No Option Orientation : Vertical
Correct Marks : 2 Wrong Marks : 0

आइ. आर. आर. परियोजना एन. पी. वी. को _____ के और लाभ-लागत अनुपात के _____ के समतुल्य बनाने वाली बट्टा दर है।

1. 1, 0
2. 0, 1
3. 0, 0
4. 1, 1

Options :

- 64635070155. 1
- 64635070156. 2
- 64635070157. 3
- 64635070158. 4

Question Number : 116 Question Id : 64635017866 Question Type : MCQ Option Shuffling : No Display Question Number : Yes
Single Line Question Option : No Option Orientation : Vertical
Correct Marks : 2 Wrong Marks : 0

The 'hedonic price' method measures the value of environmental assets through

1. using 'existence' of an environmental asset
2. using linkages between variations of inhouse prices
3. using WTP to value of environmental asset
4. using WTA to value of environmental asset

Options :

- 64635070159. 1
- 64635070160. 2
- 64635070161. 3
- 64635070162. 4

Question Number : 116 Question Id : 64635017866 Question Type : MCQ Option Shuffling : No Display Question Number : Yes
Single Line Question Option : No Option Orientation : Vertical
Correct Marks : 2 Wrong Marks : 0

‘सुख-शास्त्रीय कीमत’ विधि पर्यावरणीय परिसंपत्तियों के मूल्य की माप निर्मांकित में से किसके माध्यम से करती है?

1. किसी पर्यावरणीय परिसंपत्ति के ‘अस्तित्व’ के प्रयोग द्वारा
2. आंतरिक कीमतों में विचलनों के बीच संपर्कों के प्रयोग द्वारा
3. पर्यावरणीय परिसंपत्ति के मूल्य पर डब्ल्यू टी. पी. के प्रयोग द्वारा
4. पर्यावरणीय परिसंपत्ति के मूल्य पर डब्ल्यू टी. ए. के प्रयोग के द्वारा

Options :

64635070159. 1

64635070160. 2

64635070161. 3

64635070162. 4

Question Number : 117 Question Id : 64635017867 Question Type : MCQ Option Shuffling : No Display Question Number : Yes

Single Line Question Option : No Option Orientation : Vertical

Correct Marks : 2 Wrong Marks : 0

Match List-I with List-II :

List-I	List-II
(a) World Environment Day	(i) 11th July
(b) World Wildlife Day	(ii) 5th June
(c) World Water Day	(iii) 3rd March
(d) World Population Day	(iv) 22nd March

Choose the correct option from those given below :

1. (a)–(i); (b)–(ii); (c)–(iii); (d)–(iv)
2. (a)–(iii); (b)–(i); (c)–(iv); (d)–(ii)
3. (a)–(iv); (b)–(iii); (c)–(ii); (d)–(i)
4. (a)–(ii); (b)–(iii); (c)–(iv); (d)–(i)

Options :

64635070163. 1

64635070164. 2

64635070165. 3

64635070166. 4

Question Number : 117 Question Id : 64635017867 Question Type : MCQ Option Shuffling : No Display Question Number : Yes
Single Line Question Option : No Option Orientation : Vertical

Correct Marks : 2 Wrong Marks : 0

सूची-I को सूची-II से सुमेलित कीजिए :

सूची-I	सूची-II
(a) विश्व पर्यावरण दिवस	(i) 11 जुलाई
(b) विश्व वन्यजीव दिवस	(ii) 5 जून
(c) विश्व जल दिवस	(iii) 3 मार्च
(d) विश्व जनसंख्या दिवस	(iv) 22 मार्च

निम्नलिखित में से सही विकल्प चुनिए :

1. (a)-(i); (b)-(ii); (c)-(iii); (d)-(iv)
2. (a)-(iii); (b)-(i); (c)-(iv); (d)-(ii)
3. (a)-(iv); (b)-(iii); (c)-(ii); (d)-(i)
4. (a)-(ii); (b)-(iii); (c)-(iv); (d)-(i)

Options :

64635070163. 1

64635070164. 2

64635070165. 3

64635070166. 4

Question Number : 118 Question Id : 64635017868 Question Type : MCQ Option Shuffling : No Display Question Number : Yes
Single Line Question Option : No Option Orientation : Vertical

Correct Marks : 2 Wrong Marks : 0

“Under some conditions, it makes no difference to efficiency whether the polluter has a right to pollute or the victim has a right to clean air.” This statement is related to the work of :

1. G. Hardin
2. R. Coase
3. N. Kaldor
4. Julian Simon

Options :

64635070167. 1
 64635070168. 2
 64635070169. 3
 64635070170. 4

Question Number : 118 Question Id : 64635017868 Question Type : MCQ Option Shuffling : No Display Question Number : Yes
 Single Line Question Option : No Option Orientation : Vertical

Correct Marks : 2 Wrong Marks : 0

“कुछ दशाओं में, कुशलता पर इस बात से कोई प्रभाव नहीं पड़ता कि प्रदूषक के पास प्रदूषण करने का अधिकार है अथवा पीड़ित का स्वच्छ हवा का अधिकार है।” यह कथन निम्नांकित में से किसके कार्य से संबंधित है?

1. जी. हार्डिन
2. आर. कोज
3. एन. काल्डोर
4. जुलियन साइमन

Options :

64635070167. 1
 64635070168. 2
 64635070169. 3
 64635070170. 4

Question Number : 119 Question Id : 64635017869 Question Type : MCQ Option Shuffling : No Display Question Number : Yes
 Single Line Question Option : No Option Orientation : Vertical

Correct Marks : 2 Wrong Marks : 0

Which of the following items completes the life table?

Age	l_x	d_x	L_x	T_x	e_x°
7	90,000	500	89,750	48,50,000	?

1. 50.50
2. 54.00
3. 53.89
4. 51.31

Options :

64635070171. 1
 64635070172. 2
 64635070173. 3

Question Number : 119 Question Id : 64635017869 Question Type : MCQ Option Shuffling : No Display Question Number : Yes
Single Line Question Option : No Option Orientation : Vertical

Correct Marks : 2 Wrong Marks : 0

निम्नांकित में से कौन-सा मद जीवन सारणी को पूर्ण करता है?

आयु	l_x	d_x	L_x	T_x	e_x°
7	90,000	500	89,750	48,50,000	?

1. 50.50
2. 54.00
3. 53.89
4. 51.31

Options :

64635070171. 1

64635070172. 2

64635070173. 3

64635070174. 4

Question Number : 120 Question Id : 64635017870 Question Type : MCQ Option Shuffling : No Display Question Number : Yes
Single Line Question Option : No Option Orientation : Vertical

Correct Marks : 2 Wrong Marks : 0

Match List-I with List-II :

List-I	List-II
(a) Thomos Doubleday	(i) Destiny theory
(b) Thomas Sadler	(ii) Biological theory
(c) Leibenstein	(iii) Diet theory
(d) Herbert Spencer	(iv) Motivation theory of population growth

Choose the correct option from those given below :

1. (a)–(i); (b)–(ii); (c)–(iii); (d)–(iv)
2. (a)–(iii); (b)–(i); (c)–(iv); (d)–(ii)
3. (a)–(iv); (b)–(iii); (c)–(ii); (d)–(i)
4. (a)–(iv); (b)–(ii); (c)–(i); (d)–(iii)

Options :

64635070175. 1

64635070176. 2

64635070177. 3

64635070178. 4

Question Number : 120 Question Id : 64635017870 Question Type : MCQ Option Shuffling : No Display Question Number : Yes
Single Line Question Option : No Option Orientation : Vertical

Correct Marks : 2 Wrong Marks : 0

सूची-I को सूची-II से सुमेलित कीजिए :

सूची-I	सूची-II
(a) थॉमस डबलडे	(i) प्रारब्ध सिद्धांत
(b) थॉमस सैड्लर	(ii) जैविक सिद्धांत
(c) लेबेन्स्टीन	(iii) आहार सिद्धांत
(d) हर्बर्ट स्पेंसर	(iv) जनसंख्या वृद्धि का प्रेरण सिद्धांत

सही उत्तर चुनें :

1. (a)-(i); (b)-(ii); (c)-(iii); (d)-(iv)
2. (a)-(iii); (b)-(i); (c)-(iv); (d)-(ii)
3. (a)-(iv); (b)-(iii); (c)-(ii); (d)-(i)
4. (a)-(iv); (b)-(ii); (c)-(i); (d)-(iii)

Options :

64635070175. 1
64635070176. 2
64635070177. 3
64635070178. 4

Question Number : 121 Question Id : 64635017871 Question Type : MCQ Option Shuffling : No Display Question Number : Yes
Single Line Question Option : No Option Orientation : Vertical
Correct Marks : 2 Wrong Marks : 0

Who propounded optimum theory of population?

1. Robbins
2. Dalton
3. Cannan
4. Carr Saunders

Options :

64635070179. 1
64635070180. 2
64635070181. 3
64635070182. 4

Question Number : 121 Question Id : 64635017871 Question Type : MCQ Option Shuffling : No Display Question Number : Yes
Single Line Question Option : No Option Orientation : Vertical

Correct Marks : 2 Wrong Marks : 0

किसने जनसंख्या के इष्टतम सिद्धांत का प्रतिपादन किया था?

1. रॉबिन्स
2. डाल्टन
3. कैनन
4. कार सौन्डर्स

Options :

64635070179. 1

64635070180. 2

64635070181. 3

64635070182. 4

Question Number : 122 Question Id : 64635017872 Question Type : MCQ Option Shuffling : No Display Question Number : Yes
Single Line Question Option : No Option Orientation : Vertical

Correct Marks : 2 Wrong Marks : 0

What is the equation of corrected birthrate?

1. $\text{Corrected birthrate} = \frac{\text{Registered births in one year} + \text{Possible birth}}{\text{Mid year population}} \times 1000$
2. $\text{Corrected birthrate} = \frac{\text{Live births in one year}}{\text{Mid year population}} \times 1000$
3. $\text{Corrected birthrate} = \frac{\text{Number of female births}}{\text{Mid year population}} \times 1000$
4. $\text{Corrected birthrate} = \frac{\text{Registered births} + \text{Possible births}}{\text{Mid year female population}} \times 1000$

Options :

64635070183. 1

64635070184. 2

64635070185. 3

64635070186. 4

Question Number : 122 Question Id : 64635017872 Question Type : MCQ Option Shuffling : No Display Question Number : Yes
Single Line Question Option : No Option Orientation : Vertical

Correct Marks : 2 Wrong Marks : 0

संशोधित जन्म-दर का समीकरण क्या है?

1. संशोधित जन्म-दर = $\frac{\text{एक वर्ष में पंजीकृत जन्म + संभावित जन्म}}{\text{वर्ष-मध्य की जनसंख्या}} \times 1000$
2. संशोधित जन्म-दर = $\frac{\text{एक वर्ष में जीवित संतान का जन्म}}{\text{वर्ष-मध्य की जनसंख्या}} \times 1000$
3. संशोधित जन्म-दर = $\frac{\text{कन्याओं की जन्म संख्या}}{\text{वर्ष-मध्य की जनसंख्या}} \times 1000$
4. संशोधित जन्म-दर = $\frac{\text{पंजीकृत जन्म + संभावित जन्म}}{\text{वर्ष-मध्य की महिला जनसंख्या}} \times 1000$

Options :

64635070183. 1
64635070184. 2
64635070185. 3
64635070186. 4

Question Number : 123 Question Id : 64635017873 Question Type : MCQ Option Shuffling : No Display Question Number : Yes
Single Line Question Option : No Option Orientation : Vertical
Correct Marks : 2 Wrong Marks : 0

Which age structure is important for demographic dividend?

1. 0-14
2. 15-59
3. 60 and above
4. 0-14 and 60 and above

Options :

64635070187. 1
64635070188. 2
64635070189. 3
64635070190. 4

Question Number : 123 Question Id : 64635017873 Question Type : MCQ Option Shuffling : No Display Question Number : Yes
Single Line Question Option : No Option Orientation : Vertical
Correct Marks : 2 Wrong Marks : 0

जननांकिकीय लाभ के लिए कौन-सी आयु संरचना महत्त्वपूर्ण है?

1. 0-14
2. 15-59
3. 60 वर्ष और उससे ऊपर
4. 0-14 और 60 और उससे ऊपर

Options :

64635070187. 1
64635070188. 2
64635070189. 3
64635070190. 4

**Question Number : 124 Question Id : 64635017874 Question Type : MCQ Option Shuffling : No Display Question Number : Yes
Single Line Question Option : No Option Orientation : Vertical**

Correct Marks : 2 Wrong Marks : 0

In 2011 the proportion of urban population was more than 40 percent in the States of

1. Tamil Nadu, Punjab, Andhra Pradesh, Gujarat
2. Tamil Nadu, Haryana, Gujarat, Maharashtra
3. Tamil Nadu, Kerala, Andhra Pradesh, West Bengal
4. Tamil Nadu, Kerala, Maharashtra, Gujarat

Options :

64635070191. 1
64635070192. 2
64635070193. 3
64635070194. 4

**Question Number : 124 Question Id : 64635017874 Question Type : MCQ Option Shuffling : No Display Question Number : Yes
Single Line Question Option : No Option Orientation : Vertical**

Correct Marks : 2 Wrong Marks : 0

वर्ष 2011 में नगरीय जनसंख्या का 40 प्रतिशत से अधिक अनुपात किन राज्यों में था?

1. तामिलनाडु, पंजाब, आन्ध्र प्रदेश, गुजरात
2. तामिलनाडु, हरियाणा, गुजरात, महाराष्ट्र
3. तामिलनाडु, केरल, आंध्र प्रदेश, पश्चिम बंगाल
4. तामिलनाडु, केरल, महाराष्ट्र, गुजरात

Options :

64635070191. 1

64635070192. 2

64635070193. 3

64635070194. 4

Question Number : 125 Question Id : 64635017875 Question Type : MCQ Option Shuffling : No Display Question Number : Yes Single Line Question Option : No Option Orientation : Vertical

Correct Marks : 2 Wrong Marks : 0



Second National Commission on Labour has recommended a three-tier system including

1. Lok Adalats, Labour Courts and Labour Commission
2. Lok Adalats, Labour Courts and Labour Relations Commission
3. Lok Adalats, Labour Courts and Judicial Courts
4. Lok Adalats, Labour Courts and Labour Inspectors

Options :

64635070195. 1

64635070196. 2

64635070197. 3

64635070198. 4

Question Number : 125 Question Id : 64635017875 Question Type : MCQ Option Shuffling : No Display Question Number : Yes Single Line Question Option : No Option Orientation : Vertical

Correct Marks : 2 Wrong Marks : 0



श्रम पर द्वितीय राष्ट्रीय आयोग ने त्रि-स्तरीय प्रणाली की अनुशंसा की है, जिसमें सम्मिलित है

1. लोक अदालतें, श्रम अदालतें और श्रम आयोग
2. लोक अदालतें, श्रम अदालतें और श्रम संबंध आयोग
3. लोक अदालतें, श्रम अदालतें और न्यायिक अदालतें
4. लोक अदालतें, श्रम अदालतें और श्रम निरीक्षक

Options :

- 64635070195. 1
- 64635070196. 2
- 64635070197. 3
- 64635070198. 4

Question Number : 126 Question Id : 64635017876 Question Type : MCQ Option Shuffling : No Display Question Number : Yes
Single Line Question Option : No Option Orientation : Vertical
Correct Marks : 2 Wrong Marks : 0

Under TRIPS protection for copyrights is for

1. 20 years after death of the author
2. 30 years after death of the author
3. 40 years after death of the author
4. 50 years after death of the author

Options :

- 64635070199. 1
- 64635070200. 2
- 64635070201. 3
- 64635070202. 4

Question Number : 126 Question Id : 64635017876 Question Type : MCQ Option Shuffling : No Display Question Number : Yes
Single Line Question Option : No Option Orientation : Vertical
Correct Marks : 2 Wrong Marks : 0

‘ट्रिप्स’ के अंतर्गत कॉपीराइट की संरक्षा कितने वर्षों तक के लिए है?

1. लेखक की मृत्यु के बाद 20 वर्ष
2. लेखक की मृत्यु के बाद 30 वर्ष
3. लेखक की मृत्यु के बाद 40 वर्ष
4. लेखक की मृत्यु के बाद 50 वर्ष

Options :

64635070199. 1

64635070200. 2

64635070201. 3

64635070202. 4

Question Number : 127 Question Id : 64635017877 Question Type : MCQ Option Shuffling : No Display Question Number : Yes
Single Line Question Option : No Option Orientation : Vertical

Correct Marks : 2 Wrong Marks : 0



National Food Security Law covers

1. 65% of rural population
2. 70% of rural population
3. 75% of rural population
4. 80% of rural population

Options :

64635070203. 1

64635070204. 2

64635070205. 3

64635070206. 4

Question Number : 127 Question Id : 64635017877 Question Type : MCQ Option Shuffling : No Display Question Number : Yes
Single Line Question Option : No Option Orientation : Vertical

Correct Marks : 2 Wrong Marks : 0

राष्ट्रीय खाद्य सुरक्षा विधि में सम्मिलित है

1. 65 प्रतिशत ग्रामीण जनसंख्या
2. 70 प्रतिशत ग्रामीण जनसंख्या
3. 75 प्रतिशत ग्रामीण जनसंख्या
4. 80 प्रतिशत ग्रामीण जनसंख्या

Options :

64635070203. 1
64635070204. 2
64635070205. 3
64635070206. 4

**Question Number : 128 Question Id : 64635017878 Question Type : MCQ Option Shuffling : No Display Question Number : Yes
Single Line Question Option : No Option Orientation : Vertical**

Correct Marks : 2 Wrong Marks : 0

Which of the following is NOT part of the 'PM Kisan Samman Nidhi' scheme as announced on 1-02-2019?

1. All farmers having land holdings up to 2 hectares are eligible under the scheme
2. The scheme will be applicable from 1st April, 2019
3. The government will transfer Rs 6,000 per annum into the bank accounts of eligible beneficiaries
4. The money will be given in three equal instalments of Rs 2000 each

Options :

64635070207. 1
64635070208. 2
64635070209. 3
64635070210. 4

**Question Number : 128 Question Id : 64635017878 Question Type : MCQ Option Shuffling : No Display Question Number : Yes
Single Line Question Option : No Option Orientation : Vertical**

Correct Marks : 2 Wrong Marks : 0

1-02-2019 को घोषित 'पी. एम. किसान सम्मान निधि' योजना का निम्नलिखित में से कौन-सा भाग नहीं है?

1. दो हेक्टेयर तक की जोत वाले सभी किसान इस योजना के अंतर्गत पात्र हैं
2. यह योजना एक अप्रैल, 2019 से प्रयोज्य होगी
3. सरकार प्रतिवर्ष 6,000 रु. का पात्र लाभार्थियों के बैंक खातों में अंतरण करेगी
4. यह राशि प्रति 2000 रु. की तीन समान किस्तों में दी जाएगी

Options :

- 64635070207. 1
- 64635070208. 2
- 64635070209. 3
- 64635070210. 4

Question Number : 129 Question Id : 64635017879 Question Type : MCQ Option Shuffling : No Display Question Number : Yes
Single Line Question Option : No Option Orientation : Vertical

Correct Marks : 2 Wrong Marks : 0



Which of the following is NOT correct with reference to the service sector of Indian economy?

1. Service sector has the largest share in the GDP
2. Service sector has the largest share in employment
3. Service sector's growth has been higher than growth of agriculture sector
4. Productivity per worker in service sector is highest

Options :

- 64635070211. 1
- 64635070212. 2
- 64635070213. 3
- 64635070214. 4

Question Number : 129 Question Id : 64635017879 Question Type : MCQ Option Shuffling : No Display Question Number : Yes
Single Line Question Option : No Option Orientation : Vertical

Correct Marks : 2 Wrong Marks : 0



निम्नलिखित में से कौन-सा भारतीय अर्थव्यवस्था के सेवा क्षेत्र के संदर्भ में सही नहीं है?

1. सेवा क्षेत्र का जी. डी. पी. में अधिकतम हिस्सा है
2. सेवा क्षेत्र का रोजगार में अधिकतम हिस्सा है
3. सेवा क्षेत्र की संवृद्धि कृषि क्षेत्र की संवृद्धि की तुलना में उच्चतर रही है
4. सेवा क्षेत्र में प्रति कर्मचारी उत्पादकता उच्चतम है

Options :

64635070211. 1
64635070212. 2
64635070213. 3
64635070214. 4

**Question Number : 130 Question Id : 64635017880 Question Type : MCQ Option Shuffling : No Display Question Number : Yes
Single Line Question Option : No Option Orientation : Vertical
Correct Marks : 2 Wrong Marks : 0**

The RBI made Indian rupee fully convertible in current account transactions related to goods and services in the year

1. 1985
2. 2002
3. 1994
4. 2011

Options :

64635070215. 1
64635070216. 2
64635070217. 3
64635070218. 4

**Question Number : 130 Question Id : 64635017880 Question Type : MCQ Option Shuffling : No Display Question Number : Yes
Single Line Question Option : No Option Orientation : Vertical
Correct Marks : 2 Wrong Marks : 0**

आर. बी. आइ. ने वस्तुओं और सेवाओं से संबंधित चालू खाते के लेन-देन को किस वर्ष में भारतीय रुपये को पूर्णरूपेण परिवर्तनीय बनाया था?

1. 1985
2. 2002
3. 1994
4. 2011

Options :

64635070215. 1

64635070216. 2

64635070217. 3

64635070218. 4

Question Number : 131 Question Id : 64635017881 Question Type : MCQ Option Shuffling : No Display Question Number : Yes Single Line Question Option : No Option Orientation : Vertical

Correct Marks : 2 Wrong Marks : 0

“Education as investment in human resources plays an important role among the factors which contribute to economic growth.” This statement was given by

1. New Education Policy, 1985
2. Education Commission, 1966
3. NCERT
4. Supreme Court of India

Options :

64635070219. 1

64635070220. 2

64635070221. 3

64635070222. 4

Question Number : 131 Question Id : 64635017881 Question Type : MCQ Option Shuffling : No Display Question Number : Yes Single Line Question Option : No Option Orientation : Vertical

Correct Marks : 2 Wrong Marks : 0

“मानव संसाधनों में शिक्षा के रूप में निवेश उन कारकों के बीच एक महत्वपूर्ण भूमिका निभाता है, जो आर्थिक संवृद्धि में योगदान करते हैं।” यह कथन किसमें/किसके द्वारा दिया गया था?

1. नई शिक्षा नीति, 1985
2. शिक्षा आयोग, 1966
3. एन. सी. ई. आर. टी.
4. भारतीय सर्वोच्च न्यायालय

Options :

- 64635070219. 1
- 64635070220. 2
- 64635070221. 3
- 64635070222. 4

Question Number : 132 Question Id : 64635017882 Question Type : MCQ Option Shuffling : No Display Question Number : Yes
Single Line Question Option : No Option Orientation : Vertical

Correct Marks : 2 Wrong Marks : 0

Which of the following is NOT an instrument of capital market with special reference to India?

1. Equity share
2. Debenture
3. Gold ETF
4. Commercial paper

Options :

- 64635070223. 1
- 64635070224. 2
- 64635070225. 3
- 64635070226. 4

Question Number : 132 Question Id : 64635017882 Question Type : MCQ Option Shuffling : No Display Question Number : Yes
Single Line Question Option : No Option Orientation : Vertical

Correct Marks : 2 Wrong Marks : 0

निम्नलिखित में से कौन-सा भारत के विशेष संदर्भ में पूंजी बाजार के एक साधन के रूप में नहीं है?

1. इक्विटी शेयर
2. डिबेन्चर
3. स्वर्ण ई. टी. एफ
4. वाणिज्यिक प्रपत्र

Options :

64635070223. 1

64635070224. 2

64635070225. 3

64635070226. 4

Question Number : 133 Question Id : 64635017883 Question Type : MCQ Option Shuffling : No Display Question Number : Yes
Single Line Question Option : No Option Orientation : Vertical

Correct Marks : 2 Wrong Marks : 0



Assertion (A) : The share of the non-commodity sector in the national income has been increasing in India.

Reason (R) : Industry and Agriculture have been growing at a relatively slower pace in India.

Choose the correct answer from the options given below :

1. Both (A) and (R) are true and (R) explains (A)
2. Both (A) and (R) are true but (R) does not explain (A)
3. (A) is true but (R) is false
4. (A) is false but (R) is true

Options :

64635070227. 1

64635070228. 2

64635070229. 3

64635070230. 4

Question Number : 133 Question Id : 64635017883 Question Type : MCQ Option Shuffling : No Display Question Number : Yes
Single Line Question Option : No Option Orientation : Vertical

Correct Marks : 2 Wrong Marks : 0

अभिकथन (A) : भारत की राष्ट्रीय आय में गैर-वस्तु क्षेत्र के हिस्से में वृद्धि हो रही है।

तर्क (R) : भारत में उद्योग और कृषि अपेक्षाकृत रूप से अधिक धीमी गति से आगे बढ़ रहे हैं।

नीचे दिए गए विकल्पों में से सही उत्तर चुनें :

1. (A) और (R) दोनों सही हैं तथा (R), (A) की व्याख्या करता है
2. (A) और (R) दोनों सही है किन्तु (R), (A) की व्याख्या नहीं करता है
3. (A) सही है किन्तु (R) गलत है
4. (A) गलत है किन्तु (R) सही है

Options :

64635070227. 1
64635070228. 2
64635070229. 3
64635070230. 4

Question Number : 134 Question Id : 64635017884 Question Type : MCQ Option Shuffling : No Display Question Number : Yes
Single Line Question Option : No Option Orientation : Vertical
Correct Marks : 2 Wrong Marks : 0

In a binomial distribution, the probability of x successes in n trials in any order is given by

1. $p(x) = {}^n C_x p^x \cdot q^{n-x}$
2. $p(x) = {}^n C_1 p^{2x} \cdot q^{n-1}$
3. $p(x) = {}^n C_x p^2 \cdot q^{n-1}$
4. $p(x) = {}^n C_x p^x \cdot q^{n-2}$

Options :

64635070231. 1
64635070232. 2
64635070233. 3
64635070234. 4

Question Number : 134 Question Id : 64635017884 Question Type : MCQ Option Shuffling : No Display Question Number : Yes
Single Line Question Option : No Option Orientation : Vertical
Correct Marks : 2 Wrong Marks : 0

एक द्विपद वितरण में, किसी क्रम में n परीक्षणों में x सफलता की संभाव्यता निम्नांकित में से किससे प्राप्त होती है?

1. $p(x) = {}^n C_x p^x \cdot q^{n-x}$

2. $p(x) = {}^n C_1 p^{2x} \cdot q^{n-1}$

3. $p(x) = {}^n C_x p^2 \cdot q^{n-1}$

4. $p(x) = {}^n C_x p^x \cdot q^{n-2}$

Options :

64635070231. 1

64635070232. 2

64635070233. 3

64635070234. 4

Question Number : 135 Question Id : 64635017885 Question Type : MCQ Option Shuffling : No Display Question Number : Yes
Single Line Question Option : No Option Orientation : Vertical

Correct Marks : 2 Wrong Marks : 0

The correct relationship among Arithmetic Mean (AM), Geometric Mean (GM) and Harmonic Mean (HM) is

1. $GM = AM + HM$

2. $AM < HM$

3. $[GM]^2 = HM \times AM$

4. $AM = GM - HM$

Options :

64635070235. 1

64635070236. 2

64635070237. 3

64635070238. 4

Question Number : 135 Question Id : 64635017885 Question Type : MCQ Option Shuffling : No Display Question Number : Yes
Single Line Question Option : No Option Orientation : Vertical

Correct Marks : 2 Wrong Marks : 0

समांतर माध्य (ए. एम), ज्यामितीय माध्य (जी. एम) और हरात्मक माध्य (एच. एम) के बीच सही संबंध की पहचान करें :

1. जी. एम. = ए. एम. + एच. एम
2. ए. एम. < एच. एम.
3. [जी. एम]² = एच. एम × ए. एम
4. ए. एम. = जी. एम. – एच. एम.

Options :

64635070235. 1
64635070236. 2
64635070237. 3
64635070238. 4

**Question Number : 136 Question Id : 64635017886 Question Type : MCQ Option Shuffling : No Display Question Number : Yes
Single Line Question Option : No Option Orientation : Vertical
Correct Marks : 2 Wrong Marks : 0**

For a moderately skewed distribution, the value of mode is 10 and value of median is 20. Then the mean is

1. 15
2. 30
3. 25
4. 35

Options :

64635070239. 1
64635070240. 2
64635070241. 3
64635070242. 4

**Question Number : 136 Question Id : 64635017886 Question Type : MCQ Option Shuffling : No Display Question Number : Yes
Single Line Question Option : No Option Orientation : Vertical
Correct Marks : 2 Wrong Marks : 0**

एक सामान्य रूप से विषम वितरण के लिए बहुलक का मान 10 और माधिका का मान 20 है। माध्य क्या होगा?

1. 15
2. 30
3. 25
4. 35

Options :

64635070239. 1
64635070240. 2
64635070241. 3
64635070242. 4

Question Number : 137 Question Id : 64635017887 Question Type : MCQ Option Shuffling : No Display Question Number : Yes Single Line Question Option : No Option Orientation : Vertical

Correct Marks : 2 Wrong Marks : 0

Standard Error (SE) of sample mean (\bar{x}) in random sampling from an infinite population or in random sampling with replacement is given by

1. $SE = \frac{\sigma^2}{\sqrt{n}}$ where σ is the population standard deviation
2. $SE = \frac{\sigma}{\sqrt{n^2}}$ where σ is the population standard deviation
3. $SE = \frac{\sigma^3}{\sqrt{n}}$ where σ is the population standard deviation
4. $SE = \frac{\sigma}{\sqrt{n}}$ where σ is the population standard deviation

Options :

64635070243. 1
64635070244. 2
64635070245. 3
64635070246. 4

Question Number : 137 Question Id : 64635017887 Question Type : MCQ Option Shuffling : No Display Question Number : Yes Single Line Question Option : No Option Orientation : Vertical

Correct Marks : 2 Wrong Marks : 0

एक असीमित जनसंख्या के यादृच्छिक प्रतिदर्शन अथवा प्रतिस्थापन के साथ यादृच्छिक प्रतिदर्शन में प्रतिदर्श माध्य (\bar{x}) की मानक त्रुटि (एस. ई.) निम्न में से किससे प्राप्त होती है?

1. एस. ई. = $\frac{\sigma^2}{\sqrt{n}}$ जहाँ σ जनसंख्या मानक विचलन है
2. एस. ई. = $\frac{\sigma}{\sqrt{n^2}}$ जहाँ σ जनसंख्या मानक विचलन है
3. एस. ई. = $\frac{\sigma^3}{\sqrt{n}}$ जहाँ σ जनसंख्या मानक विचलन है
4. एस. ई. = $\frac{\sigma}{\sqrt{n}}$ जहाँ σ जनसंख्या मानक विचलन है

Options :

64635070243. 1
64635070244. 2
64635070245. 3
64635070246. 4

Question Number : 138 Question Id : 64635017888 Question Type : MCQ Option Shuffling : No Display Question Number : Yes
Single Line Question Option : No Option Orientation : Vertical

Correct Marks : 2 Wrong Marks : 0

When the null hypothesis is there as an equality, the level of significance is the probability of making

1. type II error
2. type I error
3. type I and II errors
4. type I and III errors

Options :

64635070247. 1
64635070248. 2
64635070249. 3
64635070250. 4

Question Number : 138 Question Id : 64635017888 Question Type : MCQ Option Shuffling : No Display Question Number : Yes
Single Line Question Option : No Option Orientation : Vertical

Correct Marks : 2 Wrong Marks : 0

जब शून्य परिकल्पना एक समानता के रूप में विद्यमान हो तो महत्त्व का स्तर निर्मांकित में से किसकी संभाव्यता है?

1. टाइप II त्रुटि
2. टाइप I त्रुटि
3. टाइप I और II त्रुटि
4. टाइप I और III त्रुटि

Options :

64635070247. 1
64635070248. 2
64635070249. 3
64635070250. 4

Question Number : 139 Question Id : 64635017889 Question Type : MCQ Option Shuffling : No Display Question Number : Yes
Single Line Question Option : No Option Orientation : Vertical

Correct Marks : 2 Wrong Marks : 0

In a two variable (X and Y) regression analysis, the regression coefficients are $b_{xy} = 0.6$ and $b_{yx} = 0.8$. If y is dependent variable and x is independent variable, what is the percentage of variations in Y explained by X ?

1. 47%
2. 48%
3. 49%
4. 36%

Options :

64635070251. 1
64635070252. 2
64635070253. 3
64635070254. 4

Question Number : 139 Question Id : 64635017889 Question Type : MCQ Option Shuffling : No Display Question Number : Yes
Single Line Question Option : No Option Orientation : Vertical

Correct Marks : 2 Wrong Marks : 0

एक द्विचर (X और Y) प्रतीगमन विश्लेषण में प्रतीगमन गुणांक $b_{xy} = 0.6$ और $b_{yx} = 0.8$ हैं। यदि y आश्रित चर और x स्वतंत्र चर है, तो X द्वारा की गई व्याख्या के अनुसार Y में विचलन प्रतिशतता क्या है?

1. 47%
2. 48%
3. 49%
4. 36%

Options :

64635070251. 1
64635070252. 2
64635070253. 3
64635070254. 4

Question Number : 140 Question Id : 64635017890 Question Type : MCQ Option Shuffling : No Display Question Number : Yes
Single Line Question Option : No Option Orientation : Vertical

Correct Marks : 2 Wrong Marks : 0



Match List-I with List-II :

List-I	List-II
(a) Gauss-Markov	(i) R^2
(b) Coefficient of determination	(ii) One sided test
(c) $H_0 : B_2 = 0, H_1 : B_2 = 70$	(iii) Goldfeld-Quandt test
(d) Heteroscedasticity	(iv) BLUE

Choose the correct option from those given below :

1. (a)–(iv); (b)–(i); (c)–(ii); (d)–(iii)
2. (a)–(i); (b)–(ii); (c)–(iv); (d)–(iii)
3. (a)–(ii); (b)–(iii); (c)–(i); (d)–(iv)
4. (a)–(iii); (b)–(i); (c)–(ii); (d)–(iv)

Options :

64635070255. 1
64635070256. 2
64635070257. 3
64635070258. 4

Correct Marks : 2 Wrong Marks : 0

सूची-I को सूची-II सुमेलित कीजिए :

सूची-I	सूची-II
(a) गॉस-मार्कोव	(i) R^2
(b) निर्धारण का गुणांक	(ii) एकतरफा परीक्षण
(c) $H_0 : B_2 = 0, H_1 : B_2 = 70$	(iii) गॉल्डफेल्ड-क्रान्ड परीक्षण
(d) विषमविचालिता	(iv) BLUE

सही विकल्प चुनिए :

- (a)-(iv); (b)-(i); (c)-(ii); (d)-(iii)
- (a)-(i); (b)-(ii); (c)-(iv); (d)-(iii)
- (a)-(ii); (b)-(iii); (c)-(i); (d)-(iv)
- (a)-(iii); (b)-(i); (c)-(ii); (d)-(iv)

Options :

64635070255. 1

64635070256. 2

64635070257. 3

64635070258. 4

Question Number : 141 Question Id : 64635017891 Question Type : MCQ Option Shuffling : No Display Question Number : Yes
Single Line Question Option : No Option Orientation : Vertical

Correct Marks : 2 Wrong Marks : 0

Multiplicative decomposition model is used to

- deseasonalise the time series data
- build cost of living index
- test a hypothesis
- estimate probability

Options :

64635070259. 1

64635070260. 2

64635070261. 3

64635070262. 4

Question Number : 141 Question Id : 64635017891 Question Type : MCQ Option Shuffling : No Display Question Number : Yes
Single Line Question Option : No Option Orientation : Vertical

Correct Marks : 2 Wrong Marks : 0

गुणात्मक वियोजनीयता मॉडल किसके लिए प्रयुक्त किया जाता है?

1. समय श्रेणी आँकड़ों को गैर-मौसमी बनाना
2. जीवन निर्वाह व्यय सूचकांक का निर्माण
3. एक परिकल्पना का परीक्षण
4. संभाव्यता का आकलन

Options :

64635070259. 1

64635070260. 2

64635070261. 3

64635070262. 4

Question Number : 142 Question Id : 64635017892 Question Type : MCQ Option Shuffling : No Display Question Number : Yes
Single Line Question Option : No Option Orientation : Vertical

Correct Marks : 2 Wrong Marks : 0

Match List-I with List-II :

List-I	List-II
(a) Skewness	(i) Dispersion
(b) Variance	(ii) Random variation
(c) Earthquake	(iii) Ratio of variances
(d) <i>F</i> -test	(iv) Lack of symmetry

Choose the correct option from those given below :

1. (a)–(iii); (b)–(iv); (c)–(i); (d)–(ii)
2. (a)–(iv); (b)–(i); (c)–(ii); (d)–(iii)
3. (a)–(i); (b)–(iii); (c)–(iv); (d)–(ii)
4. (a)–(ii); (b)–(i); (c)–(iv); (d)–(iii)

Options :

64635070263. 1
64635070264. 2
64635070265. 3
64635070266. 4

Question Number : 142 Question Id : 64635017892 Question Type : MCQ Option Shuffling : No Display Question Number : Yes
Single Line Question Option : No Option Orientation : Vertical

Correct Marks : 2 Wrong Marks : 0

सूची-I को सूची-II से सुमेलित कीजिए :

सूची-I	सूची-II
(a) विषमता	(i) प्रकीर्णन
(b) प्रसरण	(ii) यादृच्छिक विचलन
(c) भूकम्प	(iii) प्रसरण का अनुपात
(d) F-परीक्षण	(iv) सममितता का अभाव

सही विकल्प चुनिए :

1. (a)-(iii); (b)-(iv); (c)-(i); (d)-(ii)
2. (a)-(iv); (b)-(i); (c)-(ii); (d)-(iii)
3. (a)-(i); (b)-(iii); (c)-(iv); (d)-(ii)
4. (a)-(ii); (b)-(i); (c)-(iv); (d)-(iii)

Options :

64635070263. 1
64635070264. 2
64635070265. 3
64635070266. 4

Question Number : 143 Question Id : 64635017893 Question Type : MCQ Option Shuffling : No Display Question Number : Yes
Single Line Question Option : No Option Orientation : Vertical

Correct Marks : 2 Wrong Marks : 0

If $A = \begin{bmatrix} 6 & 5 & 5 \\ 3 & -11 & -5 \\ 3 & -5 & -2 \end{bmatrix}$, then $|A|$ is equal to

1. 15
2. 16
3. 27
4. 20

Options :

64635070267. 1
64635070268. 2
64635070269. 3
64635070270. 4

Question Number : 143 Question Id : 64635017893 Question Type : MCQ Option Shuffling : No Display Question Number : Yes
Single Line Question Option : No Option Orientation : Vertical
Correct Marks : 2 Wrong Marks : 0

यदि $A = \begin{bmatrix} 6 & 5 & 5 \\ 3 & -11 & -5 \\ 3 & -5 & -2 \end{bmatrix}$, तो $|A|$ किसके समतुल्य है?

1. 15
2. 16
3. 27
4. 20

Options :

64635070267. 1
64635070268. 2
64635070269. 3
64635070270. 4

Question Number : 144 Question Id : 64635017894 Question Type : MCQ Option Shuffling : No Display Question Number : Yes
Single Line Question Option : No Option Orientation : Vertical
Correct Marks : 2 Wrong Marks : 0

If $AR = 15$ and $MR = 5$, the price elasticity of demand is

1. 2.3
2. 1.5
3. 1.75
4. 1

Options :

64635070271. 1

64635070272. 2

64635070273. 3

64635070274. 4

Question Number : 144 Question Id : 64635017894 Question Type : MCQ Option Shuffling : No Display Question Number : Yes
Single Line Question Option : No Option Orientation : Vertical

Correct Marks : 2 Wrong Marks : 0

यदि $AR = 15$, $MR = 5$ है, तो मांग की कीमत लोच है

1. 2.3
2. 1.5
3. 1.75
4. 1

Options :

64635070271. 1

64635070272. 2

64635070273. 3

64635070274. 4

Question Number : 145 Question Id : 64635017895 Question Type : MCQ Option Shuffling : No Display Question Number : Yes
Single Line Question Option : No Option Orientation : Vertical

Correct Marks : 2 Wrong Marks : 0

Difference equation is concerned with

1. discrete changes
2. continuous changes
3. Both of the above
4. None of the above

Options :

64635070275. 1
64635070276. 2
64635070277. 3
64635070278. 4

Question Number : 145 Question Id : 64635017895 Question Type : MCQ Option Shuffling : No Display Question Number : Yes
Single Line Question Option : No Option Orientation : Vertical

Correct Marks : 2 Wrong Marks : 0

विभेद समीकरण किससे संबंधित है?

1. असतत परिवर्तन
2. सतत परिवर्तन
3. उपर्युक्त दोनों
4. उपर्युक्त में से कोई नहीं

Options :

64635070275. 1
64635070276. 2
64635070277. 3
64635070278. 4

Question Number : 146 Question Id : 64635017896 Question Type : MCQ Option Shuffling : No Display Question Number : Yes
Single Line Question Option : No Option Orientation : Vertical

Correct Marks : 2 Wrong Marks : 0

A linear programming problem can be solved by using

1. ARIMA techniques
2. Simplex method
3. Unit root method
4. None of the above

Options :

- 64635070279. 1
- 64635070280. 2
- 64635070281. 3
- 64635070282. 4

Question Number : 146 Question Id : 64635017896 Question Type : MCQ Option Shuffling : No Display Question Number : Yes Single Line Question Option : No Option Orientation : Vertical

Correct Marks : 2 Wrong Marks : 0

एक रेखीय प्रतिरूप समस्या का समाधान निम्नांकित में से किसके द्वारा किया जा सकता है?

- 1. एरिमा तकनीक
- 2. सिम्पलेक्स पद्धति
- 3. एकक मूल पद्धति
- 4. उपर्युक्त में से कोई नहीं

Options :

- 64635070279. 1
- 64635070280. 2
- 64635070281. 3
- 64635070282. 4

Question Number : 147 Question Id : 64635017897 Question Type : MCQ Option Shuffling : No Display Question Number : Yes Single Line Question Option : No Option Orientation : Vertical

Correct Marks : 2 Wrong Marks : 0

In an open economy input-output model, the viability is examined by

- 1. Hawkins-Simon conditions
- 2. Kuhn-Tucker conditions
- 3. Dickey-Fuller test
- 4. Goldfeld-Quandt test

Options :

- 64635070283. 1
- 64635070284. 2
- 64635070285. 3
- 64635070286. 4

Question Number : 147 Question Id : 64635017897 Question Type : MCQ Option Shuffling : No Display Question Number : Yes Single Line Question Option : No Option Orientation : Vertical

Correct Marks : 2 Wrong Marks : 0

एक खुली अर्थव्यवस्था आगत-निर्गत मॉडल में अर्थ-सक्षमता का परीक्षण किसके द्वारा किया जाता है?

1. हॉकिस-साइमन दशाएँ
2. कुह-टकर दशाएँ
3. डिकी-फुलर परीक्षण
4. गोल्डफेल्ड-क्राइट परीक्षण

Options :

64635070283. 1
64635070284. 2
64635070285. 3
64635070286. 4

Question Number : 148 Question Id : 64635017898 Question Type : MCQ Option Shuffling : No Display Question Number : Yes
Single Line Question Option : No Option Orientation : Vertical

Correct Marks : 2 Wrong Marks : 0

Applying OLS to simultaneous equations results in the parameters being

1. inefficient
2. inconsistent
3. biased
4. biased and inconsistent

Options :

64635070287. 1
64635070288. 2
64635070289. 3
64635070290. 4

Question Number : 148 Question Id : 64635017898 Question Type : MCQ Option Shuffling : No Display Question Number : Yes
Single Line Question Option : No Option Orientation : Vertical

Correct Marks : 2 Wrong Marks : 0

ओ. एल. एस. को युगपथ समीकरण पर प्रयोज्य करने से परिणाम प्राचलों के होने के रूप में होता है।

1. अकुशल
2. असंगत
3. एकांगी
4. एकांगी और असंगत

Options :

- 64635070287. 1
- 64635070288. 2
- 64635070289. 3
- 64635070290. 4

Question Number : 149 Question Id : 64635017899 Question Type : MCQ Option Shuffling : No Display Question Number : Yes Single Line Question Option : No Option Orientation : Vertical

Correct Marks : 2 Wrong Marks : 0

The cost function of a monopolist is $C = 40 + 12X$. Write his demand function as $P = 60 - 3X$. What is his profit maximising output level?

- 1. 12
- 2. 11
- 3. 8
- 4. 9

Options :

- 64635070291. 1
- 64635070292. 2
- 64635070293. 3
- 64635070294. 4

Question Number : 149 Question Id : 64635017899 Question Type : MCQ Option Shuffling : No Display Question Number : Yes Single Line Question Option : No Option Orientation : Vertical

Correct Marks : 2 Wrong Marks : 0

एक एकाधिकारी का लागत फलन है $C = 40 + 12X$. उसका मांग फलन इस प्रकार लिखिए—
 $P = 60 - 3X$, उसके लाभ को अधिकतम बनाने वाले निर्गत का स्तर क्या होगा ?

- 1. 12
- 2. 11
- 3. 8
- 4. 9

Options :

- 64635070291. 1
- 64635070292. 2
- 64635070293. 3
- 64635070294. 4

Question Number : 150 Question Id : 64635017900 Question Type : MCQ Option Shuffling : No Display Question Number : Yes Single Line Question Option : No Option Orientation : Vertical

Correct Marks : 2 Wrong Marks : 0

A simultaneous equation model is exactly identified, if

1. unique numerical values of structural parameters can be obtained
2. more than one numerical value can be obtained for some of the parameters of the structural equation
3. unique solution of all the structural coefficients is not possible
4. structural coefficient cannot be estimated

Options :

- 64635070295. 1
- 64635070296. 2
- 64635070297. 3
- 64635070298. 4

Question Number : 150 Question Id : 64635017900 Question Type : MCQ Option Shuffling : No Display Question Number : Yes
Single Line Question Option : No Option Orientation : Vertical

Correct Marks : 2 Wrong Marks : 0

किसी युगपथ समीकरण मॉडल की निम्नांकित में से किस दशा में सही पहचान की जाती है?

1. यदि संरचनात्मक प्राचलों के विशिष्ट संख्यात्मक मान प्राप्त किए जा सकते हों
2. यदि संरचनात्मक समीकरणों के कुछ प्राचलों से एक से अधिक संख्यात्मक मान प्राप्त किए जा सकते हों
3. यदि सभी संरचनात्मक गुणांकों के लिए विशिष्ट हल संभव नहीं हों
4. यदि संरचनात्मक गुणांक का अनुमान नहीं लगाया जा सकता हो

Options :

- 64635070295. 1
- 64635070296. 2
- 64635070297. 3
- 64635070298. 4

Examrace